

LES HIRONDELLES

Lotissement le Chesnot

35 160 BRETEIL

Maître d'ouvrage
SCCV "Les Noës de l'Ille"
 49, mail François Mitterrand - 35000 RENNES
 Tél: 02.99.85.99.03 - www.cap-accession.fr

Maître d'ouvrage délégué

PROMOTEUR COOPÉRATIF
 49, mail François Mitterrand - 35000 RENNES
 Tél: 02.99.85.99.03 - www.cap-accession.fr

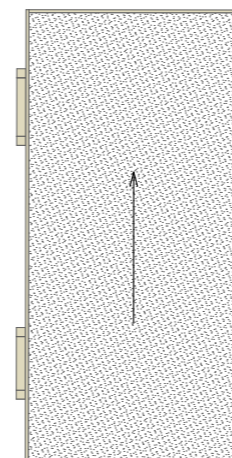
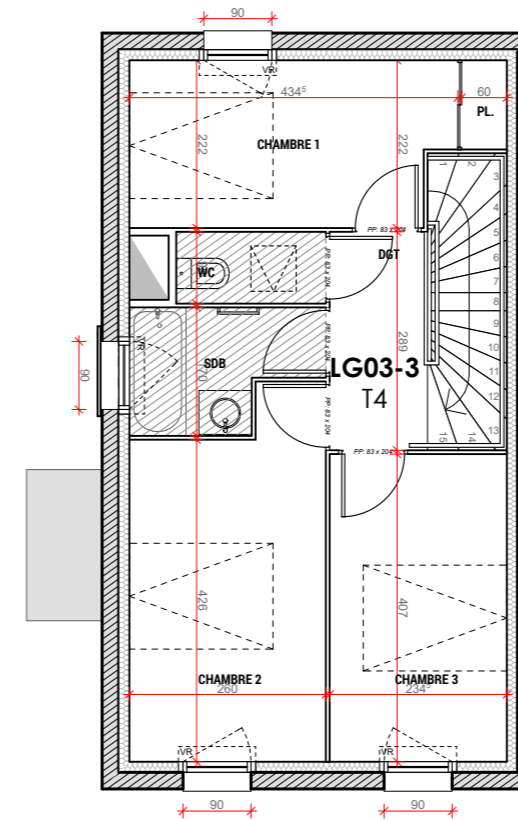
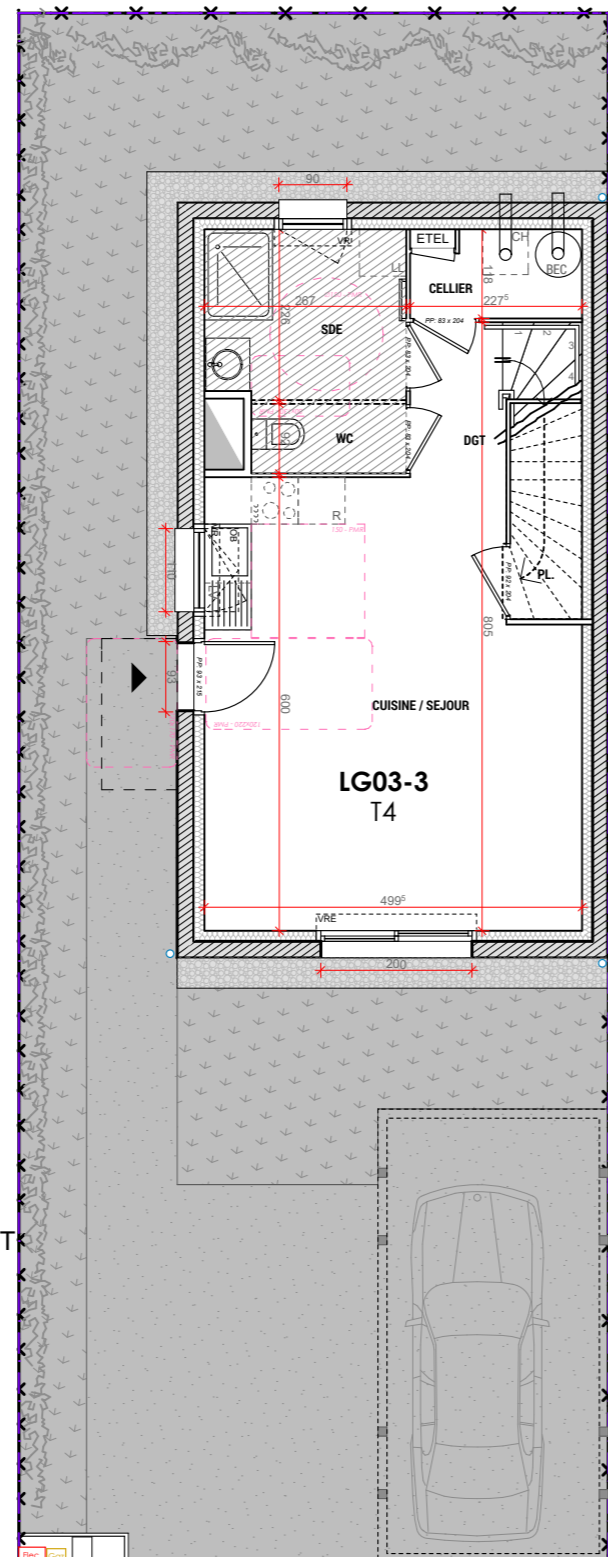
LG03-3 **T4**

DESIGNATION	SURFACES HABITABLES
SEJOUR/CUISINE + PL.	30.65
CELLIER	2.65
DGT RDC	2.60
SDE	5.70
WC RDC	2.10
CHAMBRE 1 + PL.	9.85
CHAMBRE 2	11.75
CHAMBRE 3	9.50
SDB	3.65
WC R+1	1.85
DGT R+1	3.70
TOTAL	84.00
JARDIN SUD	23.90
JARDIN NORD	35.35

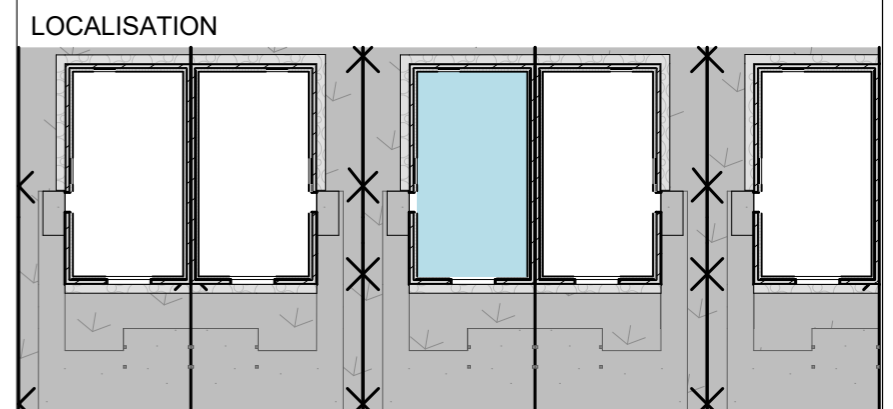
MAISON
LG03-3

**RDC/
R+1**

Le: 15 Juin 2020
 Echelle: 1/100



- LEGENDE:**
- VRE : VOLET ROULANT ELECTRIQUE
 - VR : VOLET ROULANT
 - OB : OSCILLO BATTANT
- ESPACE TECHNIQUE ELECTRIQUE DU LOGEMENT
 - SOFFITE
 - CLOISON DÉMONTABLE
 - RETOMBÉE DE POUTRE (Suivant étude BA) ou RETOMBÉE DE BALCON
 - PARE-VUE BOIS (HT min 1.80m)
 - CLÔTURE
 - TALUS
 - GRAVIERS
 - HAIE



NOTA: Des modifications mineures ou des aménagements de détails nécessaires pour des raisons d'ordre technique ou administratif pourront être apportés aux plans.