

LES HIRONDELLES

Lotissement le Chesnot

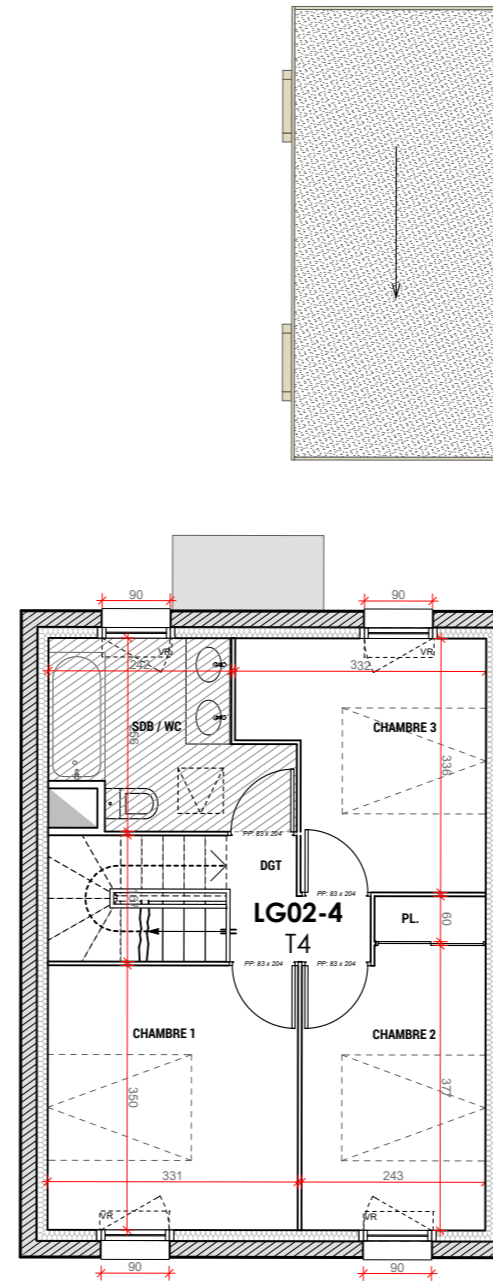
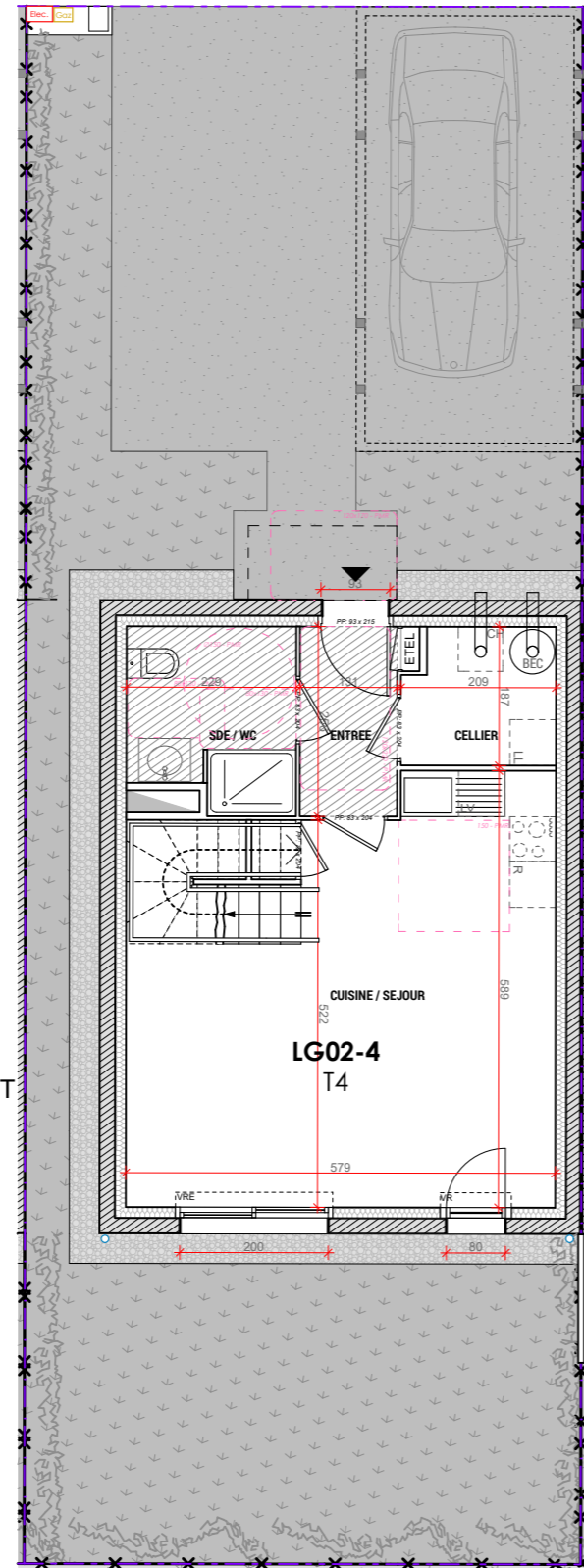
35 160 BRETEIL

Maître d'ouvrage
SCCV "Les Noës de l'Ille"
 49, mail François Mitterrand - 35000 RENNES
 Tél: 02.99.85.99.03 - www.cap-accession.fr

Maître d'ouvrage délégué

PROMOTEUR COOPÉRATIF
 49, mail François Mitterrand - 35000 RENNES
 Tél: 02.99.85.99.03 - www.cap-accession.fr


LG02-4 T4

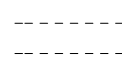


LEGENDE:
 - VRE : VOLET ROULANT ELECTRIQUE
 - VR : VOLET ROULANT
 - OB : OSCILLO BATTANT

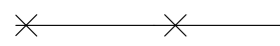
E.T.E.L. ESPACE TECHNIQUE ELECTRIQUE DU LOGEMENT

 SOFFITE

 CLOISON DÉMONTABLE


 RETOMBÉE DE POUTRE (Suivant étude BA)
 ou RETOMBÉE DE BALCON

 PARE-VUE BOIS (HT min 1.80m)

 CLÔTURE

 TALUS

 GRAVIERS

 HAIE

MAISON
LG02-4

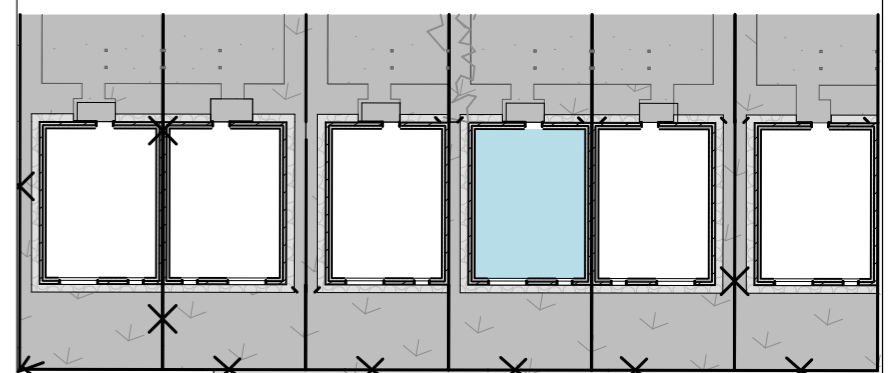
**RDC/
 R+1**

Le: 15 Juin 2020

Echelle: 1/100

DESIGNATION	SURFACES HABITABLES
ENTREE	3.35
CELLIER	3.65
SEJOUR/SEJOUR/PL.	28.15
SDE/WC RDC	5.30
DGT R+1	2.40
SDB/WC R+1	6.70
CHAMBRE 1	11.55
CHAMBRE 2 + PL.	9.75
CHAMBRE 3	9.40
TOTAL	80.25
JARDIN SUD	33.25
JARDIN NORD	26.65

LOCALISATION



NOTA: Des modifications mineures ou des aménagements de détails nécessaires pour des raisons d'ordre technique ou administratif pourront être apportés aux plans.