

1er étage

**Légende**

- OF Menuiserie ouvrant à la française
- F Menuiserie fixe
- VR Volet roulant

- ETEL Espace technique électrique du logement
- CH Chaudière gaz

- LV Emplacement lave vaisselle
- R Emplacement réfrigérateur
- LL Emplacement lave linge

Surbaissé de plafond

Engazonnement

Dalles béton

Talus

Cloture



**Ty Roc'h**

Rue Jean-Marie Pavy  
35340 La Bouexière

Maître d'ouvrage délégué

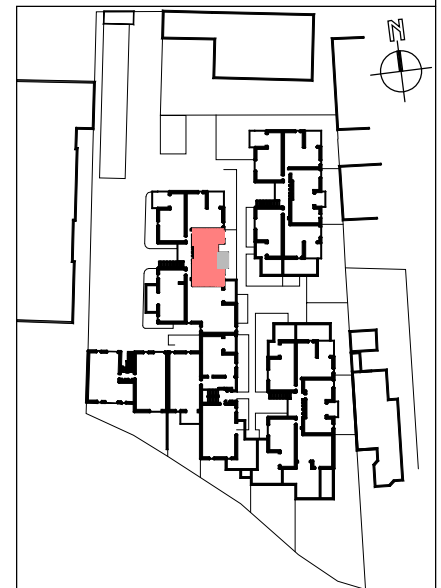


PLAN DE COMMERCIALISATION

| Maître d'ouvrage                                                          | Architecte                                           |
|---------------------------------------------------------------------------|------------------------------------------------------|
| SCCV Résidence des rochers<br>49 mail François Mitterrand<br>35000 Rennes | ATELIER PARALLELE<br>10 rue de Brest<br>35000 Rennes |

| Logement     |                           |                            |
|--------------|---------------------------|----------------------------|
| <b>A2-13</b> | ENTREE - CUISINE - SEJOUR | 31.00 m <sup>2</sup>       |
|              | CHAMBRE                   | 11.75 m <sup>2</sup>       |
|              | SDE                       | 3.50 m <sup>2</sup>        |
|              | WC                        | 1.25 m <sup>2</sup>        |
| 1er étage    | <b>Surface habitable:</b> | <b>47.50 m<sup>2</sup></b> |
| Type 2       | Balcon                    | 5 m <sup>2</sup>           |

28/03/2023  
Echelle: 1/100



Les cotes et surfaces approximatives indiquées peuvent varier légèrement en fonction des impératifs de construction.  
Des modifications mineures ou des aménagements de détails nécessaires pour des raisons d'ordre technique ou administratif pourront être apportés sur les plans.

Surfaces habitables arrondies au quart d'unité près  
Surfaces des annexes arrondies à l'unité près