

# Lotissement "Le Courtil de la Salle" 35520 - LA MEZIERE



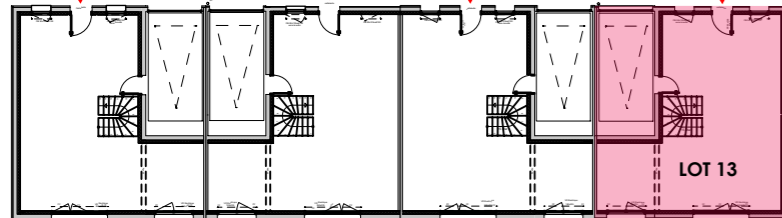
Maître d'ouvrage :

CAP ACCESSION  
170 rue Saint-Malo  
35000 RENNES  
02 99 85 99 03

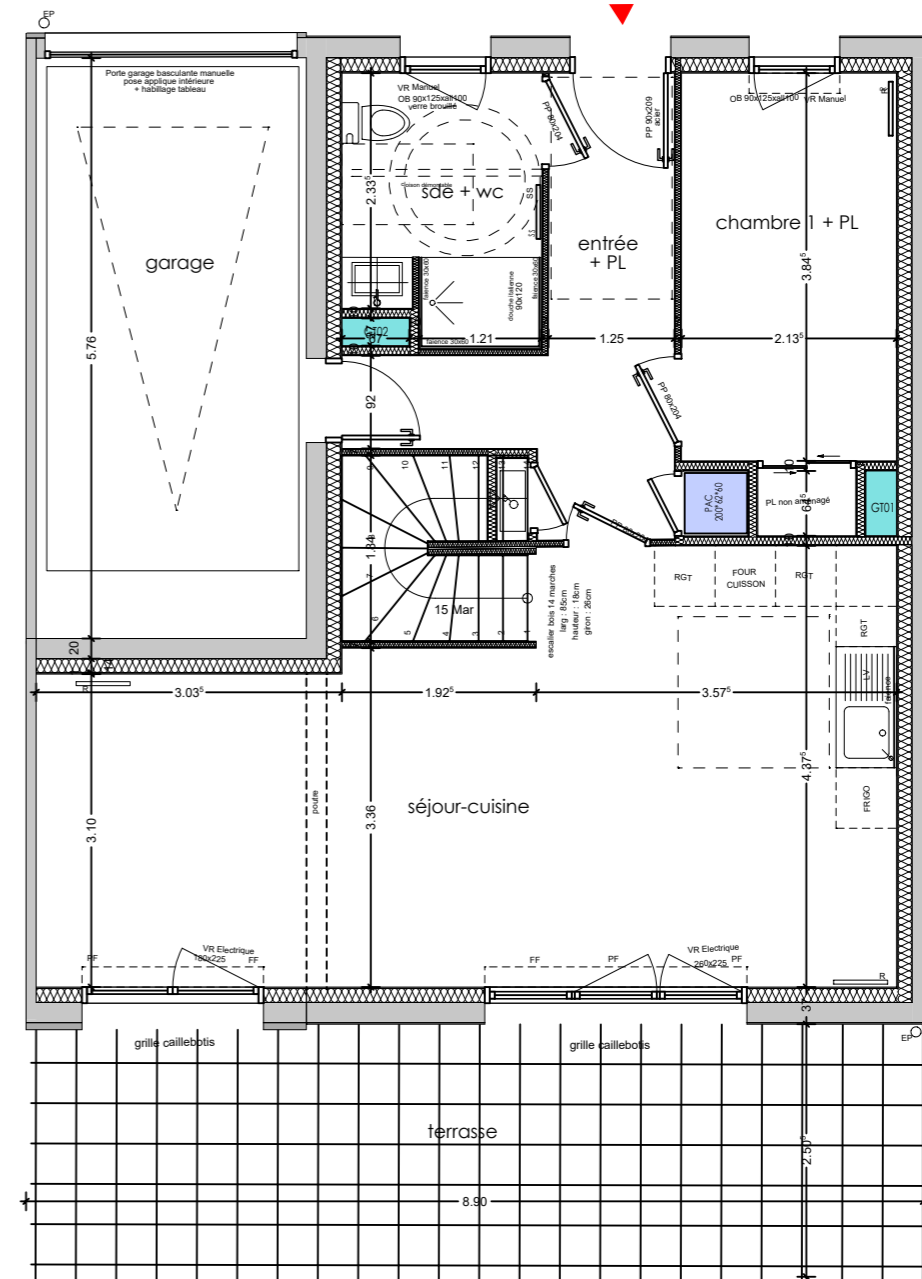


Architecte :

ATELIER D'ARCHITECTURE LE GARZIC  
29 rue Nantaise  
35000 RENNES  
02 99 30 31 11



PLAN DE REPERAGE RDC



PIECE	SURFACE HABITABLE
entrée + PL	8.15 m <sup>2</sup>
chambre 1 + PL	9.14 m <sup>2</sup>
séjour-cuisine	31.51 m <sup>2</sup>
sde + WC	5.07 m <sup>2</sup>
<b>TOTAL</b>	<b>53.87 m<sup>2</sup></b>

	SURFACE
jardin nord	9.90 m <sup>2</sup>
stationnements extérieurs	28.85 m <sup>2</sup>
garage	15.43 m <sup>2</sup>
jardin sud	85.70 m <sup>2</sup>
terrasse	22.00 m <sup>2</sup>
<b>TOTAL</b>	<b>161.88 m<sup>2</sup></b>

LOT 13

T5

RDC

Certifié conforme

26/08/2024

Ech : 1/75



NOTA

Ces plans sont valables sous réserves de modifications de détails qui seraient imposés par des impératifs techniques en cours de construction. Les différences de 5% sur les superficies et les cotes exprimées par les plans seront tenues pour admissibles et ne pourront fonder aucune réclamation.

# Lotissement "Le Courtil de la Salle" 35520 - LA MEZIERE



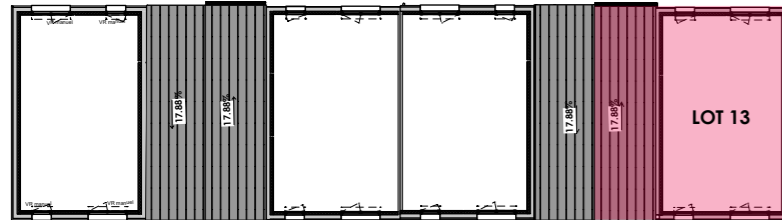
Maître d'ouvrage :

CAP ACCESSION  
170 rue Saint-Malo  
35000 RENNES  
02 99 85 99 03

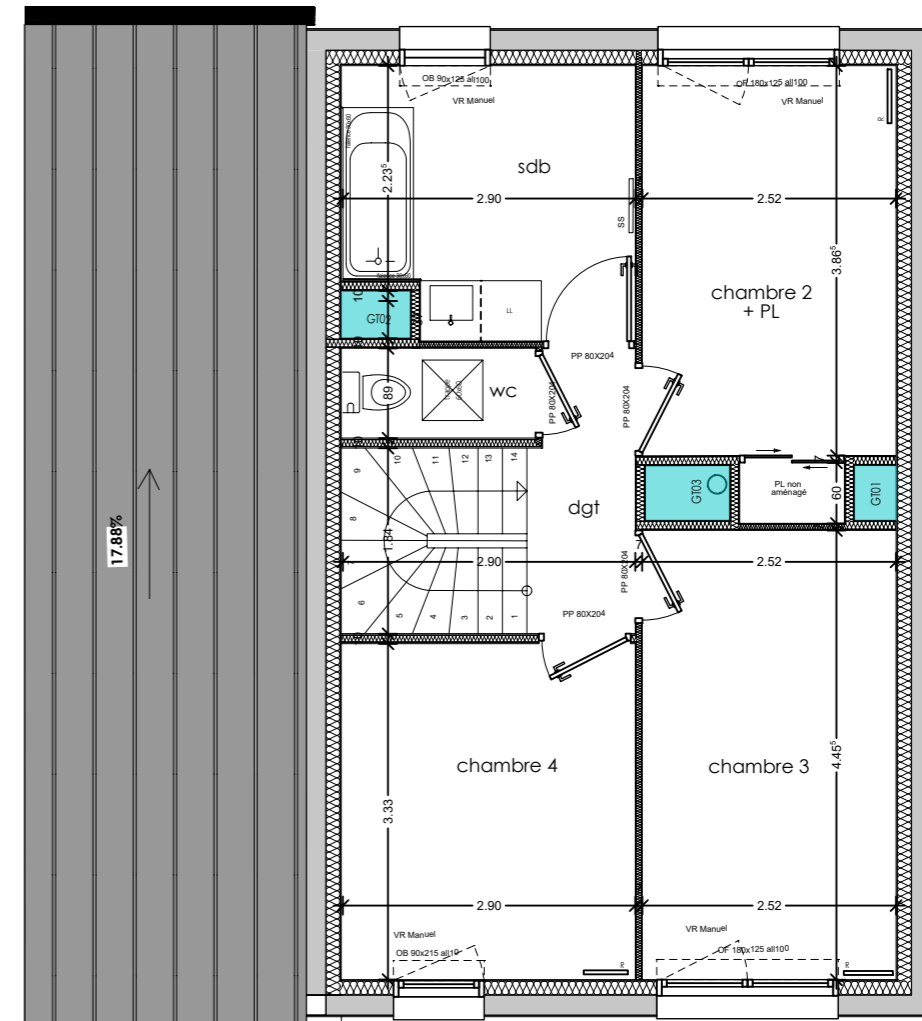


Architecte :

ATELIER D'ARCHITECTURE LE GARZIC  
29 rue Nantaise  
35000 RENNES  
02 99 30 31 11



PLAN DE  
REPERAGE R+1



PIECE	SURFACE HABITABLE
dégagement	2.72 m <sup>2</sup>
WC	1.77 m <sup>2</sup>
SDB	7.49 m <sup>2</sup>
chambre 2 + PL	10.36 m <sup>2</sup>
chambre 3	11.22 m <sup>2</sup>
chambre 4	9.80 m <sup>2</sup>
<b>TOTAL</b>	<b>43.36 m<sup>2</sup></b>

**LOT 13**

**T5**

**R+1**

Certifié  
conforme

26/08/2024

Ech :  
1/75



NOTA

Ces plans sont valables sous réserves de modifications de détails qui seraient imposés par des impératifs techniques en cours de construction. Les différences de 5% sur les superficies et les cotes exprimées par les plans seront tenues pour admissibles et ne pourront fonder aucune réclamation.