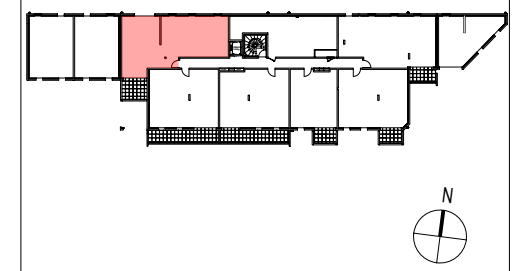


VR volet roulant
VRE volet roulant électrique
FF fenêtre à la française
FC fenêtre coulissante
FO fenêtre oscillante
FOB fenêtre oscillo-battante
PFF porte-fenêtre à la française
PFC porte-fenêtre coulissante
⊕ chaudière

hauteur sous faux-plafond env. 2,30
dalles sur plots

- VR volet roulant
- VRE volet roulant électrique
- FF fenêtre à la française
- FC fenêtre coulissante
- FO fenêtre oscillante
- FOB fenêtre oscillo-battante
- PFF porte-fenêtre à la française
- PFC porte-fenêtre coulissante
- ⊕ chaudière

Logement B11 - T4		R+1
PIECES	SURFACES HABITABLES	
Entrée + Placards dont chaudière	8,51 m ²	
WC	2,85 m ²	
Chambre 3	10,00 m ²	
Dégagement	4,45 m ²	
Salle de Bains	4,87 m ²	
Chambre 1	11,36 m ²	
Chambre 2 + Placard	10,34 m ²	
Séjour-Cuisine	34,16 m ²	
TOTAL	86,54 m²	
SURFACE UTILE		
Balcon	8,45 m ²	



NOTA : Le présent plan pourra subir des adaptations d'ordre administratif ou technique, afin de répondre aux contraintes induites par les études détaillées d'exécution. Les éléments de mobiliers, meubles, plans de travail, ne sont placés qu'à titre indicatif. Les poutres, poteaux et soffites n'apparaissent pas systématiquement.

02 AVRIL 2021
ATELIER D'ARCHITECTURE LE GARZIC
8, rue de Léon - 35000 Rennes
Tél : 02 99 30 31 11
Fax : 02 99 31 65 77
www.legarzic-archi.com
contact@legarzic-archi.com

Logement B11