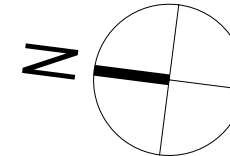
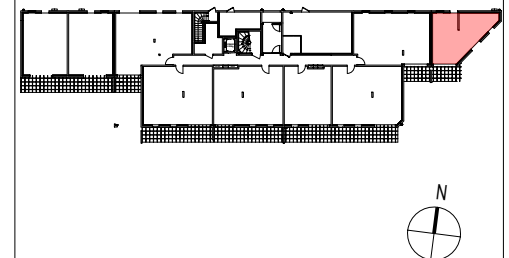


- VR volet roulant
- VRE volet roulant électrique
- FF fenêtre à la française
- FC fenêtre coulissante
- FO fenêtre oscillante
- FOB fenêtre oscillo-battante
- PFF porte-fenêtre à la française
- PFC porte-fenêtre coulissante
- ⊙ chaudière



Logement A01 - T4D		RDC / R+1
PIECES	SURFACES HABITABLES	
Entrée + Placard	3,32 m ²	
WC	2,45 m ²	
Séjour-Cuisine + Placards dont chaudière	26,95 m ²	
Salle d'Eau	5,87 m ²	
Palier	3,31 m ²	
Chambre 1	12,49 m ²	
Chambre 2	9,37 m ²	
Chambre 3 + Placard	9,00 m ²	
Salle de Bains + WC	3,45 m ²	
TOTAL	76,21 m²	
SURFACE UTILE		
Terrasse	8,05 m ²	
Jardin	39,50 m ²	



NOTA : Le présent plan pourra subir des adaptations d'ordre administratif ou technique, afin de répondre aux contraintes induites par les études détaillées d'exécution. Les éléments de mobiliers, meubles, plans de travail, ne sont placés qu'à titre indicatif. Les poutres, poteaux et soffites n'apparaissent pas systématiquement.



02 AVRIL 2021
ATELIER D'ARCHITECTURE LE GARZIC
8, rue de Léon - 35000 Rennes
Tél : 02 99 30 31 11
Fax : 02 99 31 65 77
www.legarzac-archi.com
contact@legarzac-archi.com

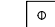
Logement A01
Niveau Bas

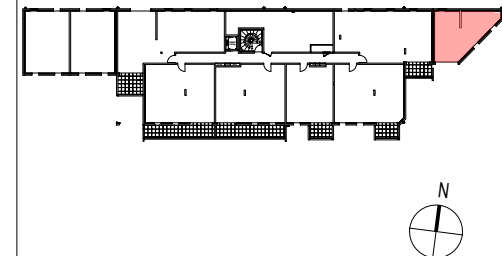
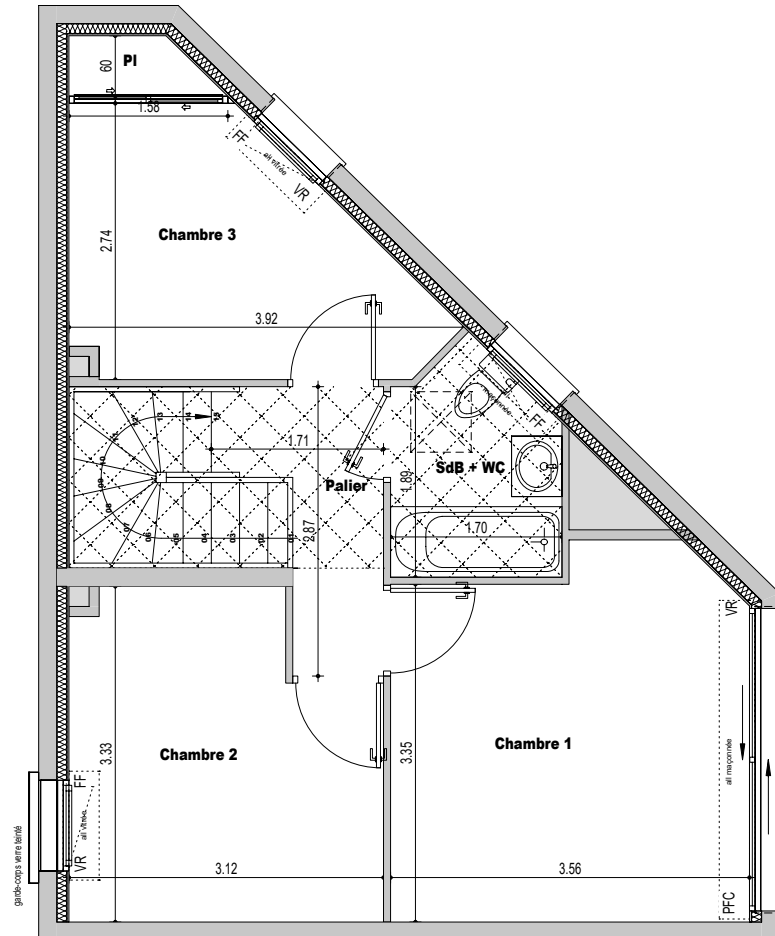
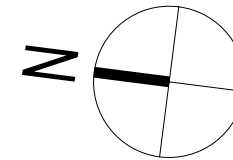
Logement A01 - T4D RDC / R+1

PIECES	SURFACES HABITABLES
Entrée + Placard	3,32 m ²
WC	2,45 m ²
Séjour-Cuisine + Placards dont chaudière	26,95 m ²
Salle d'Eau	5,87 m ²
Palier	3,31 m ²
Chambre 1	12,49 m ²
Chambre 2	9,37 m ²
Chambre 3 + Placard	9,00 m ²
Salle de Bains + WC	3,45 m ²
TOTAL	76,21 m²
SURFACE UTILE	
Terrasse	8,05 m ²
Jardin	39,50 m ²

 hauteur sous faux-plafond env. 2,30

 accès au groupe VMC

- VR** volet roulant
- VRE** volet roulant électrique
- FF** fenêtre à la française
- FC** fenêtre coulissante
- FO** fenêtre oscillante
- FOB** fenêtre oscillo-battante
- PFF** porte-fenêtre à la française
- PFC** porte-fenêtre coulissante
-  chaudière



0 1 2 3 4 5 10

NOTA : Le présent plan pourra subir des adaptations d'ordre administratif ou technique, afin de répondre aux contraintes induites par les études détaillées d'exécution. Les éléments de mobiliers, meubles, plans de travail, ne sont placés qu'à titre indicatif. Les poutres, poteaux et soffites n'apparaissent pas systématiquement.



02 AVRIL 2021

ATELIER D'ARCHITECTURE LE GARZIC
8, rue de Léon - 35000 Rennes
Tél : 02 99 30 31 11
Fax : 02 99 31 65 77
www.legarzic-archi.com
contact@legarzic-archi.com

Logement A01
Niveau Haut