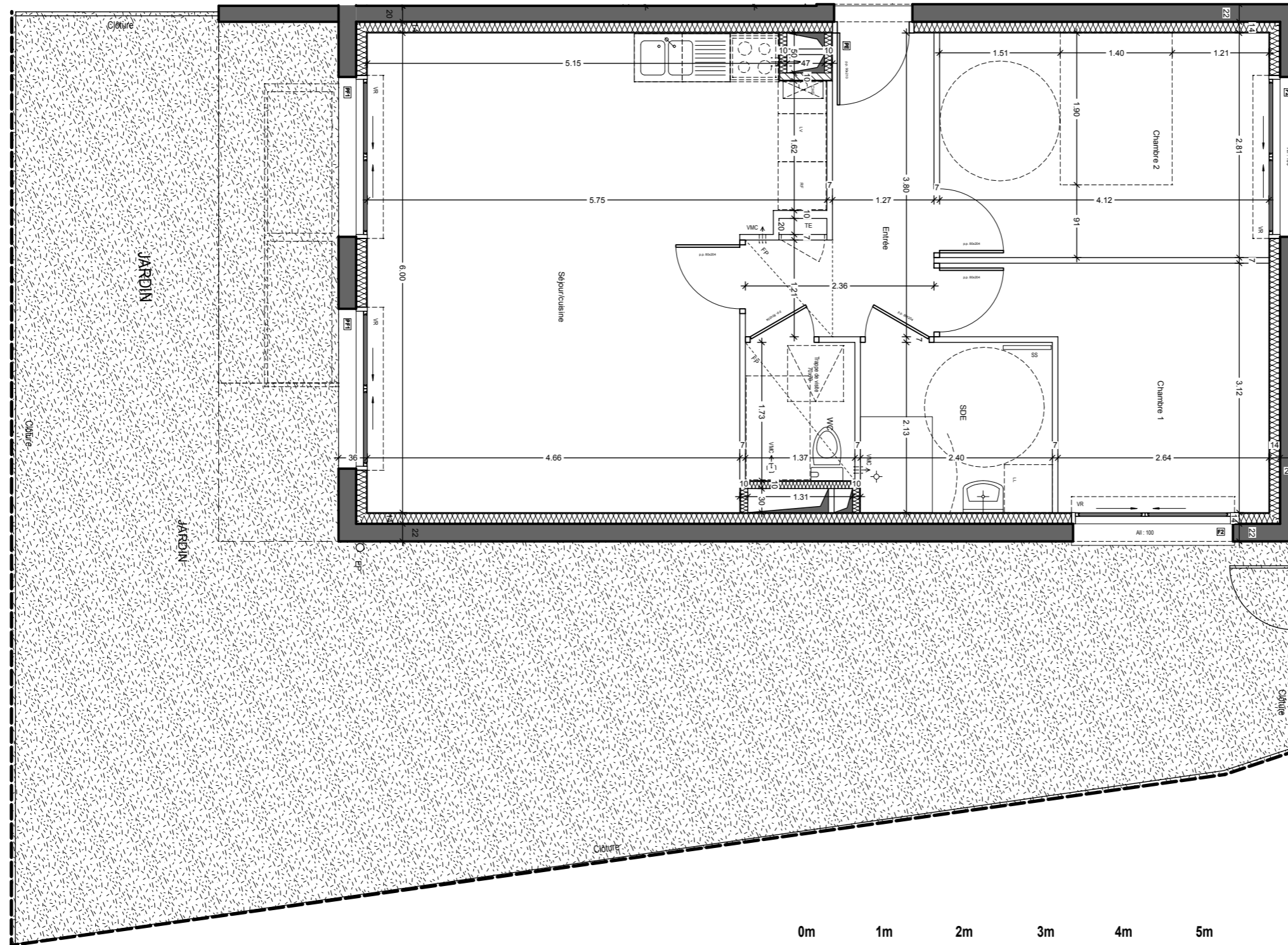


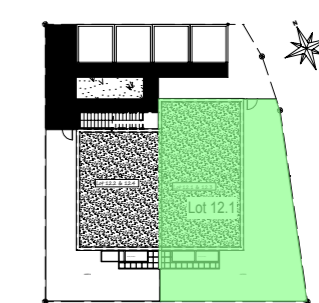
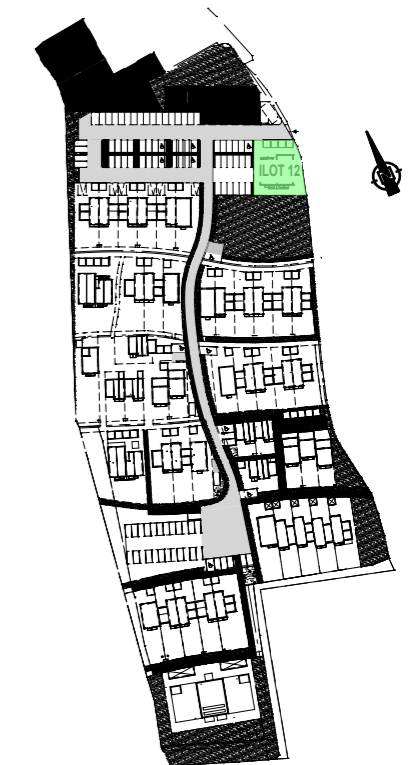
T3
LOT 12.1



PLAN REZ-DE-CHAUSSEE

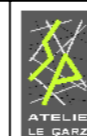


| LOT 12.1 | LOGT T3 | | PLANS |
|--------------------|------------------|----------------------------|-------|
| | PIECE | SURFACES HABITABLES | |
| R.D.C | Entrée | 6.14 m ² | |
| | Séjour / Cuisine | 30.17 m ² | |
| | Chambre 1 | 9.95 m ² | |
| | Chambre 2 | 11.58 m ² | |
| | S.d.E | 4.77 m ² | |
| | WC | 2.37 m ² | |
| TOTAL R.D.C | | 64.98 m² | |
| | PIECE ANNEXE | SURFACE UTILE | |
| | Cellier | 7.29 m ² | |
| | Jardin | 88.00 m ² | |



NOTA : Le présent plan pourra subir des adaptations d'ordre administratif ou technique, afin de répondre aux contraintes induites par les études détaillées d'exécution. Les éléments de mobiliers, meubles, plans de travail, ne sont placés qu'à titre indicatif. Les poutres, poteaux et soffites n'apparaissent pas systématiquement.

MARS 2020



ATELIER D'ARCHITECTURE LE GARZIC
8, rue de Léon - 35000 Rennes
Tél : 02 99 30 31 11
contact@legarzic-archi.com

LOGT T3 (RdC)

Lot 12.1