

Maître d'ouvrage
SCCV LES POMMIERS

49 Mail François Mitterrand
35000 Rennes

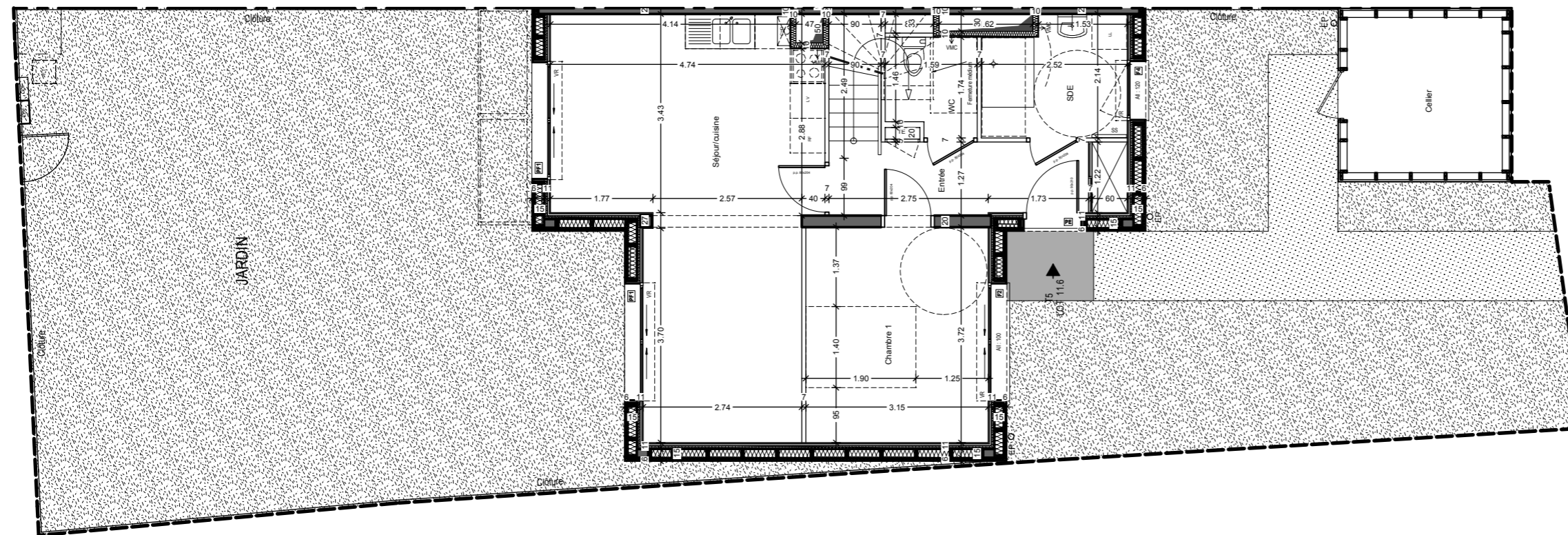
ECO-HAMEAU "LES POMMIERS"

35520 MONTREUIL-LE-GAST

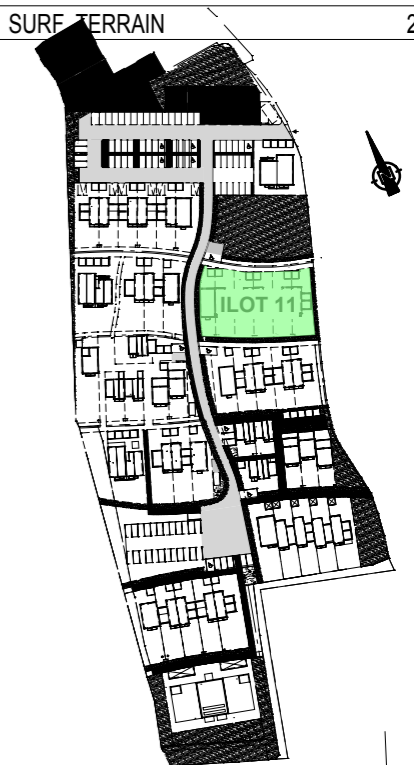


Maître d'ouvrage délégué
CAP ACCESSION

49 Mail François Mitterrand
35000 Rennes
Tél : 02 99 85 99 03
www.cap-accession.fr



LOT 11.6	MAISON T5	
	PIECE	PLANS SURFACES HABITABLES
R.D.C	Entrée	6.44 m ²
	Séjour / Cuisine	26.75 m ²
	Chambre 1	11.72 m ²
	S.d.E	5.00 m ²
	WC	2.48 m ²
TOTAL RDC		52.39 m²
ETAGE	Degt	3.46 m ²
	Chambre 2	8.99 m ²
	Chambre 3	11.55 m ²
	Chambre 4	11.31 m ²
	S.d.E	3.77 m ²
TOTAL ETAGE		40.77 m²
TOTAL R.D.C + ETAGE		93.16 m²
PIECE ANNEXE		SURFACE UTILE
Cellier		7.29 m ²
SURF. TERRAIN		213.00 m ²



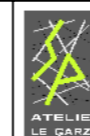
PLAN REZ-DE-CHAUSSEE

0m 1m 2m 3m 4m 5m



NOTA : Le présent plan pourra subir des adaptations d'ordre administratif ou technique, afin de répondre aux contraintes induites par les études détaillées d'exécution. Les éléments de mobiliers, meubles, plans de travail, ne sont placés qu'à titre indicatif. Les poutres, poteaux et soffites n'apparaissent pas systématiquement.

MARS 2020



ATELIER D'ARCHITECTURE LE GARZIC
8, rue de Léon - 35000 Rennes
Tél : 02 99 30 31 11
contact@legarzic-archi.com

MAISON T5
Lot 11.6