

Maitre d'ouvrage
SCCV LES POMMIERS

49 Mail François Mitterrand
35000 Rennes

ECO-HAMEAU "LES POMMIERS"

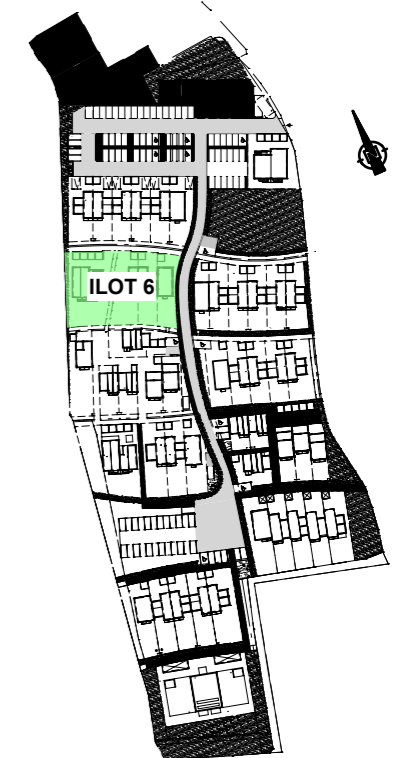
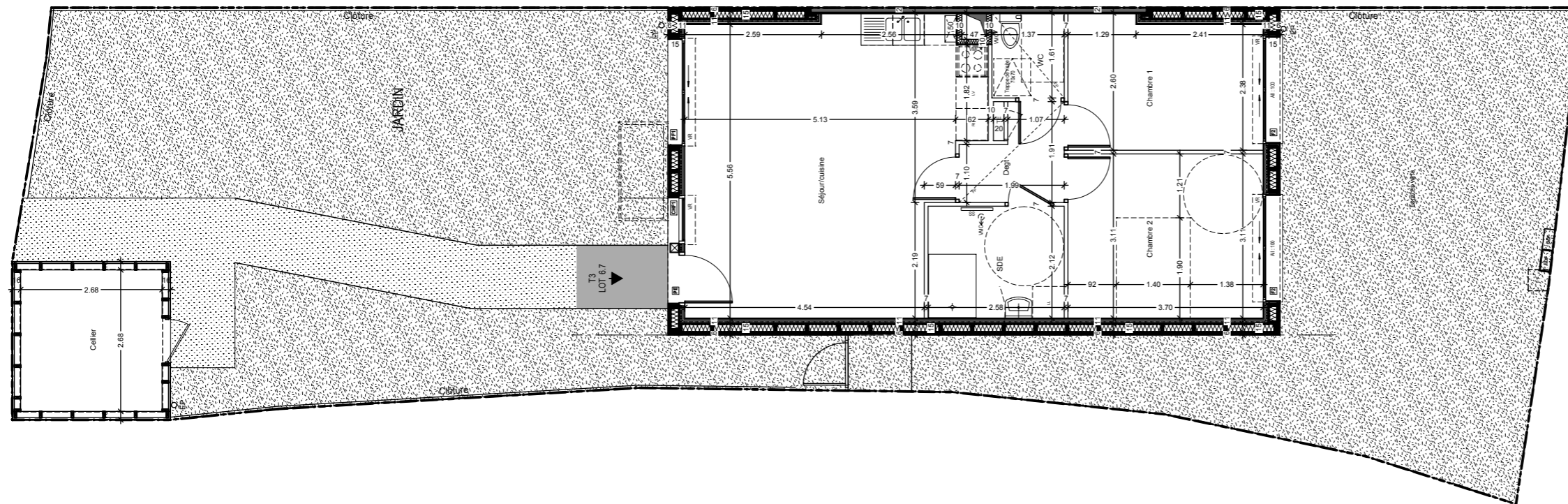
35520 MONTREUIL-LE-GAST



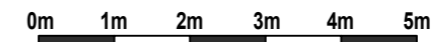
Maitre d'ouvrage délégué
CAP ACCESSION

49 Mail François Mitterrand
35000 Rennes
Tél : 02 99 85 99 03
www.cap-accession.fr

LOT 6.7	MAISON T3		PLANS
	PIECE	SURFACES HABITABLES	
R.D.C	Séjour / Cuisine	28.93 m ²	
	Degt	3.06 m ²	
	Chambre 1	9.09 m ²	
	Chambre 2	11.51 m ²	
	S.d.E	5.47 m ²	
	WC	2.21 m ²	
TOTAL	60.27 m²		
	PIECE ANNEXE	SURFACE UTILE	
	Cellier	7.29 m ²	
	SURF. TERRAIN	223.00 m ²	



PLAN REZ-DE-CHAUSSEE



NOTA : Le présent plan pourra subir des adaptations d'ordre administratif ou technique, afin de répondre aux contraintes induites par les études détaillées d'exécution. Les éléments de mobiliers, meubles, plans de travail, ne sont placés qu'à titre indicatif. Les poutres, poteaux et soffites n'apparaissent pas systématiquement.

MARS 2020



ATELIER D'ARCHITECTURE LE GARZIC
8, rue de Léon - 35000 Rennes
Tél : 02 99 30 31 11
contact@legarzac-archi.com

MAISON T3
Lot 6.7