

# Lotissement "Le Courtil de la Salle" 35520 - LA MEZIERE



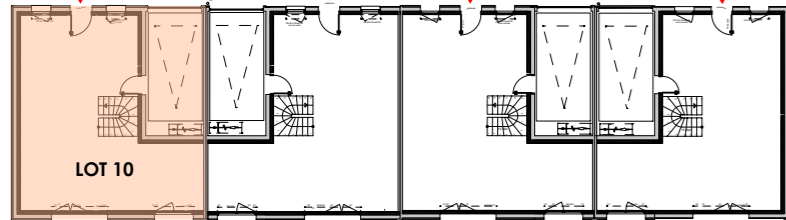
Maître d'ouvrage :

CAP ACCESSION  
49 mail François Mitterrand  
35000 RENNES  
02 99 85 99 03

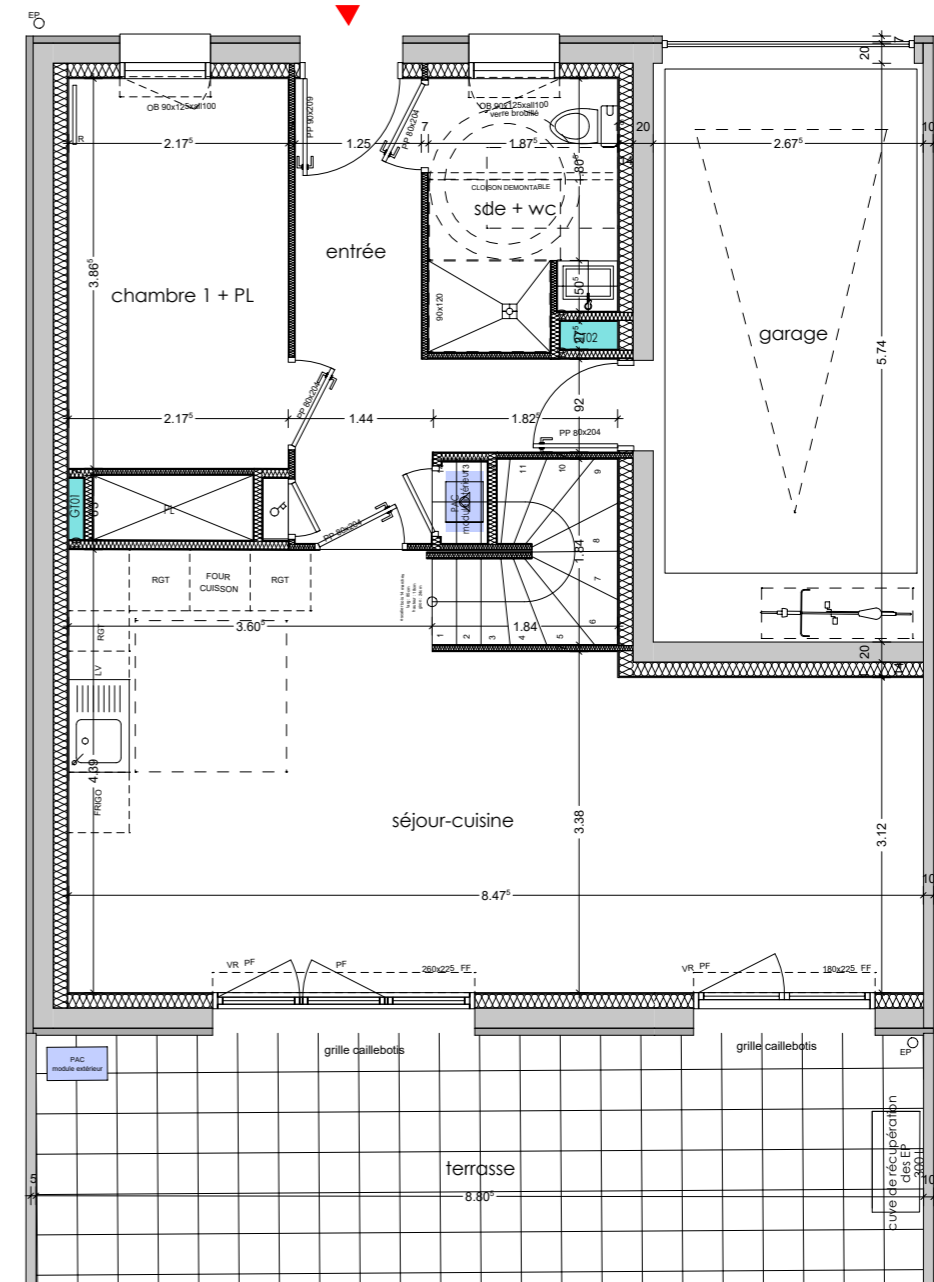


Architecte :

ATELIER D'ARCHITECTURE LE GARZIC  
8 rue de Léon  
35000 RENNES  
02 99 30 31 11



PLAN DE REPERAGE RDC



PIECE	SURFACE HABITABLE
entrée + PL	8.01 m <sup>2</sup>
séjour-cuisine	31.65 m <sup>2</sup>
chambre 1 + PL	9.43 m <sup>2</sup>
sde + WC	4.78 m <sup>2</sup>
<b>TOTAL</b>	<b>53.87 m<sup>2</sup></b>

	SURFACE
jardin nord	13.60 m <sup>2</sup>
stationnements extérieurs	31.12 m <sup>2</sup>
garage	15.43 m <sup>2</sup>
jardin sud	85.70 m <sup>2</sup>
terrasse	22.00 m <sup>2</sup>
<b>TOTAL</b>	<b>167.85 m<sup>2</sup></b>

LOT 10

T5

RDC

Certifié conforme

26/08/2024

Ech : 1/75



NOTA  
Ces plans sont valables sous réserves de modifications de détails qui seraient imposés par des impératifs techniques en cours de construction.  
Les différences de 5% sur les superficies et les cotes exprimées par les plans seront tenues pour admissibles et ne pourront fonder aucune réclamation.

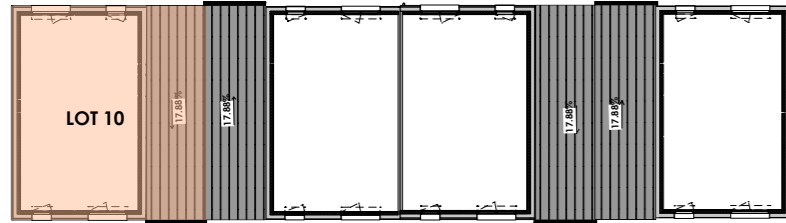
**Lotissement "Le Courtil de la Salle"  
35520 - LA MEZIERE**



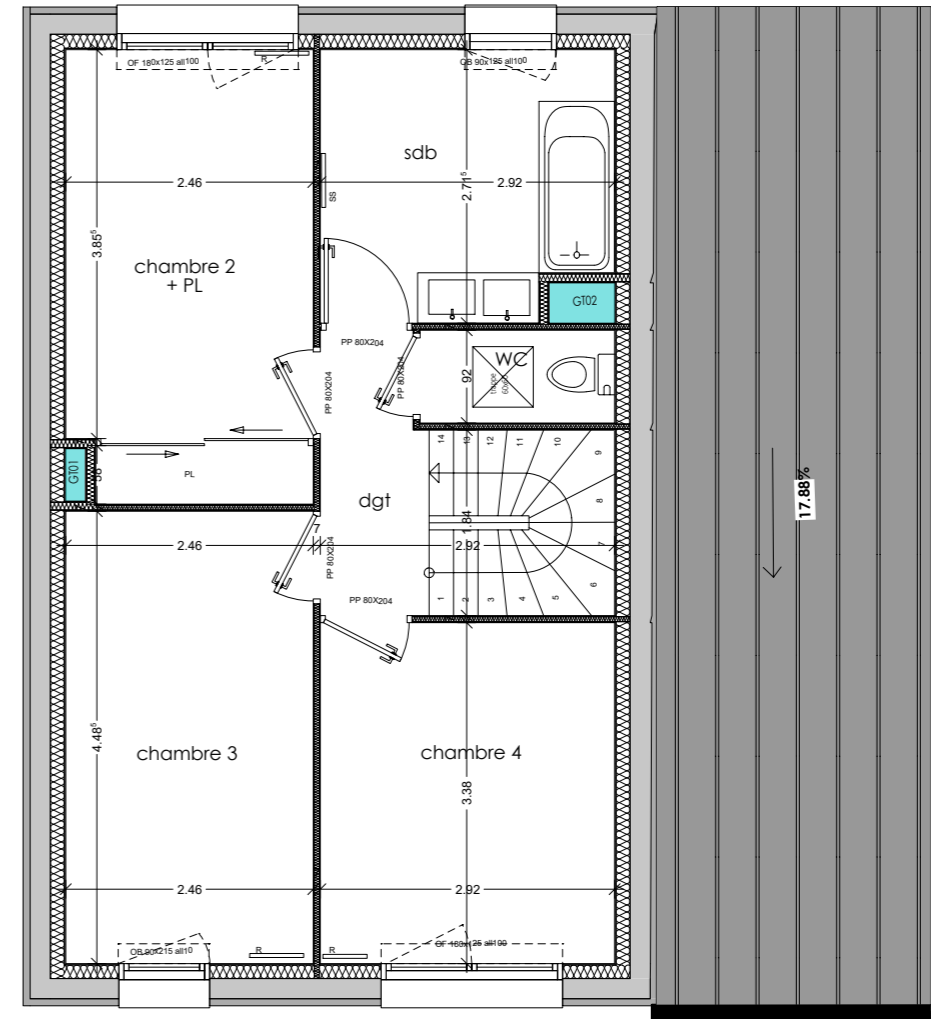
Maître d'ouvrage :  
CAP ACCESSION  
49 mail François Mitterrand  
35000 RENNES  
02 99 85 99 03



Architecte :  
ATELIER D'ARCHITECTURE LE GARZIC  
8 rue de Léon  
35000 RENNES  
02 99 30 31 11



PLAN DE REPERAGE R+1



PIECE	SURFACE HABITABLE
dégagement	2.90 m <sup>2</sup>
WC	1.78 m <sup>2</sup>
SDB	7.54 m <sup>2</sup>
chambre 2 + PL	10.72 m <sup>2</sup>
chambre 3	11.02 m <sup>2</sup>
chambre 4	9.87 m <sup>2</sup>
<b>TOTAL</b>	<b>43.83 m<sup>2</sup></b>

**LOT 10**

**T5**

**R+1**

Certifié conforme

26/08/2024

Ech : 1/75



NOTA  
Ces plans sont valables sous réserves de modifications de détails qui seraient imposés par des impératifs techniques en cours de construction.  
Les différences de 5% sur les superficies et les cotes exprimées par les plans seront tenues pour admissibles et ne pourront fonder aucune réclamation.