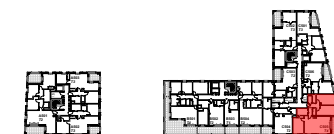


PLAN DE LOCALISATION



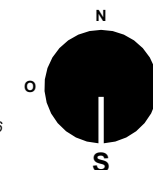
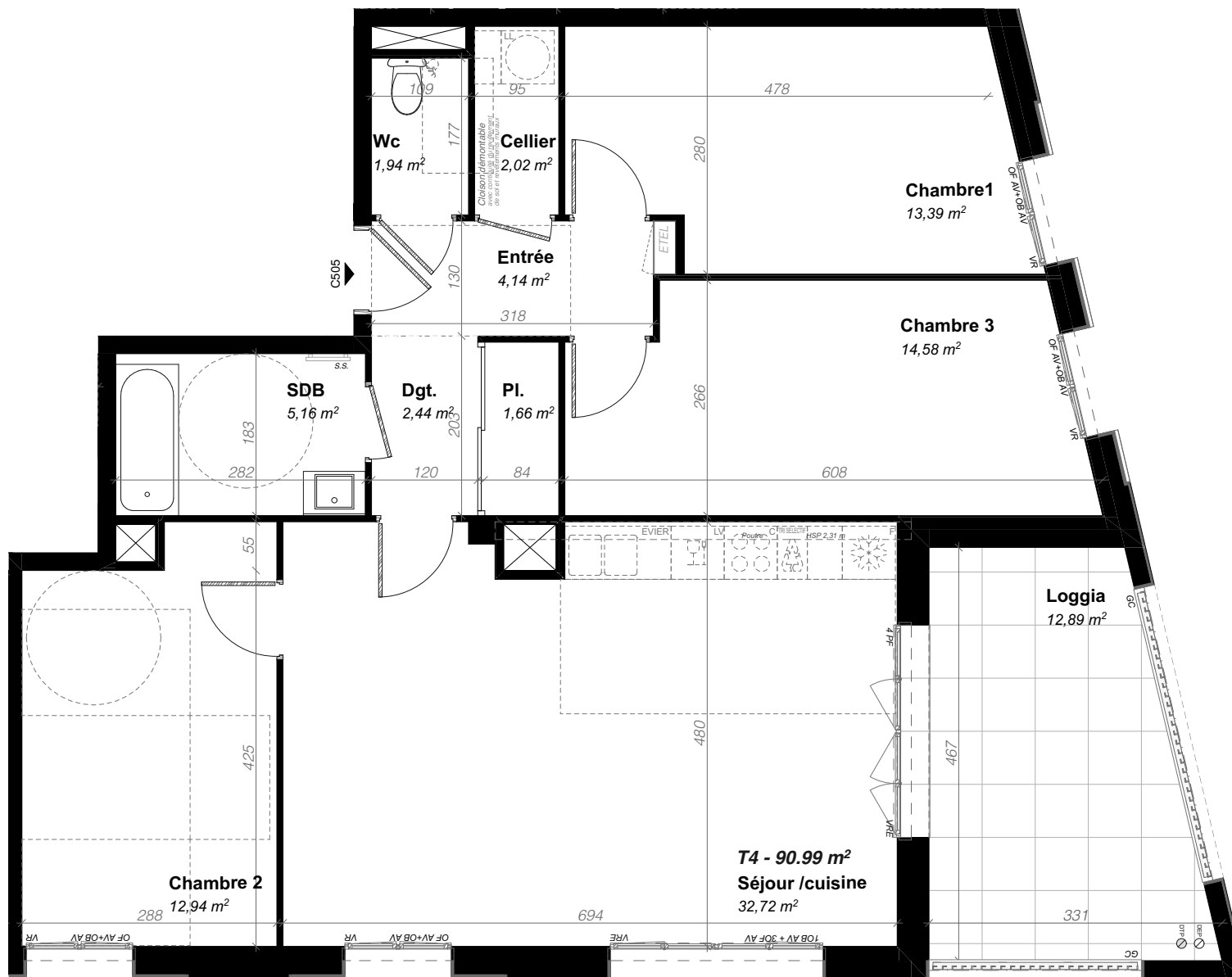
| Type | Niveau | N° Appartement |
|------|--------|----------------|
| T4 | R+5 | C505 |

| | |
|------------------|-------|
| Cellier | 2,02 |
| Chambre 1 | 13,39 |
| Chambre 2 | 12,94 |
| Chambre 3 | 14,58 |
| Dégagement + Pl | 4,10 |
| Entrée | 4,14 |
| Salle de bain | 5,16 |
| Séjour / cuisine | 32,72 |
| WC | 1,94 |

SURFACES HABITABLES TOTALES 90,99 m²

| | |
|--------|-------|
| Loggia | 12,89 |
|--------|-------|

PLAN DE RESERVATION



LEGENDE:

| | | | | | | | |
|----|--------------------------|-------|----------------------------------|----|--------------------|-----|----------------|
| OF | Ouverture à la française | - - - | Respect de la réglementation PMR | C | Châssis coulissant | REF | Réfrigérateur |
| F | Châssis fixe | - - - | Faux plafond | AM | Allège maçonnerie | C | Cuisson |
| PF | Porte fenêtre | ETEL | Tableau électrique | AP | Allège pleine | LV | Lave-vaisselle |
| VR | Volet roulant | HSFP | Hauteur sous faux plafond | AV | Allège vitrée | LL | Lave-linge |
| OB | Oscillo-battant | PI | Placard | → | Emmarchement | | |
| S | Ouvrant à soufflet | Dgt | Dégagement | PV | Pare-vue | | |
| | | SS | Sèche-serviettes | GC | Garde corps | | |

NOTA

En fonction des nécessités techniques de la réalisation, des modifications sont susceptibles d'être apportées à ce plan qui ne revêt avant d'être annexé à l'acte authentique de vente qu'un caractère informatif. Les surfaces indiquées sont approximatives. Les soffites, faux plafonds, retombées et gaines sont susceptibles d'évoluer en situation, en nombre et en dimensions. La végétalisation n'est pas contractuelle. Les éléments de mobilier (meuble et plans de travail) ne sont placés qu'à titre indicatif. Les accès aux terrasses et prolongement extérieurs peuvent comporter un surbot ou hauteur de marche à franchir.