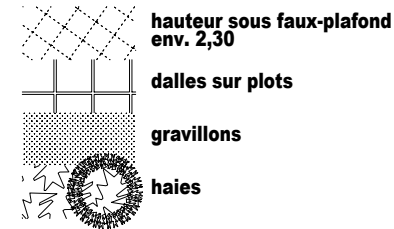
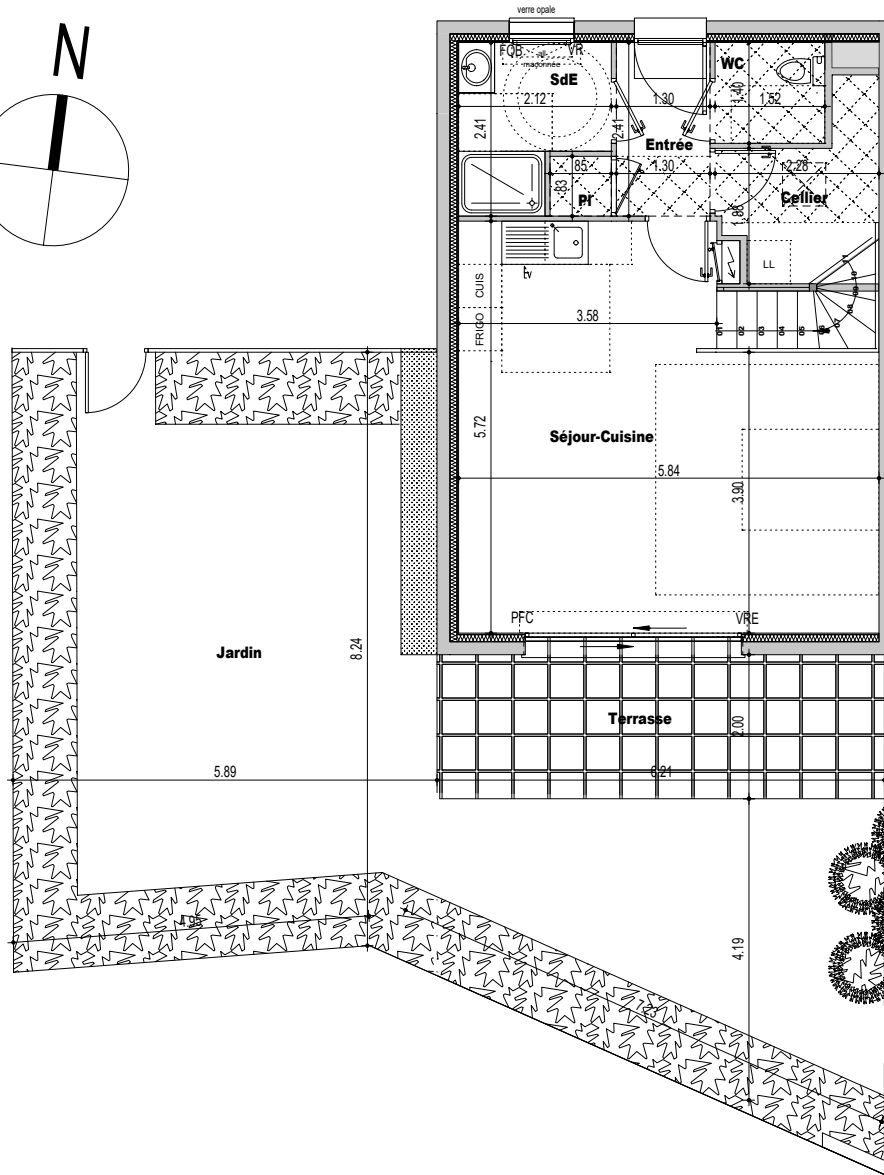
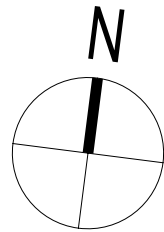
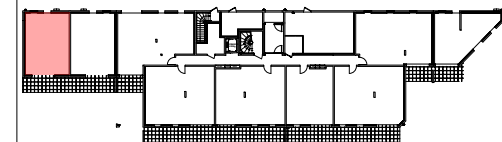
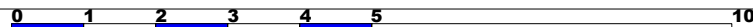


Logement C02 - T4D RDC / R+1

PIECES	SURFACES HABITABLES
Entrée + Placard	3,84 m ²
WC	2,14 m ²
Salle d'Eau	4,28 m ²
Cellier	4,33 m ²
Séjour-Cuisine	29,29 m ²
Palier	2,96 m ²
Chambre 1	12,07 m ²
Chambre 2	11,48 m ²
Chambre 3 + Placard	9,76 m ²
WC	1,31 m ²
Salle de Bains	4,97 m ²
TOTAL	86,43 m²
SURFACE UTILE	
Terrasse	12,52 m ²
Jardin	73,47 m ²



- accès au groupe VMC
- VR** volet roulant
- VRE** volet roulant électrique
- FF** fenêtre à la française
- FC** fenêtre coulissante
- FO** fenêtre oscillante
- FOB** fenêtre oscillo-battante
- PFF** porte-fenêtre à la française
- PFC** porte-fenêtre coulissante
- chaudière



NOTA : Le présent plan pourra subir des adaptations d'ordre administratif ou technique, afin de répondre aux contraintes induites par les études détaillées d'exécution. Les éléments de mobiliers, meubles, plans de travail, ne sont placés qu'à titre indicatif. Les poutres, poteaux et soffites n'apparaissent pas systématiquement.



10 MARS 2021

ATELIER D'ARCHITECTURE LE GARZIC
8, rue de Léon - 35000 Rennes
Tél : 02 99 30 31 11
Fax : 02 99 31 65 77
www.legarzic-archi.com
contact@legarzic-archi.com

Logement C02
Niveau Bas

Maître d'Ouvrage
SCCV PHILEAS

49 mail François Mitterrand - 35 000 RENNES
tél : 02.99.85.99.03 - www.cap-accession.fr

Philéas

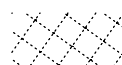
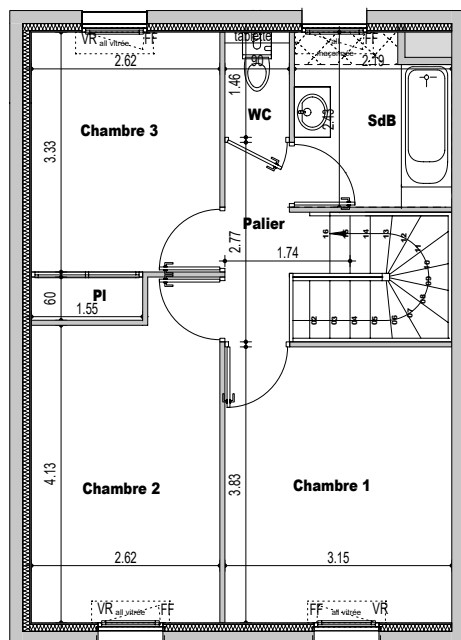
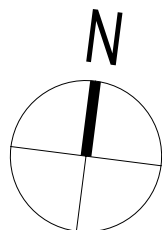
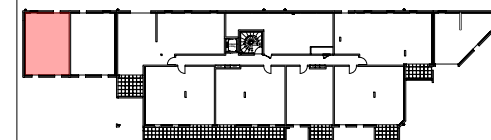
Rue de la Bougeaudière - 35 590 L'HERMITAGE

Maître d'Ouvrage Délégué
capaccession
PROMOTEUR COOPÉRATIF
49 mail François Mitterrand - 35 000 RENNES
tél : 02.99.85.99.03 - www.cap-accession.fr

Logement C02 - T4D RDC / R+1

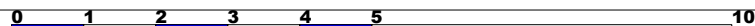
PIECES	SURFACES HABITABLES
Entrée + Placard	3,84 m ²
WC	2,14 m ²
Salle d'Eau	4,28 m ²
Cellier	4,33 m ²
Séjour-Cuisine	29,29 m ²
Palier	2,96 m ²
Chambre 1	12,07 m ²
Chambre 2	11,48 m ²
Chambre 3 + Placard	9,76 m ²
WC	1,31 m ²
Salle de Bains	4,97 m ²
TOTAL	86,43 m²

SURFACE UTILE	
Terrasse	12,52 m ²
Jardin	73,47 m ²



hauteur sous faux-plafond env. 2,30

- VR** volet roulant
- VRE** volet roulant électrique
- FF** fenêtre à la française
- FC** fenêtre coulissante
- FO** fenêtre oscillante
- FOB** fenêtre oscillo-battante
- PFF** porte-fenêtre à la française
- PFC** porte-fenêtre coulissante
- ⊕** chaudière



NOTA : Le présent plan pourra subir des adaptations d'ordre administratif ou technique, afin de répondre aux contraintes induites par les études détaillées d'exécution. Les éléments de mobiliers, meubles, plans de travail, ne sont placés qu'à titre indicatif. Les poutres, poteaux et soffites n'apparaissent pas systématiquement.



10 MARS 2021

ATELIER D'ARCHITECTURE LE GARZIC
8, rue de Léon - 35000 Rennes
Tél : 02 99 30 31 11
Fax : 02 99 31 65 77
www.legarzic-archi.com
contact@legarzic-archi.com

Logement C02
Niveau Haut