

Maitre d'Ouvrage

SCCV KER WOOD

49 mail François Mitterrand - 35000 RENNES
Tél: 02.99.85.99.03 - www.cap-accession.fr

KER WOOD

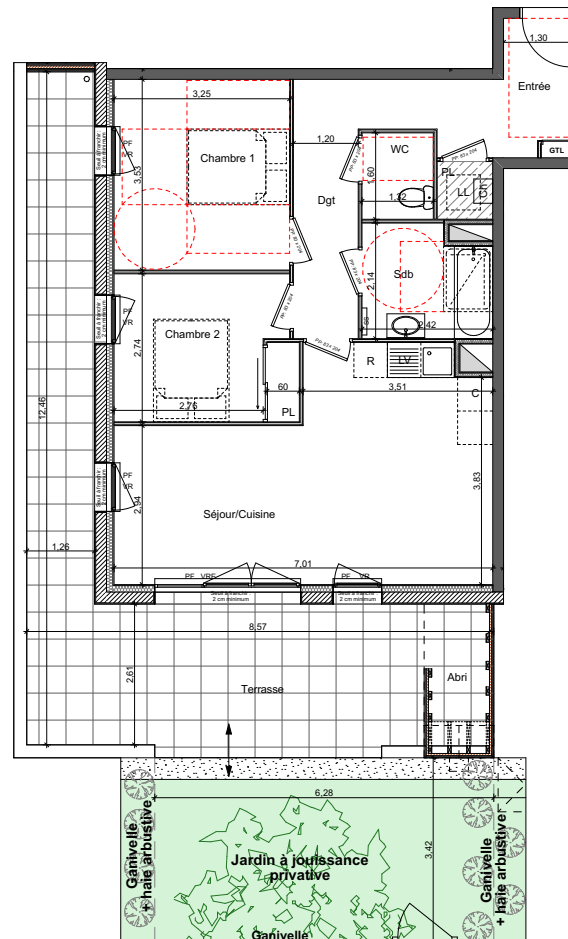
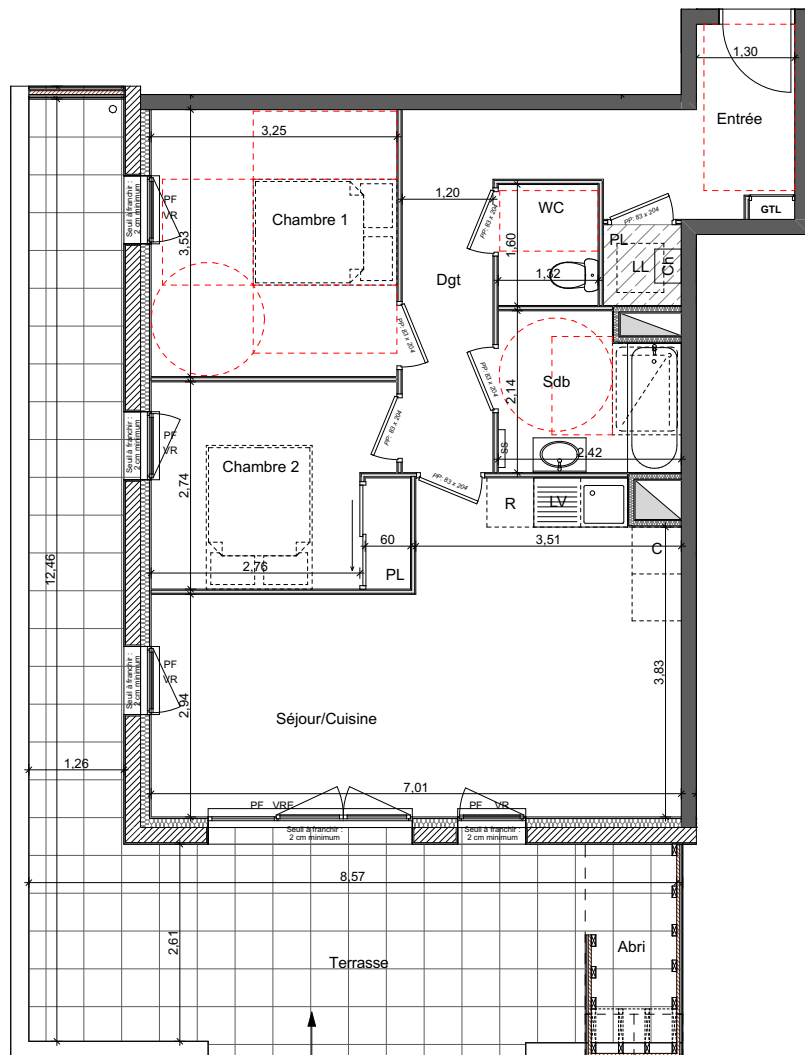
Rue de La Blossse - 35340 LIFFRE

Maitre d'Ouvrage Délégué



49 mail François Mitterrand - 35000 RENNES
Tél: 02.99.85.99.03 - www.cap-accession.fr

PLAN PROVISOIRE



0m 1m 2m 3m 4m 5m

- Soffite
- VR Volet roulant
- VRE Volet roulant électrique
- PF Porte-fenêtre
- F Fenêtre
- AVF Allège vitrée fixe
- Ch Chaudière
- BEC Ballon d'eau chaude
- GTL Tableau électrique

NOTA: Le présent plan pourra subir des adaptations d'ordre administratif ou technique, afin de répondre aux contraintes induites par les études détaillées d'exécution. Les éléments de mobilier, meubles, plans de travail, ne sont placés qu'à titre indicatif. Les poutres, poteaux et soffites n'apparaissent pas systématiquement.

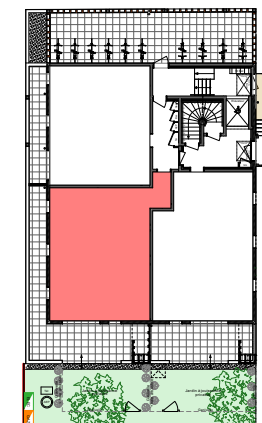
ATELIER LOYER ARCHITECTES
4 Bis Rue de la Noë - 35170 BRUZ
Tél. 02 99 05 99 05 - Fax 02 99 05 99 00
Email: architecte.loyer@wanadoo.fr



Logement B2-02	T3	RDC
-----------------------	-----------	------------

Pièces	Surfaces habitables	Surfaces utiles
Entrée + PL	6.10 m ²	
Dgt	7.10 m ²	
WC	2.11 m ²	
Séjour/Cuisine	25.58 m ²	
Chambre 1	11.47 m ²	
Chambre 2 + PL	9.17 m ²	
Sdb	4.79 m ²	
TOTAL	66.32 m²	

Surfaces annexes	Terrasse	Jardin
	37.15 m ²	
		21.46 m ²



22 Avril 2024

Logement B2-02