

NOM COMMERCIAL

35 290 Saint-Meen-Le-Grand

Maître d'oeuvre

**MAURER
& GILBERT
ARCHITECTES**

MAURER & GILBERT ARCHITECTES
30, quai Saint- Cast - 35 000 Rennes
e-mail : angelique-gilbert@maurer-et-gilbert.archi
tel : 02 99 79 34 12

Maître d'ouvrage

CAP ACCESSION
49, rue François Mitterand
3500 RENNES
email : th.lefeuvre@cap-accession.fr

Maître d'ouvrage délégué



49, rue François Mitterand - 35000 RENNES
Tél: 02.99.85.99.03 - www.cap-accession.fr

T3 Duplex - B14

Plan de vente

Appartement :
T3 Duplex - B14

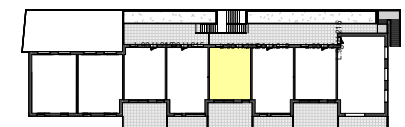
Niveau :
R+2
R+1

ECH.
1/75 ème

DATE
23-09-2024

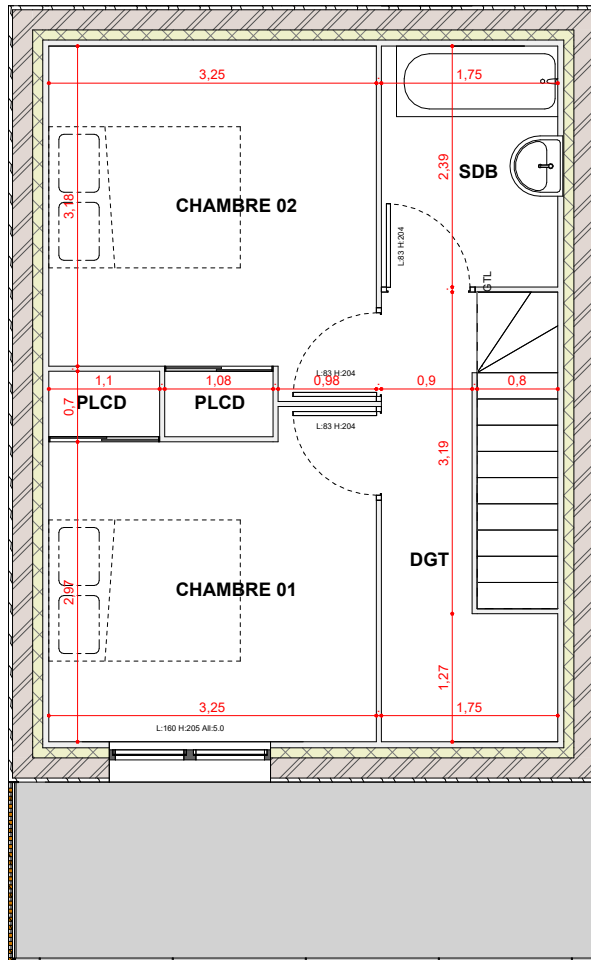
DESIGNATION	SURFACE HABITABLE
SEJOUR	30,55 m ²
WC	2,05 m ²
CELLIER	1,30 m ²
CHAMBRE 01	10,15 m ²
CHAMBRE 02	10,80 m ²
SDB	4,05 m ²
DGT	7,55 m ²
PLCD	0,70 m ²
PLCD	0,70 m ²
PLCD	0,65 m ²
TREMIE	2,00 m ²
SEJOUR	
Total	70,50 m ²
TERRASSE	22,30 m ²

Localisation :

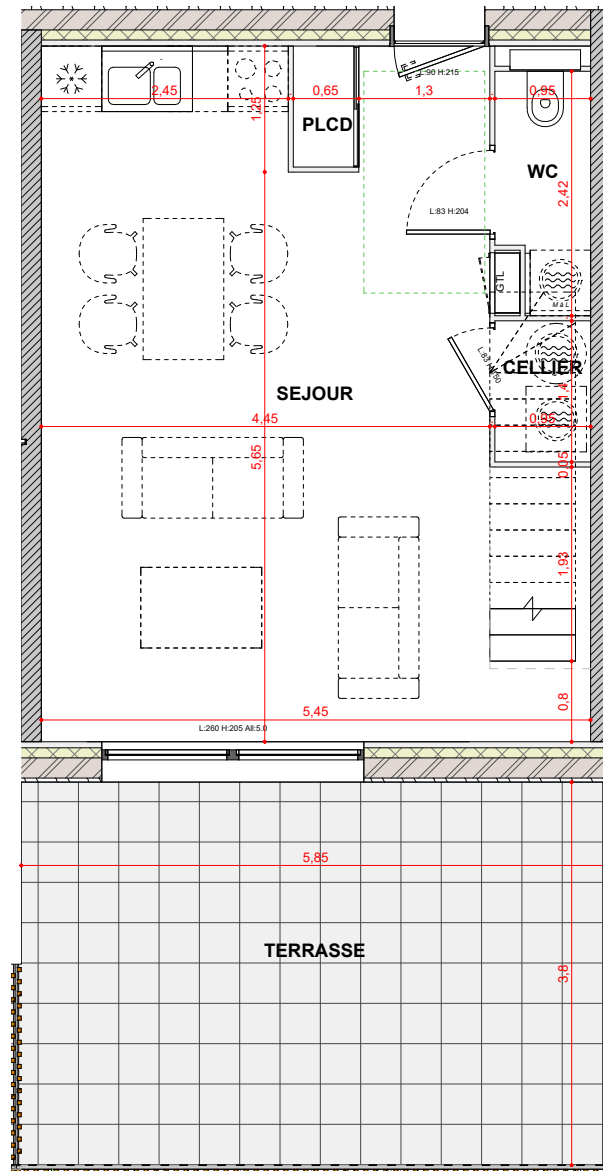


R+2

R+1



R+2



R+1

LEGENDE:

VR : Volet roulant électrique
VR : Volet roulant
OB : Oscillot battant
GTL : Gaine technique de logement

NOTA: Des modifications mineures ou des aménagements de détails nécessaires pour des raisons d'ordre technique ou administratif pourront être apportés aux plans