

# Les TAMARIS

35 220 CHATEAUBOURG

Maître d'oeuvre  
**RHIZOME**  
AGENCE D'ARCHITECTURE ET D'URBANISME  
 RHIZOME  
 18 avenue du bois labbé - 35000 RENNES  
 Tél: 02.99.27.76.33 - www.agence-rhizome.fr

Maître d'ouvrage  
 SCCV "LES OCEANIDES"  
 49, mail François Mitterrand - 35000 RENNES  
 Tél: 02.99.85.99.03 - www.cap-accession.fr

Maître d'ouvrage délégué

**capaccession**  
**PROMOTEUR COOPÉRATIF**  
 49, mail François Mitterrand - 35000 RENNES  
 Tél: 02.99.85.99.03 - www.cap-accession.fr

**C003**

**T3**

APPARTEMENT  
**C003**

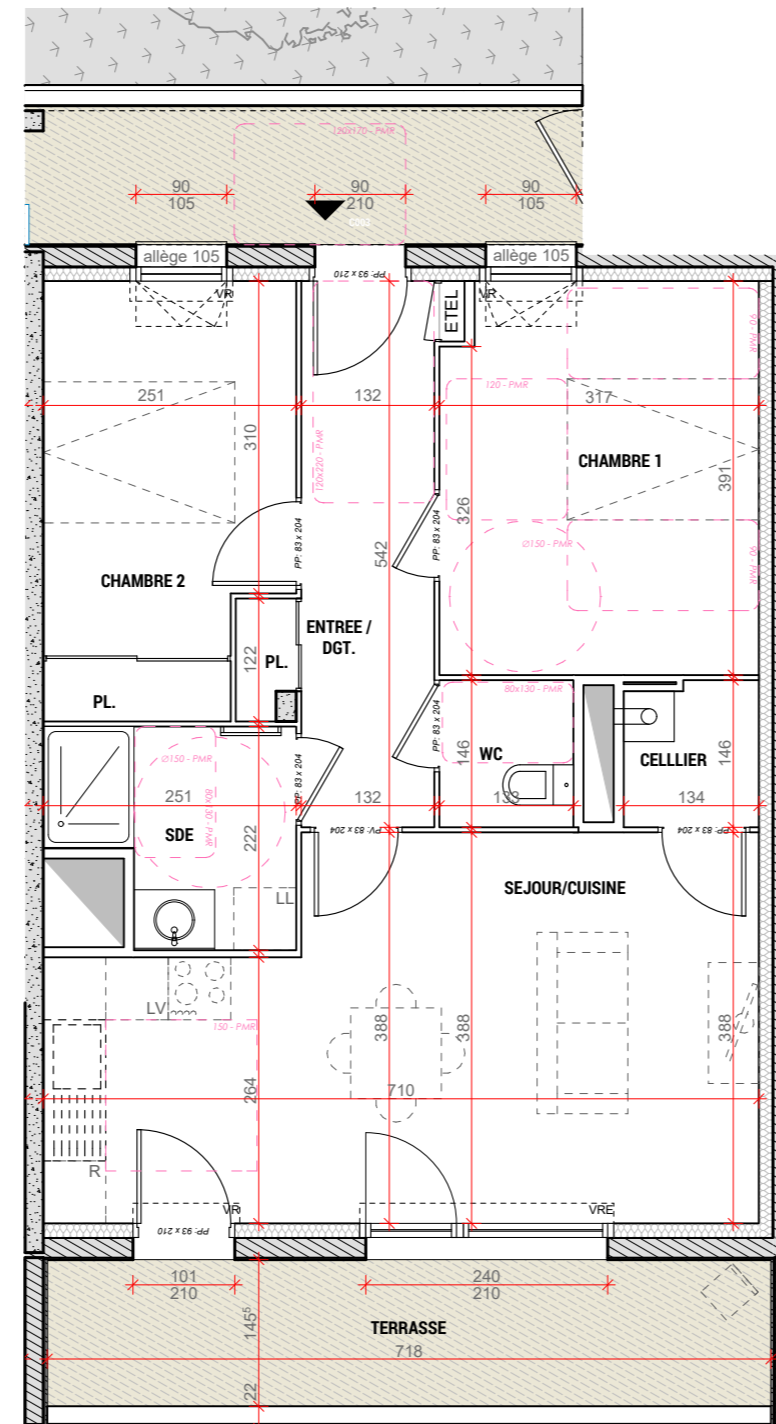
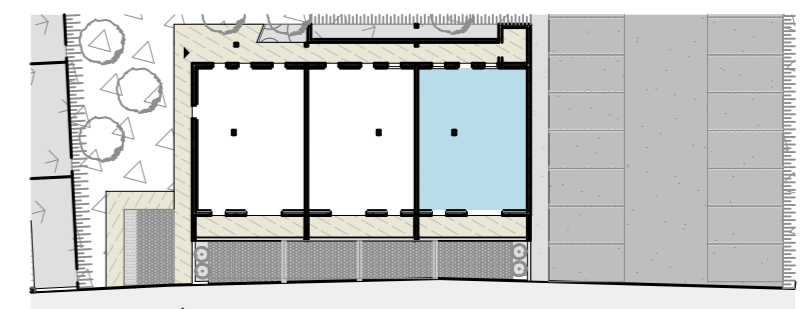
**RDC**

Le: 07 Juillet 2022

Echelle: 1/75

DESIGNATION	SURFACES HABITABLES
ENTREE / DGT + PL.	7.80
SEJOUR / CUISINE	24.35
CELLIER	1.90
WC	1.90
SDE	4.60
CHAMBRE 1	10.00
CHAMBRE 2 + PL.	12.15
<b>TOTAL</b>	<b>62.70</b>
TERRASSE	10.40

LOCALISATION RDC



**LEGENDE:**

- VRE : VOLET ROULANT ELECTRIQUE
- VR : VOLET ROULANT
- OB : OSCILLO BATTANT

**ETEL** ESPACE TECHNIQUE ELECTRIQUE DU LOGEMENT

SOFFITE

CLOISON DÉMONTABLE

RETOMBÉE DE POUTRE (Suivant étude BA)  
ou RETOMBÉE DE BALCON

TRAPPE ACCES VMC

PARE-VUE BOIS (HT min 2.50m)

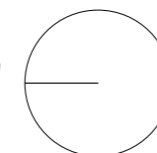
CLÔTURE

TALUS

GRAVIERS

HAIE

Nord



NOTA: Des modifications mineures ou des aménagements de détails nécessaires pour des raisons d'ordre technique ou administratif pourront être apportés aux plans.