

Les TAMARIS

35 220 CHATEAUBOURG

Maître d'oeuvre
RHIZOME
AGENCE D'ARCHITECTURE ET D'URBANISME
 RHIZOME
 18 avenue du bois labbé - 35000 RENNES
 Tél: 02.99.27.76.33 - www.agence-rhizome.fr

Maître d'ouvrage
 SCCV "LES OCEANIDES"
 49, mail François Mitterrand - 35000 RENNES
 Tél: 02.99.85.99.03 - www.cap-accession.fr

Maître d'ouvrage délégué

PROMOTEUR COOPÉRATIF
 49, mail François Mitterrand - 35000 RENNES
 Tél: 02.99.85.99.03 - www.cap-accession.fr

C002 T3

APPARTEMENT
C002

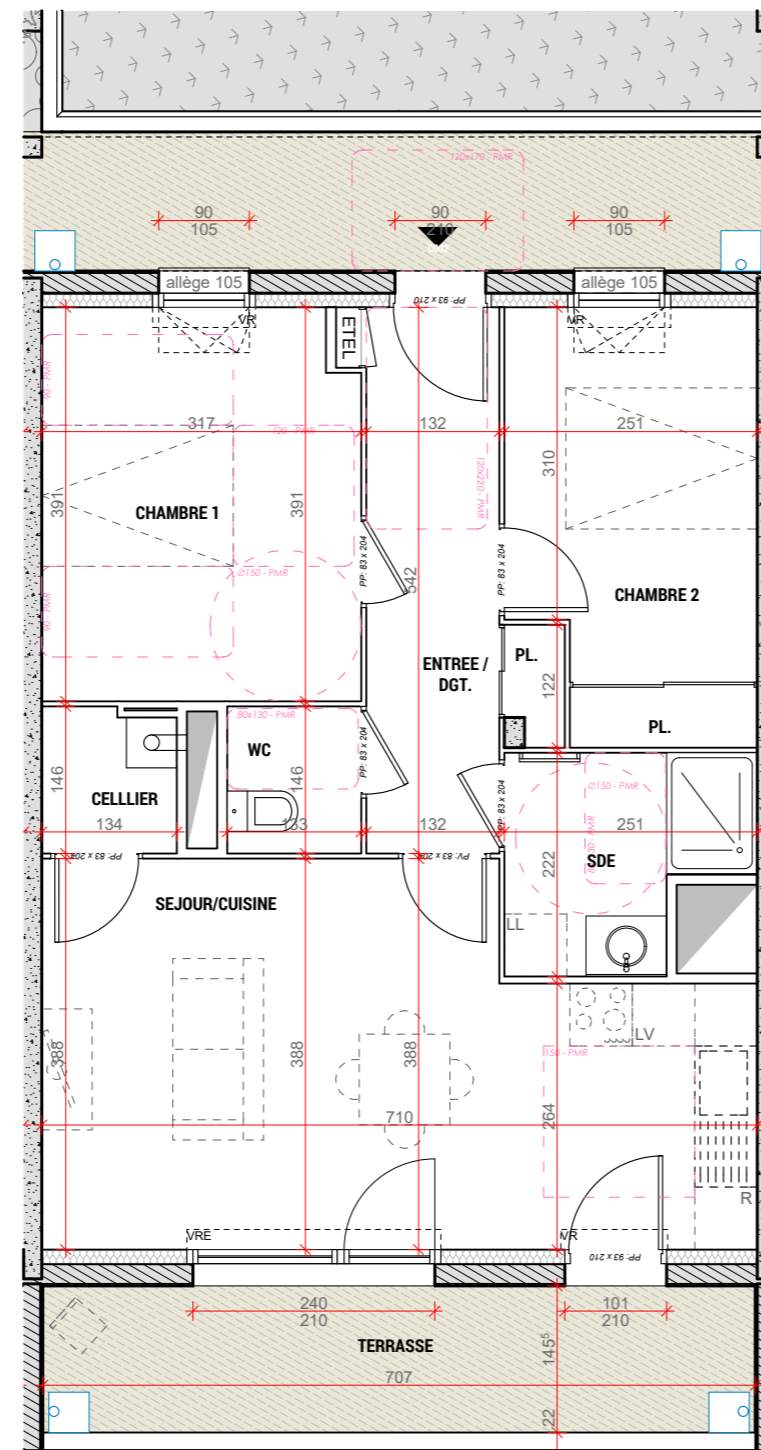
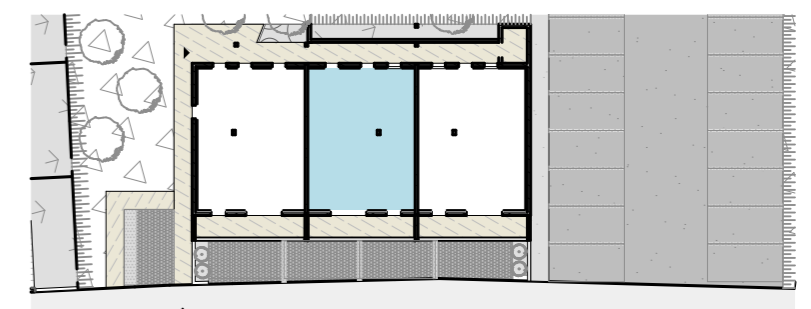
RDC

Le: 07 Juillet 2022

Echelle: 1/75

DESIGNATION	SURFACES HABITABLES
ENTREE / DGT + PL.	7.80
SEJOUR / CUISINE	24.35
CELLIER	1.85
WC	1.90
SDE	4.60
CHAMBRE 1	12.15
CHAMBRE 2 + PL.	10.00
TOTAL	62.65
TERRASSE	10.25

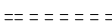
LOCALISATION RDC



LEGENDE:
 - VRE : VOLET ROULANT ELECTRIQUE
 - VR : VOLET ROULANT
 - OB : OSCILLO BATTANT

ETEL ESPACE TECHNIQUE ELECTRIQUE DU LOGEMENT

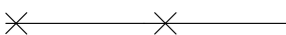
 SOFFITE

 CLOISON DÉMONTABLE

 RETOMBÉE DE POUTRE (Suivant étude BA)
 ou RETOMBÉE DE BALCON


 TRAPPE ACCES VMC

 PARE-VUE BOIS (HT min 2.50m)

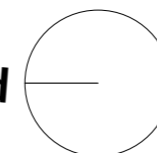
 CLÔTURE

 TALUS

 GRAVIERS

 HAIE

Nord



NOTA: Des modifications mineures ou des aménagements de détails nécessaires pour des raisons d'ordre technique ou administratif pourront être apportés aux plans.