

# Les TAMARIS

35 220 CHATEAUBOURG

Maître d'oeuvre  
**RHIZOME**  
AGENCE D'ARCHITECTURE ET D'URBANISME

RHIZOME  
18 avenue du bois labbé - 35000 RENNES  
Tél: 02.99.27.76.33 - www.agence-rhizome.fr

Maître d'ouvrage

SCCV "LES OCEANIDES"  
49, mail François Mitterrand - 35000 RENNES  
Tél: 02.99.85.99.03 - www.cap-accession.fr

Maître d'ouvrage délégué



**B107** **T4 (duplex)**

DESIGNATION	SURFACES HABITABLES
<b>R+1</b>	
ENTREE / DGT.	5.55
CELLIER	4.20
SEJOUR / CUISINE	32.70
WC	1.20
<b>R+2</b>	
DGT	5.15
WC	1.70
CHAMBRE 1 + PL.	11.20
CHAMBRE 2 + PL.	10.05
CHAMBRE 3	9.40
SDB	4.85
<b>TOTAL</b>	<b>86.00</b>
TERRASSE	7.15

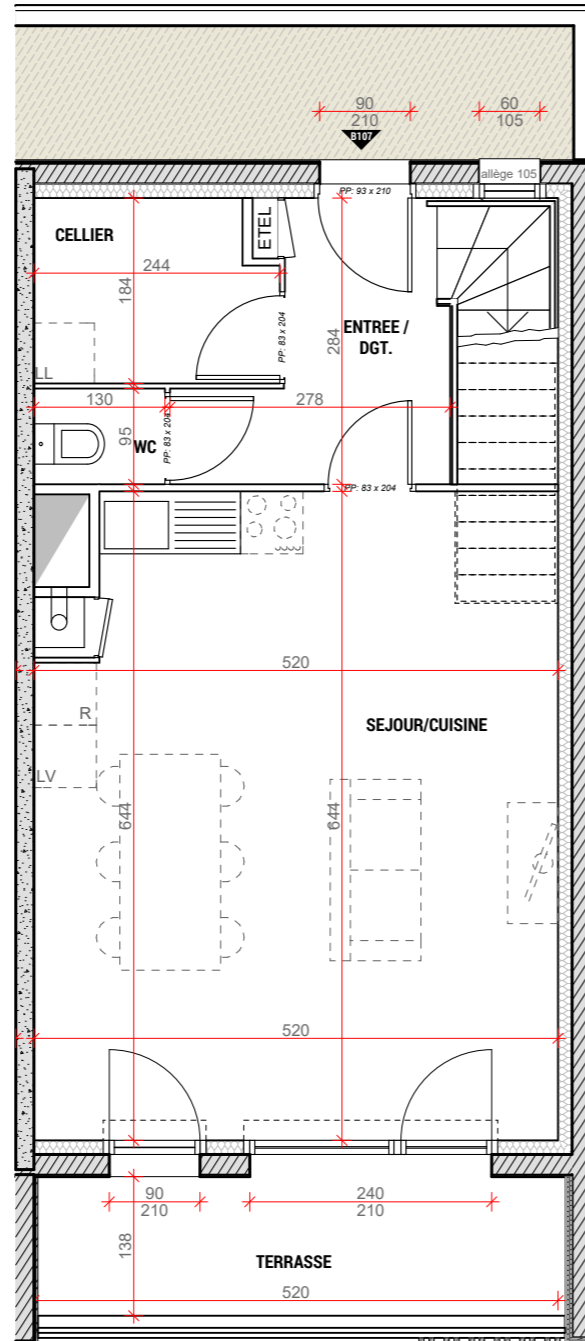
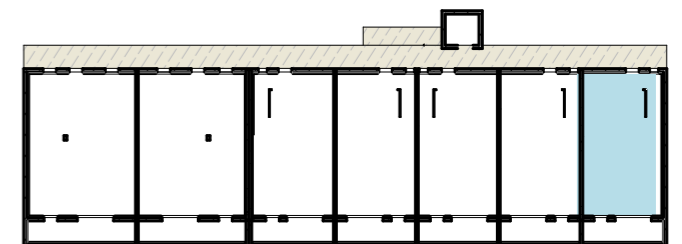
APPARTEMENT  
**B107**

**R+1 / R+2**

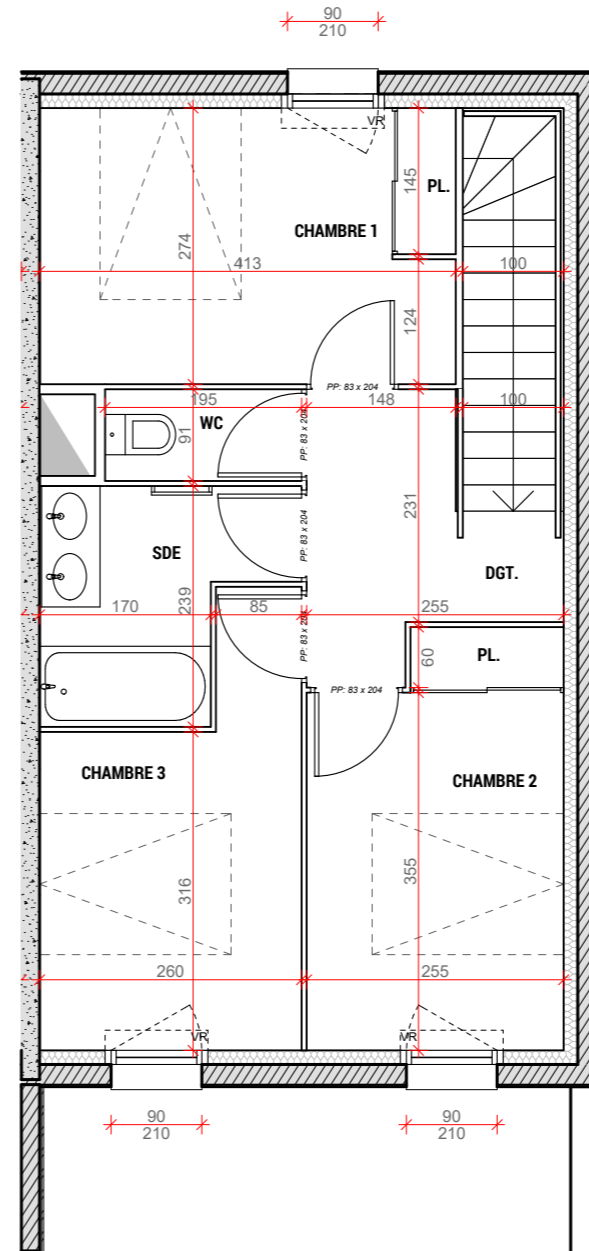
Le: 07 Juillet 2022

Echelle: 1/75

LOCALISATION R+1 / R+2

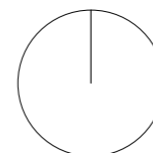


**R+1**



**R+2**

**Nord**



**LEGENDE:**

- VRE : VOLET ROULANT ELECTRIQUE
- VR : VOLET ROULANT
- OB : OSCILLO BATTANT

ESPACE TECHNIQUE ELECTRIQUE DU LOGEMENT

SOFFITE

CLOISON DÉMONTABLE

RETOMBÉE DE POUTRE (Suivant étude BA)  
ou RETOMBÉE DE BALCON

TRAPPE ACCES VMC

PARE-VUE BOIS (HT min 2.50m)

CLÔTURE

TALUS

GRAVIERS

HAIE

NOTA: Des modifications mineures ou des aménagements de détails nécessaires pour des raisons d'ordre technique ou administratif pourront être apportés aux plans.