

Les TAMARIS

35 220 CHATEAUBOURG

Maître d'oeuvre
RHIZOME
AGENCE D'ARCHITECTURE ET D'URBANISME
 RHIZOME
 18 avenue du bois labbé - 35000 RENNES
 Tél: 02.99.27.76.33 - www.agence-rhizome.fr

Maître d'ouvrage
 SCCV "LES OCEANIDES"
 49, mail François Mitterrand - 35000 RENNES
 Tél: 02.99.85.99.03 - www.cap-accession.fr

Maître d'ouvrage délégué

capaccession
PROMOTEUR COOPÉRATIF
 49, mail François Mitterrand - 35000 RENNES
 Tél: 02.99.85.99.03 - www.cap-accession.fr

B101

T3

APPARTEMENT
B101

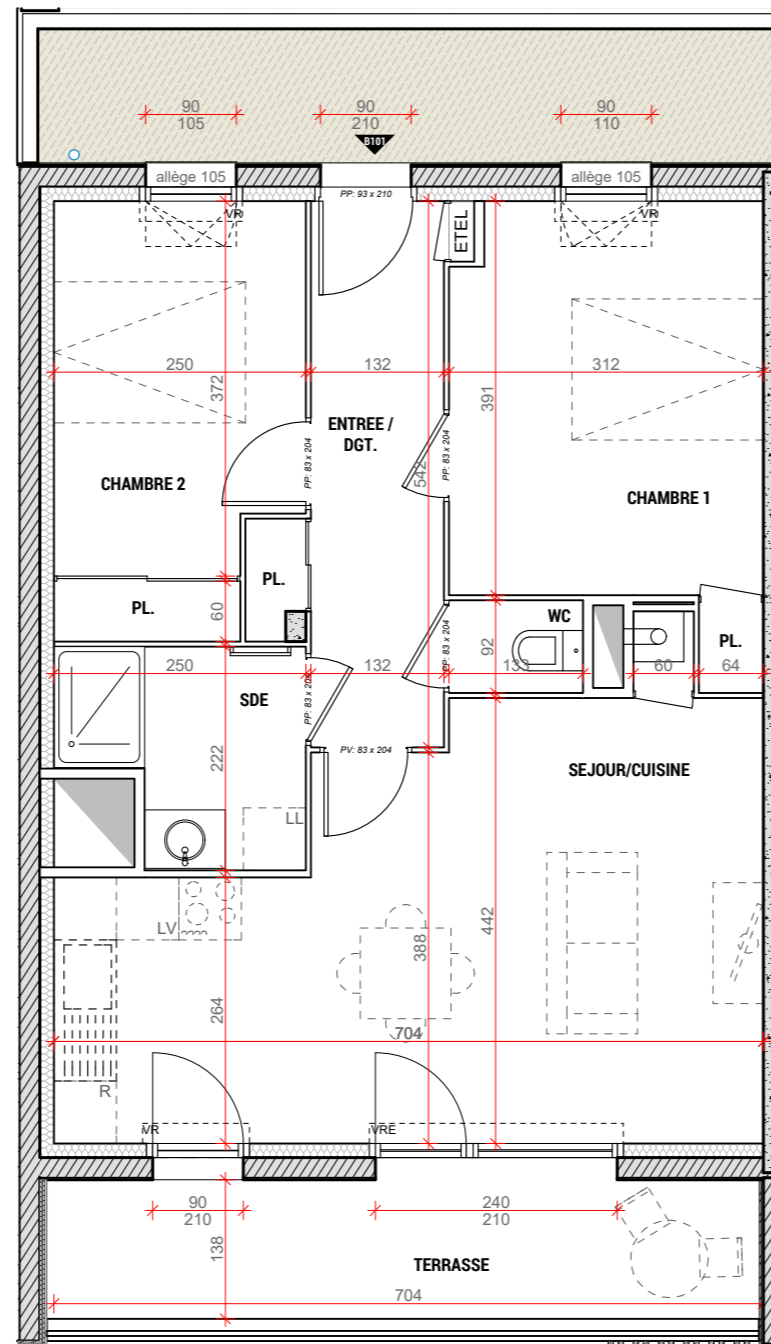
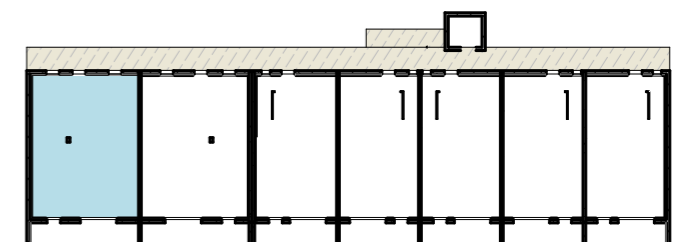
R+1

Le: 07 Juillet 2022

Echelle: 1/75

DESIGNATION	SURFACES HABITABLES
ENTREE / DGT + PL.	7.75
SEJOUR / CUISINE	26.25
WC	1.15
SDE	4.55
CHAMBRE 1 + PL.	12.50
CHAMBRE 2 + PL.	9.95
TOTAL	62.15
TERRASSE	9.65

LOCALISATION R+1



LEGENDE:

- VRE : VOLET ROULANT ELECTRIQUE
- VR : VOLET ROULANT
- OB : OSCILLO BATTANT

EDEL ESPACE TECHNIQUE ELECTRIQUE DU LOGEMENT

SOFFITE

CLOISON DÉMONTABLE

RETOMBÉE DE POUTRE (Suivant étude BA)
ou RETOMBÉE DE BALCON

TRAPPE ACCES VMC

PARE-VUE BOIS (HT min 2.50m)

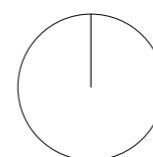
CLÔTURE

TALUS

GRAVIERS

HAIE

Nord



NOTA: Des modifications mineures ou des aménagements de détails nécessaires pour des raisons d'ordre technique ou administratif pourront être apportés aux plans.