

Les TAMARIS

35 220 CHATEAUBOURG

Maître d'oeuvre
RHIZOME
AGENCE D'ARCHITECTURE ET D'URBANISME
 RHIZOME
 18 avenue du bois labbé - 35000 RENNES
 Tél: 02.99.27.76.33 - www.agence-rhizome.fr

Maître d'ouvrage
 SCCV "LES OCEANIDES"
 49, mail François Mitterrand - 35000 RENNES
 Tél: 02.99.85.99.03 - www.cap-accession.fr

Maître d'ouvrage délégué



capaccession
 PROMOTEUR COOPÉRATIF
 49, mail François Mitterrand - 35000 RENNES
 Tél: 02.99.85.99.03 - www.cap-accession.fr

B004

T2

APPARTEMENT
B004

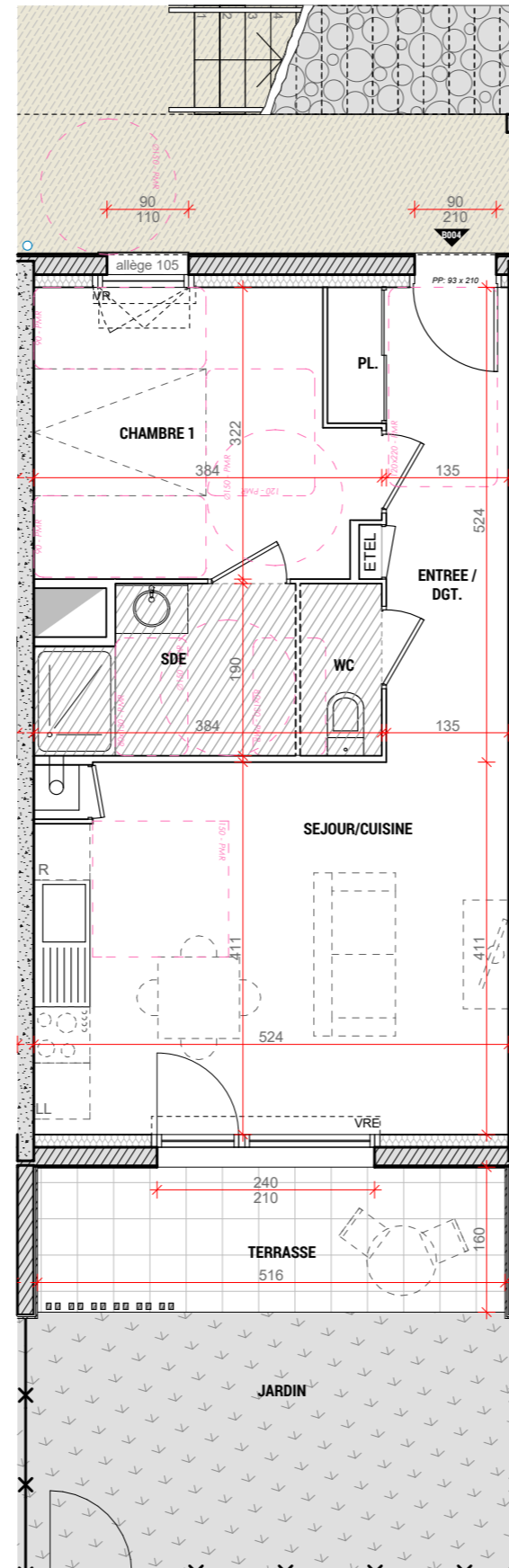
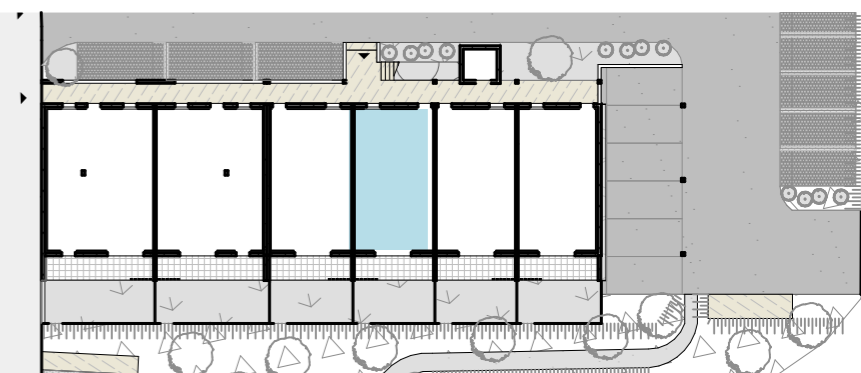
RDC

Le: 07 Juillet 2022

Echelle: 1/75

DESIGNATION	SURFACES HABITABLES
ENTREE + PL.	7.95
SEJOUR / CUISINE	21.40
SDE / WC	6.50
CHAMBRE 1	11.10
TOTAL	46.95
TERRASSE	8.20
JARDIN	15.50

LOCALISATION RDC



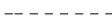
LEGENDE:

- VRE : VOLET ROULANT ELECTRIQUE
- VR : VOLET ROULANT
- OB : OSCILLO BATTANT

ETEL ESPACE TECHNIQUE ELECTRIQUE DU LOGEMENT

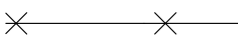
 SOFFITE

 CLOISON DÉMONTABLE

 RETOMBÉE DE POUTRE (Suivant étude BA)
 ou RETOMBÉE DE BALCON


 TRAPPE ACCES VMC

 PARE-VUE BOIS (HT min 2.50m)

 CLÔTURE

 TALUS

 GRAVIERS

 HAIE

NOTA: Des modifications mineures ou des aménagements de détails nécessaires pour des raisons d'ordre technique ou administratif pourront être apportés aux plans.