

Les TAMARIS

35 220 CHATEAUBOURG

Maître d'oeuvre
RHIZOME
AGENCE D'ARCHITECTURE ET D'URBANISME
 RHIZOME
 18 avenue du bois labbé - 35000 RENNES
 Tél: 02.99.27.76.33 - www.agence-rhizome.fr

Maître d'ouvrage
 SCCV "LES OCEANIDES"
 49, mail François Mitterrand - 35000 RENNES
 Tél: 02.99.85.99.03 - www.cap-accession.fr

Maître d'ouvrage délégué

PROMOTEUR COOPÉRATIF
 49, mail François Mitterrand - 35000 RENNES
 Tél: 02.99.85.99.03 - www.cap-accession.fr

A103

T2

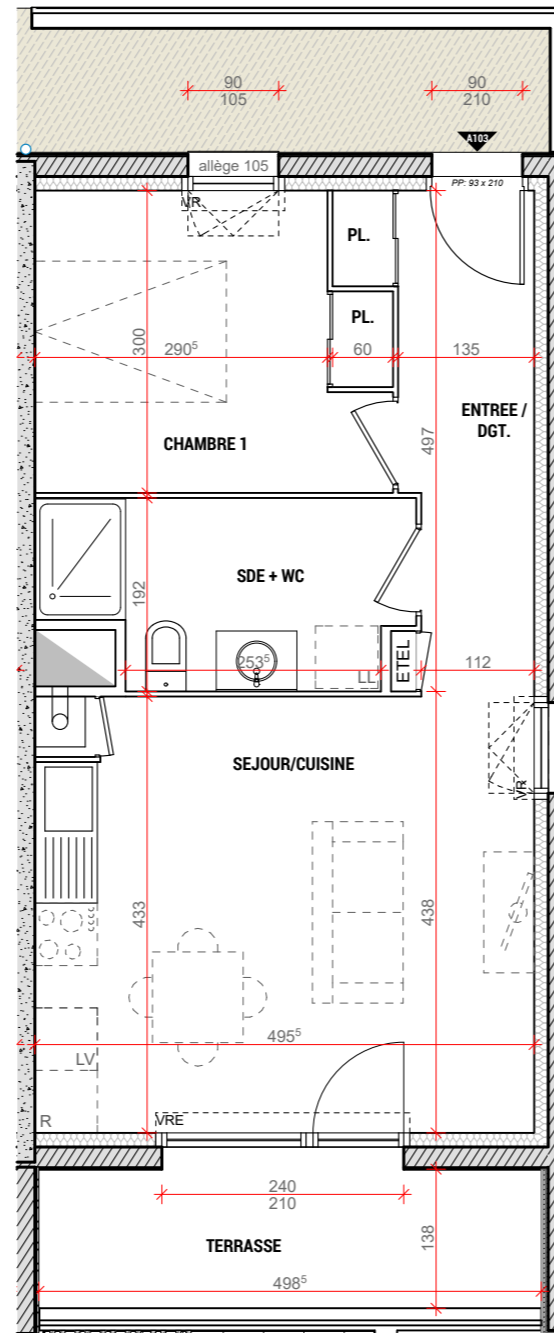
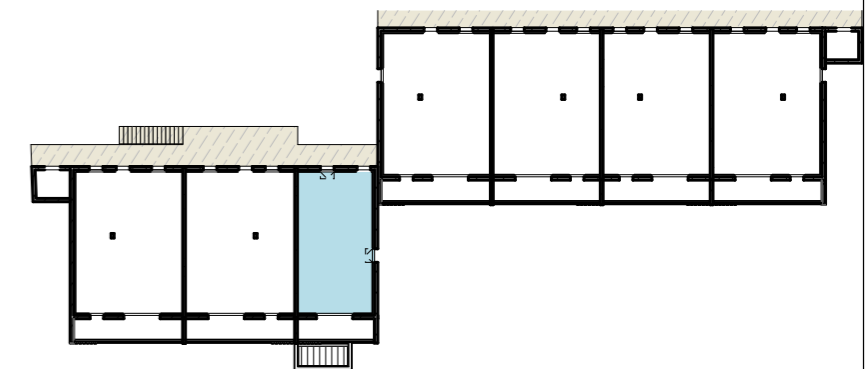
APPARTEMENT
A103

R+1

Le: 07 Juillet 2022
 Echelle: 1/75

DESIGNATION	SURFACES HABITABLES
ENTREE / DGT + PL.	6.85
SEJOUR / CUISINE	21.35
SDE + WC	6.30
CHAMBRE 1 + PL.	9.90
TOTAL	44.40
TERRASSE	6.75

LOCALISATION R+1




LEGENDE:
 - VRE : VOLET ROULANT ELECTRIQUE
 - VR : VOLET ROULANT
 - OB : OSCILLO BATTANT

ETEL ESPACE TECHNIQUE ELECTRIQUE DU LOGEMENT

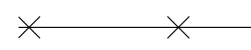
 SOFFITE

 CLOISON DÉMONTABLE

 RETOMBÉE DE POUTRE (Suivant étude BA)
 ou RETOMBÉE DE BALCON

 TRAPPE ACCES VMC

 PARE-VUE BOIS (HT min 2.50m)

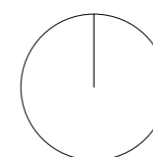
 CLÔTURE

 TALUS

 GRAVIERS

 HAIE

Nord



NOTA: Des modifications mineures ou des aménagements de détails nécessaires pour des raisons d'ordre technique ou administratif pourront être apportés aux plans.