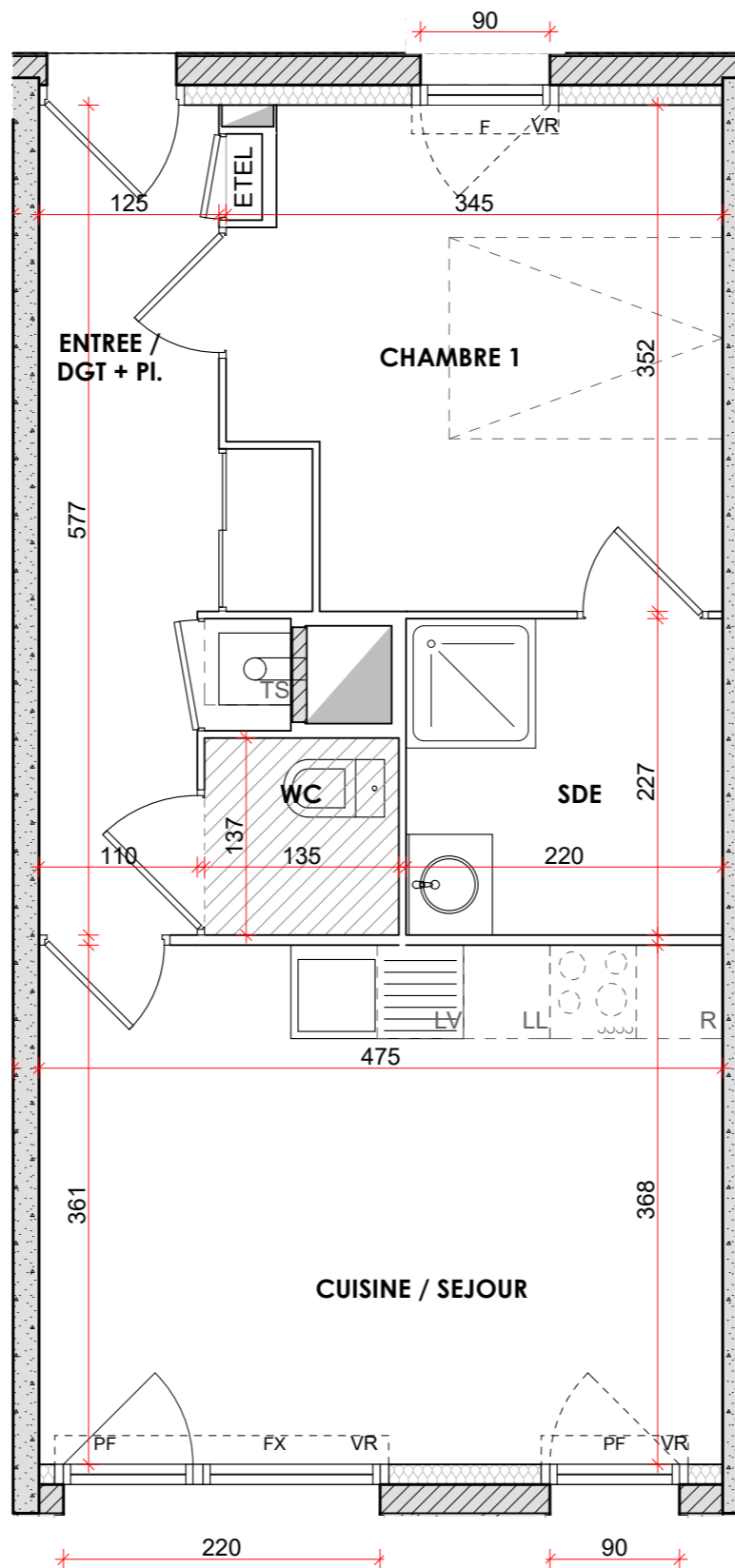
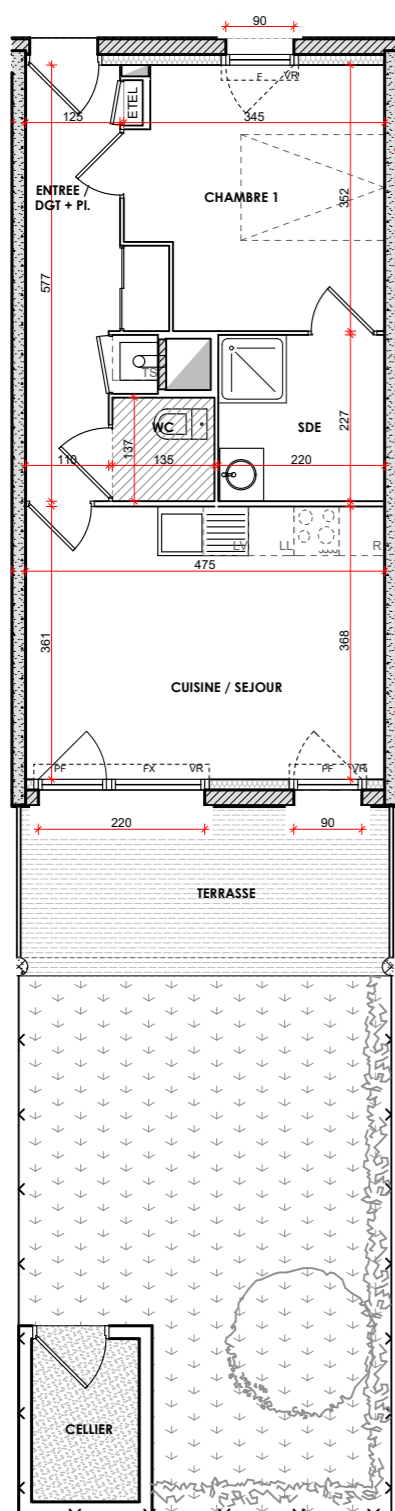


Sud

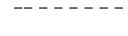


**LEGENDE:**

- VR : VOLET ROULANT
- OB : OSCILLO BATTANT
- F : FENETRE
- PF : PORTE FENETRE
- FX : VITRAGE FIXE



SOFFITE (HSFP 2.20m)



RETOMBÉE DE POUTRE (Suivant étude BA) OU DE BALCON

NOTA: Des modifications mineures ou des aménagements de détails nécessaires pour des raisons d'ordre technique ou administratif pourront être apportés aux plans.

# Résidence MIDORI

18 bis, Rue de Rennes  
35 150 CORPS-NUDS

Maître d'ouvrage

## SCCV LE MIDORI

49, mail François Mitterrand - 35000 RENNES  
Tél: 02.99.85.99.03 - www.cap-accession.fr

Maître d'ouvrage délégué



49, mail François Mitterrand - 35000 RENNES  
Tél: 02.99.85.99.03 - www.cap-accession.fr

APPARTEMENT

**07  
T2**

**RDC**

Le: 07/12/2021

Echelle: 1/100  
1/50

| DESIGNATION                       | SURFACES HABITABLES |
|-----------------------------------|---------------------|
| ENTREE / DGT + PL                 | 08.00               |
| CUISINE / SEJOUR                  | 17.10               |
| WC                                | 01.80               |
| SDE                               | 04.80               |
| CHAMBRE 1                         | 11.05               |
| TERRASSE                          | 10.90               |
| CELLIER                           | 03.05               |
| <b>TOTAL</b>                      | <b>42.75</b>        |
| Jardin (hors cellier et terrasse) | 30.70               |

PLAN NIVEAU RDC

