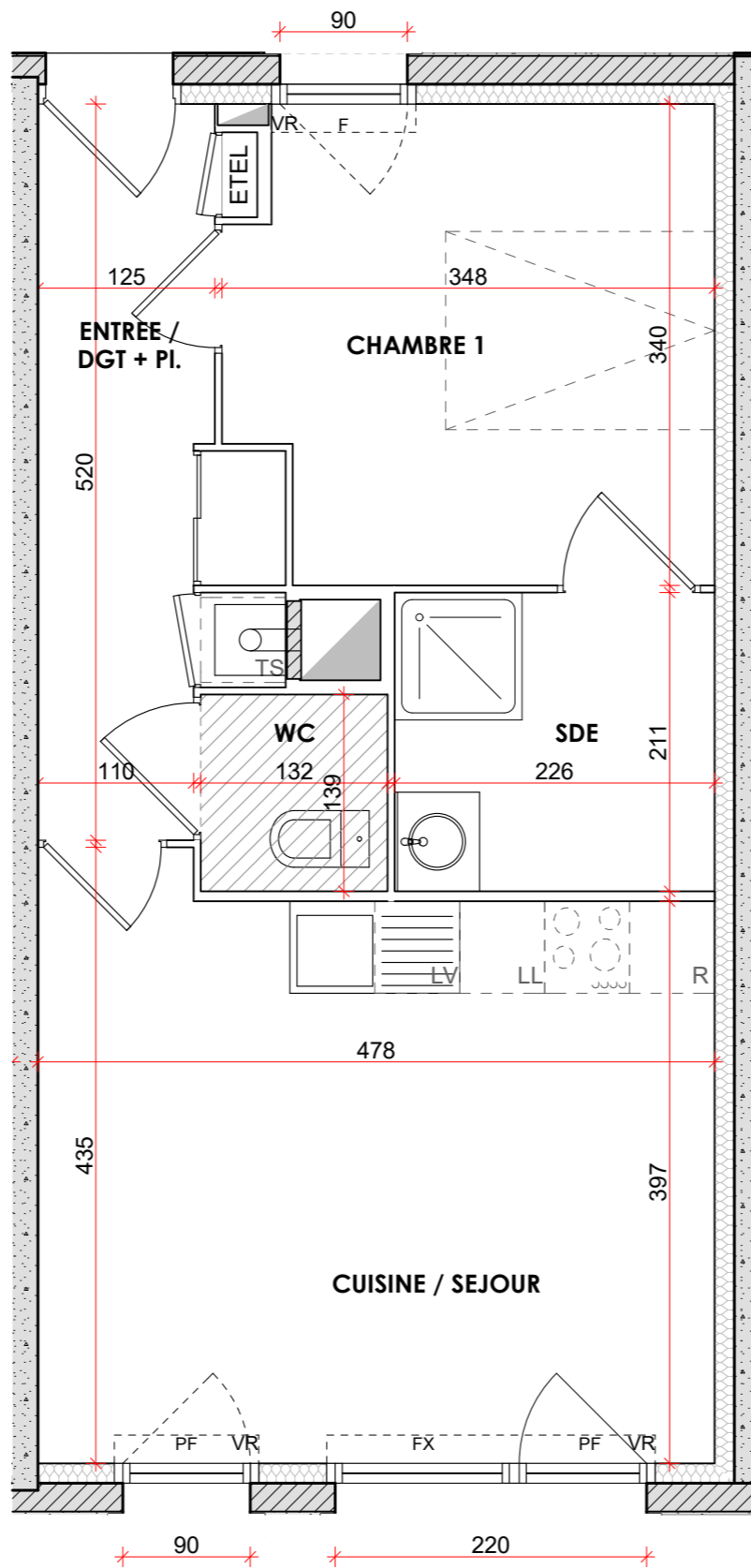
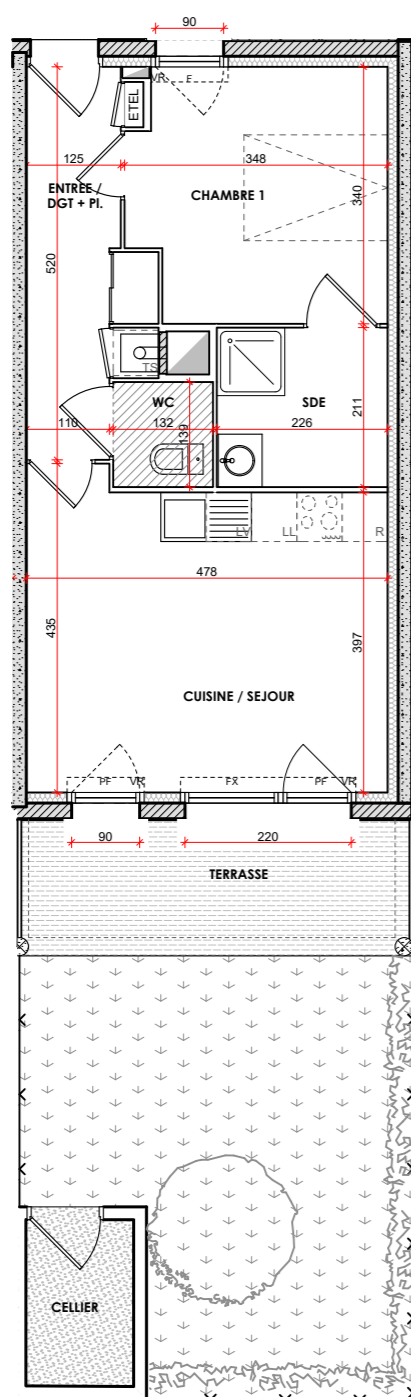


Sud

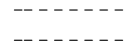


**LEGENDE:**

- VR : VOLET ROULANT
- OB : OSCILLO BATTANT
- F : FENETRE
- PF : PORTE FENETRE
- FX : VITRAGE FIXE



SOFFITE (HSFP 2.20m)



RETOMBÉE DE POUTRE (Suivant étude BA) OU DE BALCON

NOTA: Des modifications mineures ou des aménagements de détails nécessaires pour des raisons d'ordre technique ou administratif pourront être apportés aux plans.

# Résidence MIDORI

18 bis, Rue de Rennes  
35 150 CORPS-NUDS

Maître d'ouvrage

## SCCV LE MIDORI

49, mail François Mitterrand - 35000 RENNES  
Tél: 02.99.85.99.03 - www.cap-accession.fr

Maître d'ouvrage délégué



49, mail François Mitterrand - 35000 RENNES  
Tél: 02.99.85.99.03 - www.cap-accession.fr

APPARTEMENT

**04  
T2**

**RDC**

Le: 07/12/2021

Echelle: 1/100  
1/50

DESIGNATION	SURFACES HABITABLES
ENTREE / DGT + PL	07.00
CUISINE / SEJOUR	19.35
WC	01.80
SDE	04.75
CHAMBRE 1	11.00
TERRASSE	09.20
CELLIER	03.10
Jardin (hors cellier et terrasse)	26.30
<b>TOTAL</b>	<b>43.90</b>

PLAN NIVEAU RDC

