

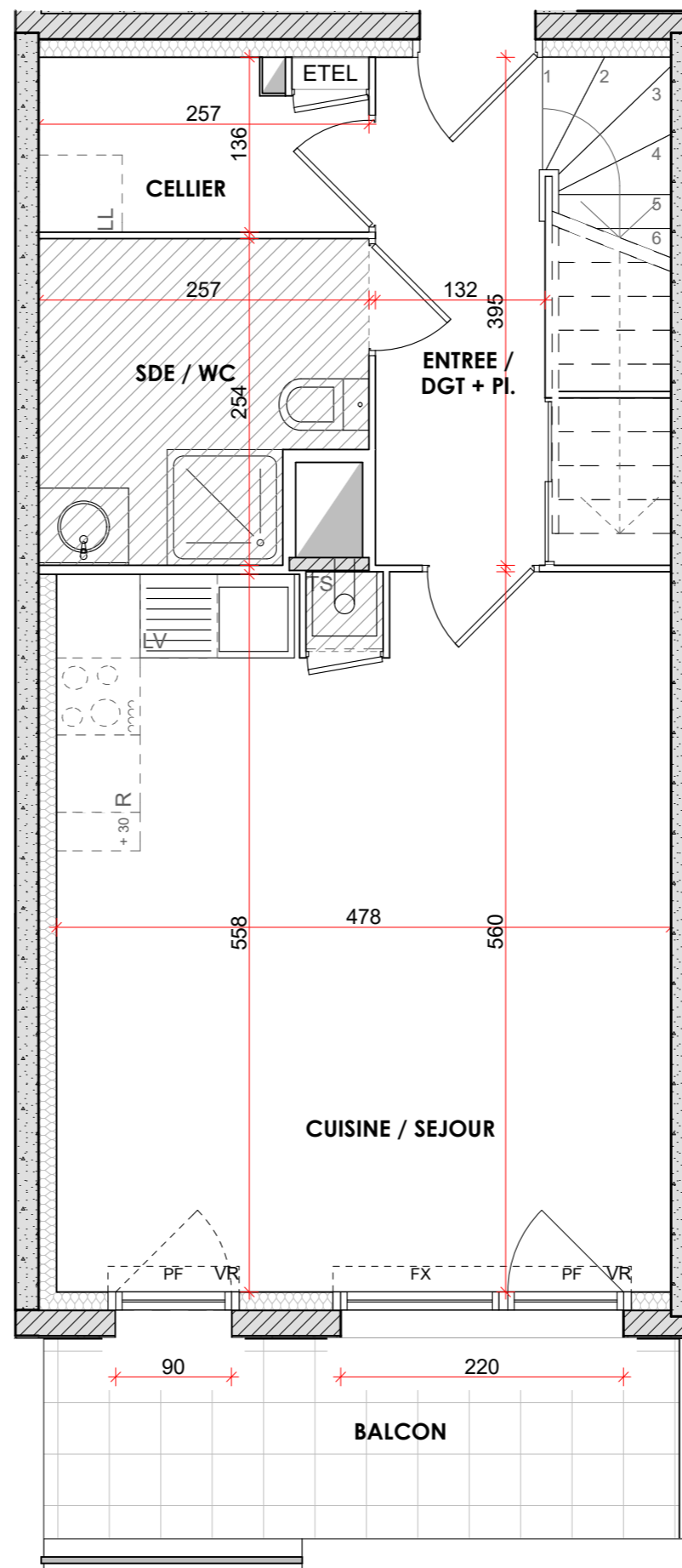
LEGENDE:

- VR : VOLET ROULANT
- OB : OSCILLO BATTANT
- F : FENETRE
- PF : PORTE FENETRE
- FX : VITRAGE FIXE

SOFFITE (HSFP 2.20m)

RETOMBÉE DE POUTRE (Suivant étude BA) OU DE BALCON

NOTA: Des modifications mineures ou des aménagements de détails nécessaires pour des raisons d'ordre technique ou administratif pourront être apportés aux plans.



Résidence MIDORI

18 bis, Rue de Rennes
35 150 CORPS-NUDS

Maître d'ouvrage

SCCV LE MIDORI

49, mail François Mitterrand - 35000 RENNES
Tél: 02.99.85.99.03 - www.cap-accession.fr

Maître d'ouvrage délégué



49, mail François Mitterrand - 35000 RENNES
Tél: 02.99.85.99.03 - www.cap-accession.fr

APPARTEMENT

**22
T3**

R+2

Le: 07/12/2021

Echelle: 1/50

DESIGNATION	SURFACES HABITABLES
ENTREE / DGT + PL	06.40
CUISINE / SEJOUR	26.60
SDE / WC	05.90
CELLIER	03.20
DGT	04.15
SDB	04.50
CHAMBRE 1	09.75
CHAMBRE 2 + PL	09.20
TOTAL	69.70
Balcon	07.70

PLAN NIVEAU R+2

