

NOM COMMERCIAL

35 290 Saint-Meen-Le-Grand

Maître d'oeuvre

**MAURER
& GILBERT
ARCHITECTES**

MAURER & GILBERT ARCHITECTES
30, quai Saint- Cast - 35 000 Rennes
e-mail : angelique-gilbert@maurer-et-gilbert.archi
tel : 02 99 79 34 12

Maître d'ouvrage

CAP ACCESSION
49, rue François Mitterand
3500 RENNES
email : th.lefeuvre@cap-accession.fr

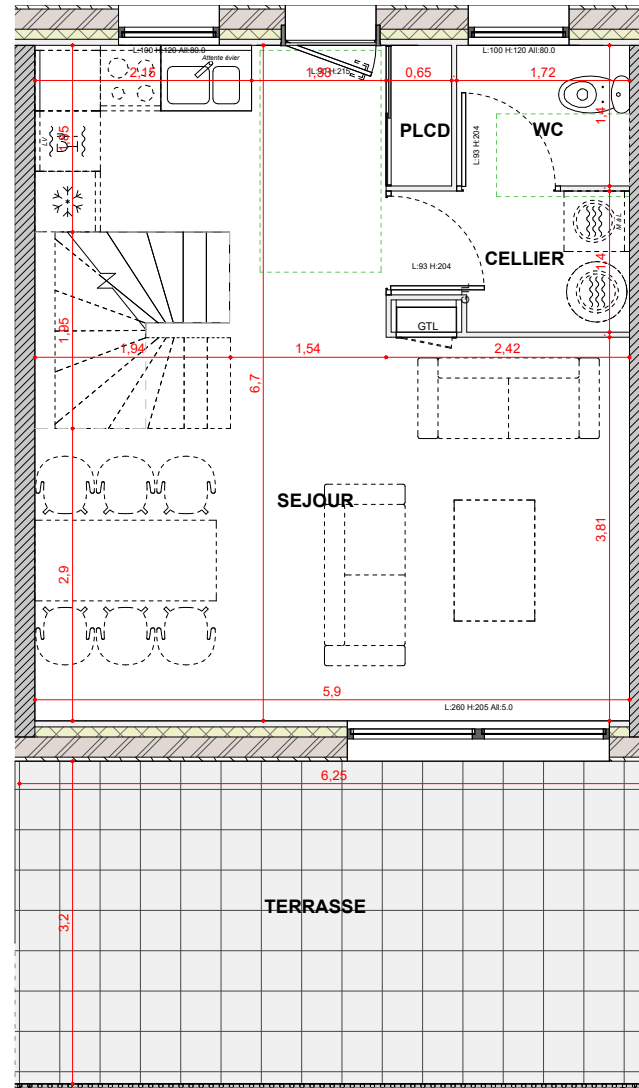
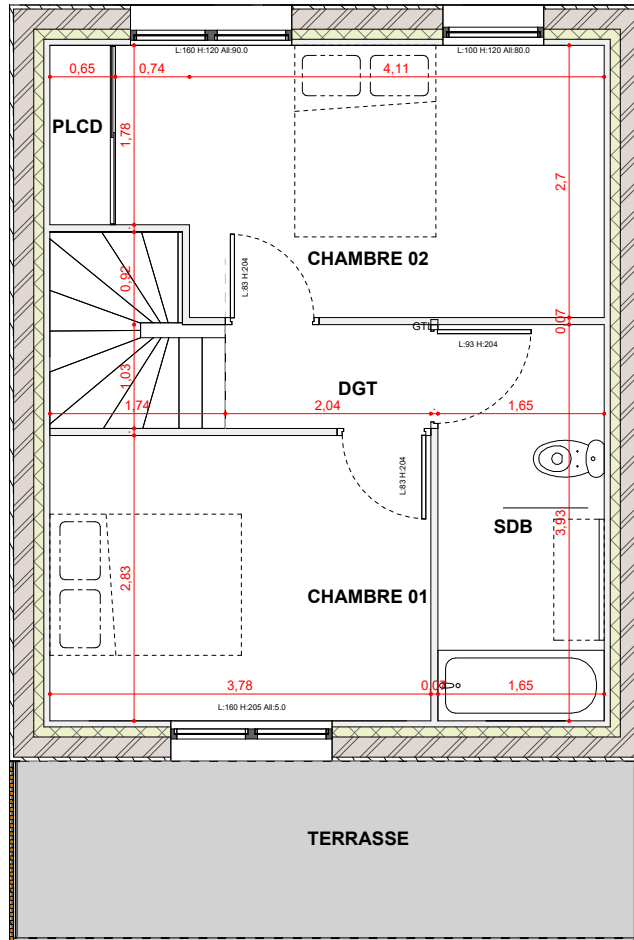
Maître d'ouvrage délégué



49, rue François Mitterand - 35000 RENNES
Tél: 02.99.85.99.03 - www.cap-accession.fr

T3 Duplex - A14

Plan de vente



LEGENDE:

VR : Volet roulant électrique
VR : Volet roulant
OB : Oscillot battant
GTL : Gaine technique de logement

NOTA: Des modifications mineures ou des aménagements de détails nécessaires pour des raisons d'ordre technique ou administratif pourront être apportés aux plans

Appartement :
T3 Duplex - A14

Niveau :
R+2
R+1

ECH.
1/75 ème
DATE
23-09-2024

DESIGNATION	SURFACE HABITABLE
CELLIER	3,00 m ²
WC	2,35 m ²
SEJOUR	29,60 m ²
DGT	2,10 m ²
CHAMBRE 01	10,65 m ²
CHAMBRE 02	12,20 m ²
SDB	6,45 m ²
PLCD	0,80 m ²
PLCD	1,05 m ²
Total	68,20 m²
TERRASSE	20,35 m ²
TERRASSE	10,75 m ²

Localisation :

