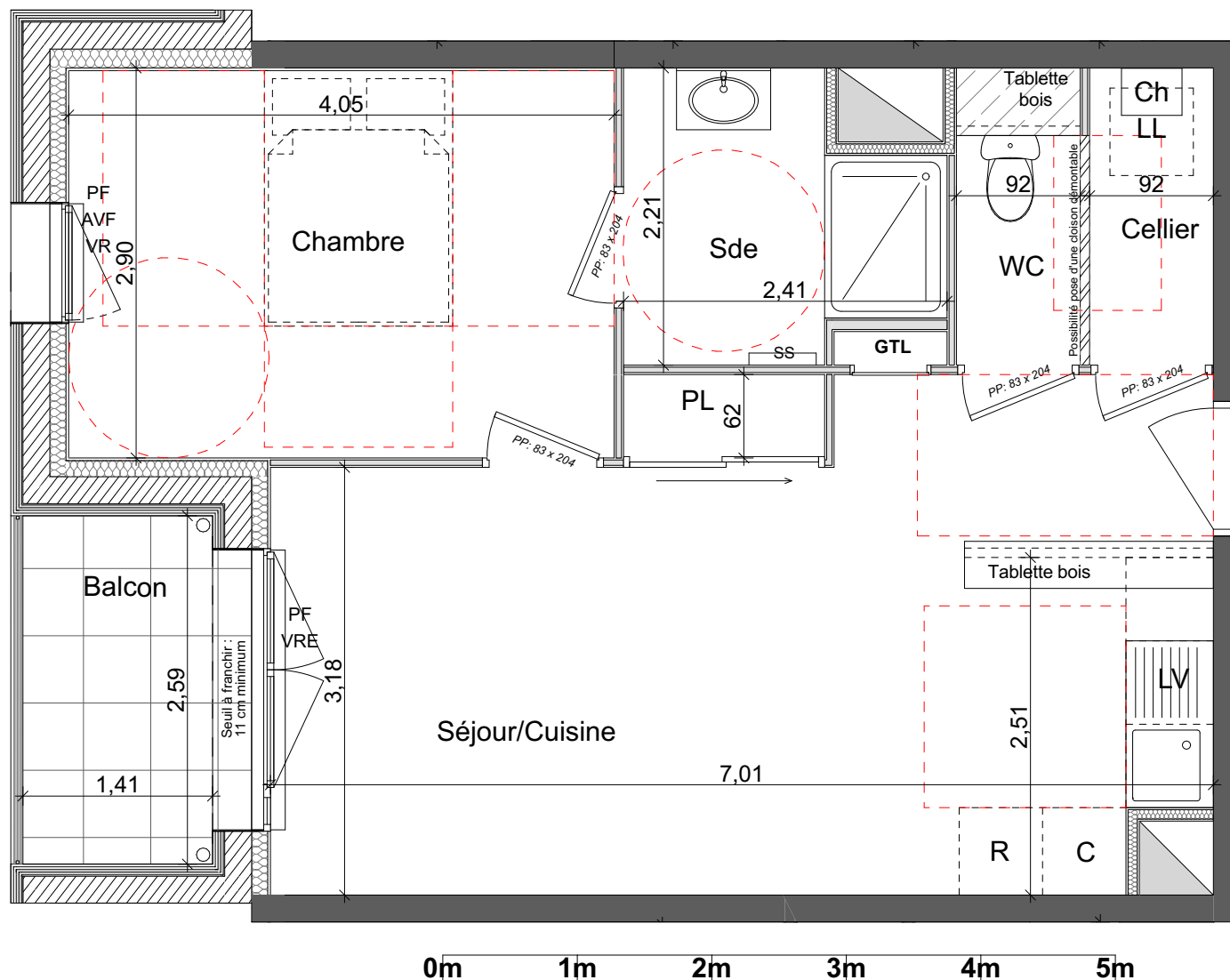


Maitre d'Ouvrage  
**SCCV KER WOOD**

49 mail François Mitterrand - 35000 RENNES  
Tél: 02.99.85.99.03 - www.cap-accession.fr

**KER WOOD**  
**Rue de La Blosse - 35340 LIFFRE**

**PLAN PROVISOIRE**



/// Soffite VRE Volet roulant électrique F Fenêtre  
VR Volet roulant PF Porte-fenêtre AVF Allège vitrée fixe Ch Chaudière  
BEC Ballon d'eau chaude GTL Tableau électrique

**NOTA:** Le présent plan pourra subir des adaptations d'ordre administratif ou technique, afin de répondre aux contraintes induites par les études détaillées d'exécution. Les éléments de mobilier, meubles, plans de travail, ne sont placés qu'à titre indicatif. Les poutres, poteaux et soffites n'apparaissent pas systématiquement.

**ATELIER LOYER ARCHITECTES**  
4 Bis Rue de la Noë - 35170 BRUZ  
Tél. 02 99 05 99 05 - Fax 02 99 05 99 00  
Email: architecte.loyer@wanadoo.fr

Maitre d'Ouvrage Délégué

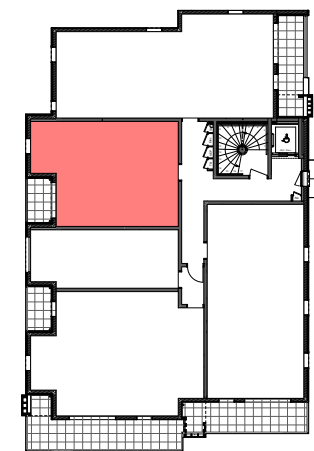


49 mail François Mitterrand - 35000 RENNES  
Tél: 02.99.85.99.03 - www.cap-accession.fr

**Logement A2-14 T2 R+1**

Pièces	Surfaces habitables	Surfaces utiles
Cellier	2.03 m²	
WC	2.03 m²	
Séjour/Cuisine + PL	24.89 m²	
Chambre	11.68 m²	
Sde	4.44 m²	
<b>TOTAL</b>	<b>45.07 m²</b>	

**Surfaces annexes** Balcon 4.26 m²



26 Avril 2024

**Logement A2-14**