

1er étage

Légende

OF Menuiserie ouvrant à la française
F Menuiserie fixe
VR Volet roulant

ETEL Espace technique électrique du logement
CH Chaudière gaz

LV Emplacement lave vaisselle
R Emplacement réfrigérateur
LL Emplacement lave linge

Surbaissé de plafond

Engazonnement

Dalles béton

Talus

Cloture



Ty Roc'h

Rue Jean-Marie Pavy
35340 La Bouexière

Maître d'ouvrage délégué



PLAN DE COMMERCIALISATION

Maître d'ouvrage

SCCV Résidence des rochers
49 mail François Mitterrand
35000 Rennes

Architecte

ATELIER PARALLELE
10 rue de Brest
35000 Rennes

Logement

B1-11

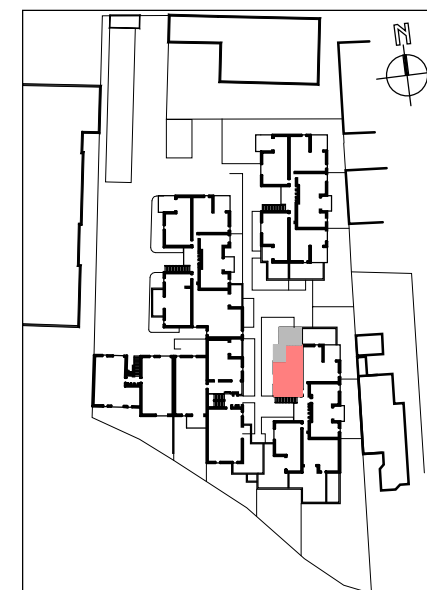
1er étage

Type 3 duplex

28/03/2023

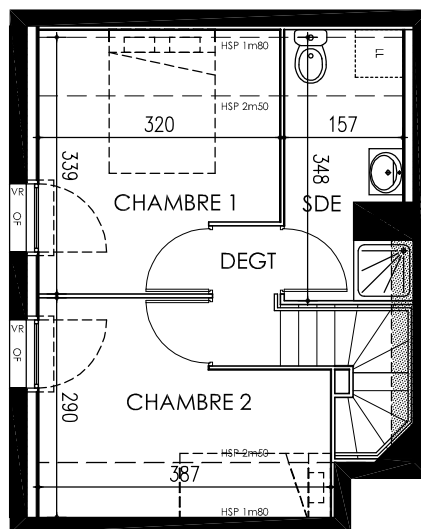
Echelle: 1/100

ENTREE - CUISINE - SEJOUR	33.50 m²
WC	1.50 m²
CHAMBRE 1	10.00 m²
CHAMBRE 2	10.00 m²
SDE	5.25 m²
DEGAGEMENT	1.75 m²
Surface habitable:	61.75 m²
Terrasse	21 m²



Les cotes et surfaces approximatives indiquées peuvent varier légèrement en fonction des impératifs de construction.
Des modifications mineures ou des aménagements de détails nécessaires pour des raisons d'ordre technique ou administratif pourront être apportés sur les plans.

Surfaces habitables arrondies au quart d'unité près
Surfaces des annexes arrondies à l'unité près



2ème étage

Légende

OF Menuiserie ouvrant à la française
F Menuiserie fixe
VR Volet roulant

ETEL Espace technique électrique du logement
CH Chaudière gaz

LV Emplacement lave vaisselle
R Emplacement réfrigérateur
LL Emplacement lave linge

Surbaissé de plafond

Engazonnement

Dalles béton

Talus

Cloture



Ty Roc'h

Rue Jean-Marie Pavy
35340 La Bouexière

Maître d'ouvrage délégué



PLAN DE COMMERCIALISATION

Maître d'ouvrage

SCCV Résidence des rochers
49 mail François Mitterrand
35000 Rennes

Architecte

ATELIER PARALLELE
10 rue de Brest
35000 Rennes

Logement

B1-11

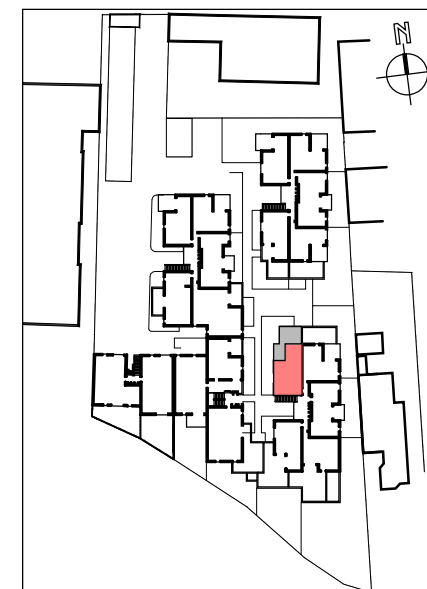
2ème étage

Type 3 duplex

24/04/2023

Echelle: 1/100

ENTREE - CUISINE - SEJOUR	33.50 m²
WC	1.50 m²
CHAMBRE 1	10.00 m²
CHAMBRE 2	10.00 m²
SDE	5.25 m²
DEGAGEMENT	1.75 m²
Surface habitable:	61.75 m²
Terrasse	21 m²



Les cotes et surfaces approximatives indiquées peuvent varier légèrement en fonction des impératifs de construction.
Des modifications mineures ou des aménagements de détails nécessaires pour des raisons d'ordre technique ou administratif pourront être apportés sur les plans.

Surfaces habitables arrondies au quart d'unité près
Surfaces des annexes arrondies à l'unité près