

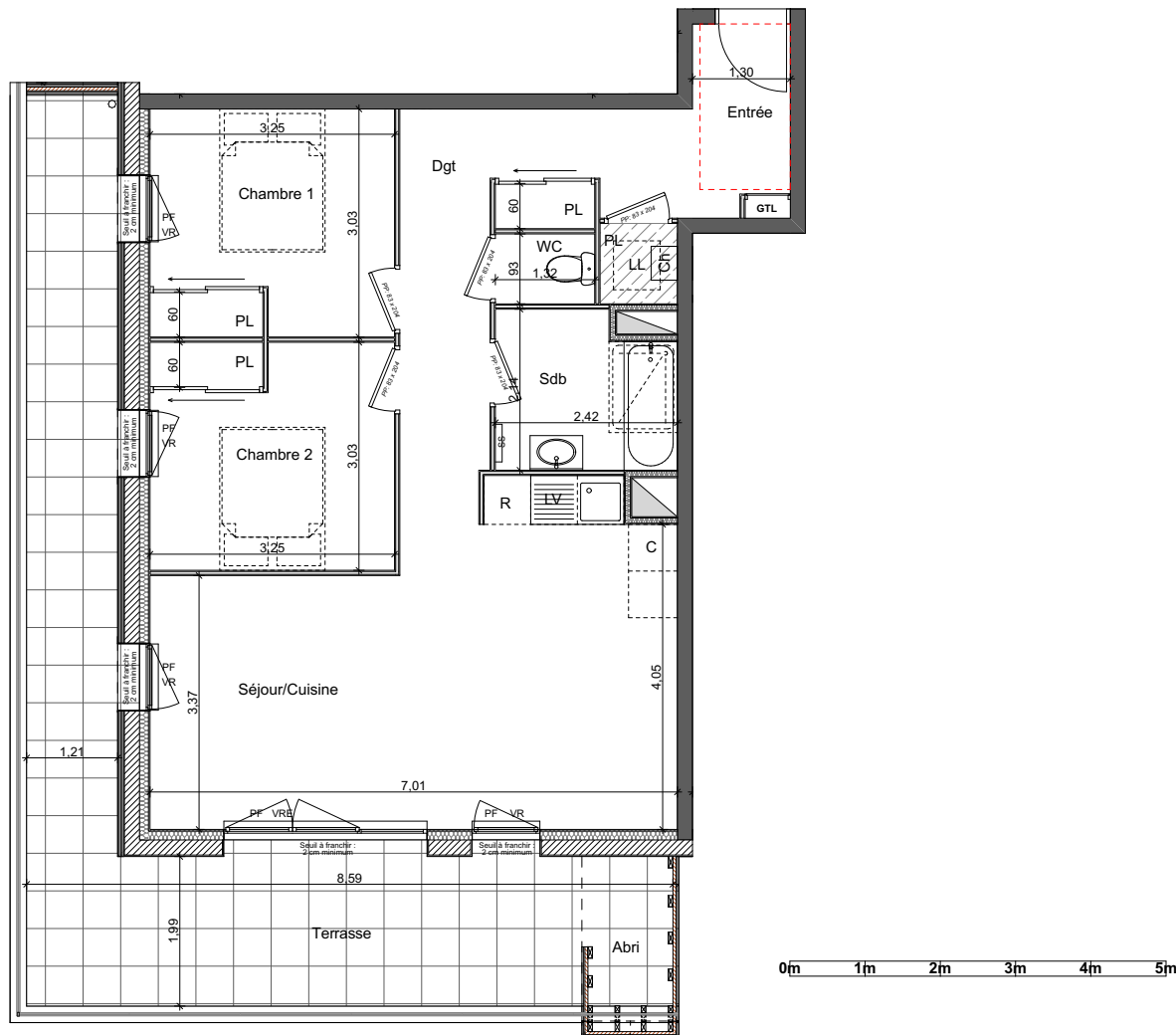
Maitre d'Ouvrage  
**SCCV KER WOOD**

49 mail François Mitterrand - 35000 RENNES  
Tél: 02.99.85.99.03 - www.cap-accession.fr

# KER WOOD

Rue de La Blosse - 35340 LIFFRE

## PLAN PROVISOIRE



Soffite    VRE Volet roulant électrique    F Fenêtre    Chaudière  
 VR Volet roulant    PF Porte-fenêtre    AVF Allège vitrée fixe    Ballon d'eau chaude    GTL Tableau électrique

**NOTA:** Le présent plan pourra subir des adaptations d'ordre administratif ou technique, afin de répondre aux contraintes induites par les études détaillées d'exécution. Les éléments de mobilier, meubles, plans de travail, ne sont placés qu'à titre indicatif. Les poutres, poteaux et soffites n'apparaissent pas systématiquement.

**ATELIER LOYER ARCHITECTES**  
4 Bis Rue de la Noë - 35170 BRUZ  
Tél. 02 99 05 99 05 - Fax 02 99 05 99 00  
Email: architecte.loyer@wanadoo.fr

Maitre d'Ouvrage Délégué

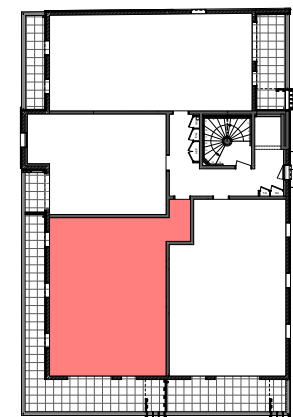


49 mail François Mitterrand - 35000 RENNES  
Tél: 02.99.85.99.03 - www.cap-accession.fr

**Logement A3-12    T3    R+1**

Pièces	Surfaces habitables	Surfaces utiles
Entrée + PL	6.16 m <sup>2</sup>	
Dgt + PL	7.97 m <sup>2</sup>	
WC	1.23 m <sup>2</sup>	
Séjour/Cuisine	28.09 m <sup>2</sup>	
Chambre 1 + PL	9.85 m <sup>2</sup>	
Chambre 2 + PL	9.85 m <sup>2</sup>	
Sdb	4.79 m <sup>2</sup>	
<b>TOTAL</b>	<b>67.94 m<sup>2</sup></b>	

**Surfaces annexes**    Terrasse    30.90 m<sup>2</sup>



3 Juin 2024

**Logement A3-12**