

Maitre d'Ouvrage

SCCV KER WOOD

49 mail François Mitterrand - 35000 RENNES
Tél: 02.99.85.99.03 - www.cap-accession.fr

KER WOOD

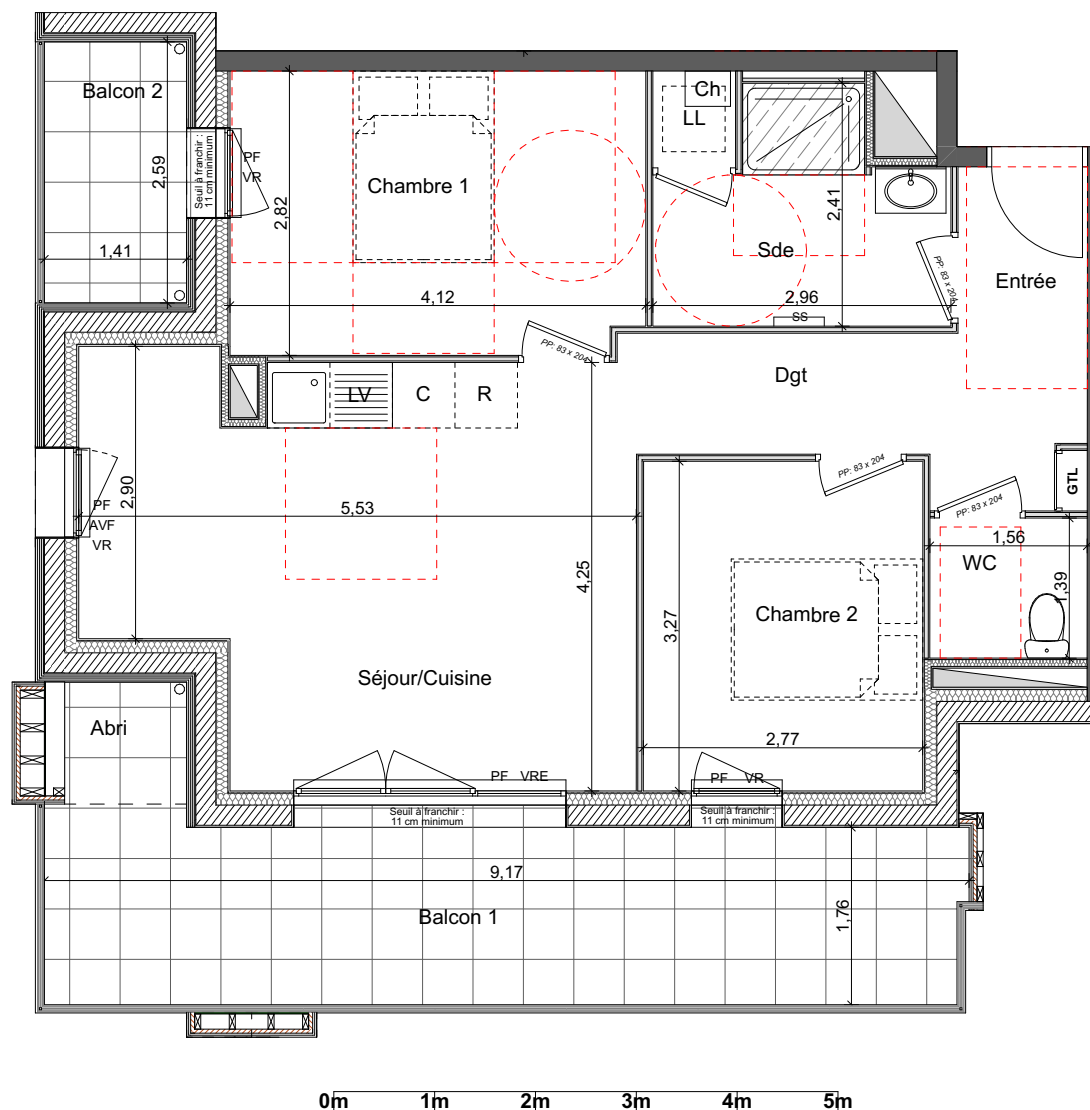
Rue de La Blosse - 35340 LIFFRE

Maitre d'Ouvrage Délégué



49 mail François Mitterrand - 35000 RENNES
Tél: 02.99.85.99.03 - www.cap-accession.fr

PLAN PROVISOIRE



Soffite

VR Volet roulant

VRE Volet roulant électrique

PF Porte-fenêtre

F Fenêtre

AVF Allège vitrée fixe



Ch Chaudière

BEC Ballon d'eau chaude

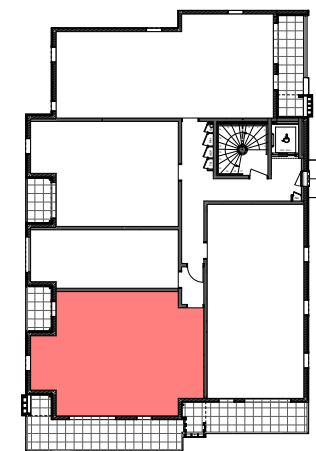
GTL Tableau électrique



NOTA: Le présent plan pourra subir des adaptations d'ordre administratif ou technique, afin de répondre aux contraintes induites par les études détaillées d'exécution. Les éléments de mobilier, meubles, plans de travail, ne sont placés qu'à titre indicatif. Les poutres, poteaux et soffites n'apparaissent pas systématiquement.

ATELIER LOYER ARCHITECTES
4 Bis Rue de la Noë - 35170 BRUZ
Tél. 02 99 05 99 05 - Fax 02 99 05 99 00
Email: architecte.loyer@wanadoo.fr

Logement A2-12	T3	R+1
Pièces	Surfaces habitables	Surfaces utiles
Entrée	4.69 m ²	
Dgt	3.47 m ²	
WC	2.20 m ²	
Séjour/Cuisine	21.22 m ²	
Chambre 1	11.53 m ²	
Chambre 2	9.06 m ²	
Sde	6.51 m ²	
TOTAL	58.68 m²	
Surfaces annexes	Balcon 1	18.61 m ²
	Balcon 2	3.91 m ²



26 Avril 2024

Logement A2-12