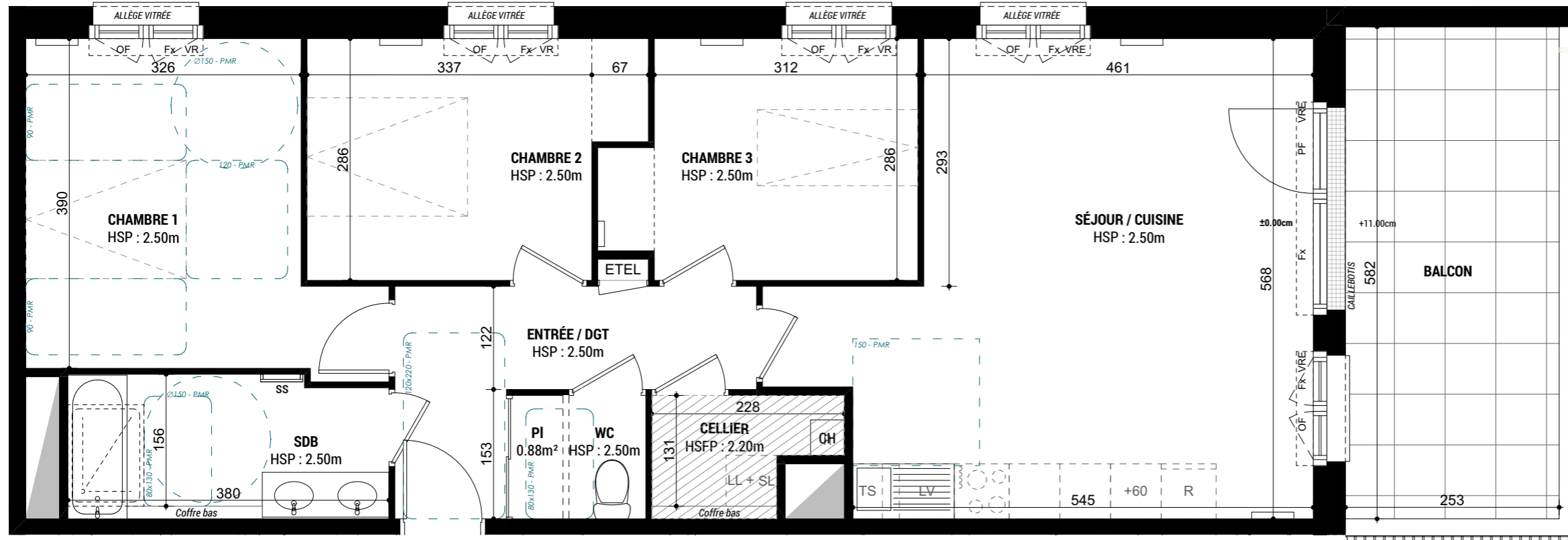
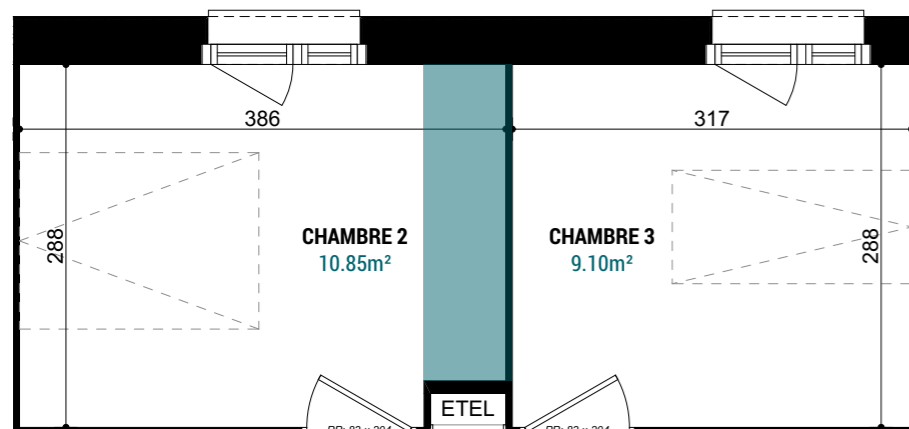


# DOCUMENT PROVISOIRE

En fonction des nécessités techniques de réalisation, des modifications sont susceptibles d'être apportées à ce plan qui ne revêt avant d'être annexé à l'acte authentique de vente, qu'un caractère informatif. Les différences de cotes aboutissant à un écart inférieur de 5% de la surface totale du logement seront tenues pour admissibles et ne pourront fonder aucune réclamation. Les soffites, faux-plafonds, rampants et gaines sont susceptibles d'évoluer en implantation, en nombre et en dimensions. Les canalisations, pieds de ferme, retombées et regards ne sont pas figurés. Les éléments de mobilier (meubles et plans de travail sont placés qu'à titre indicatif.

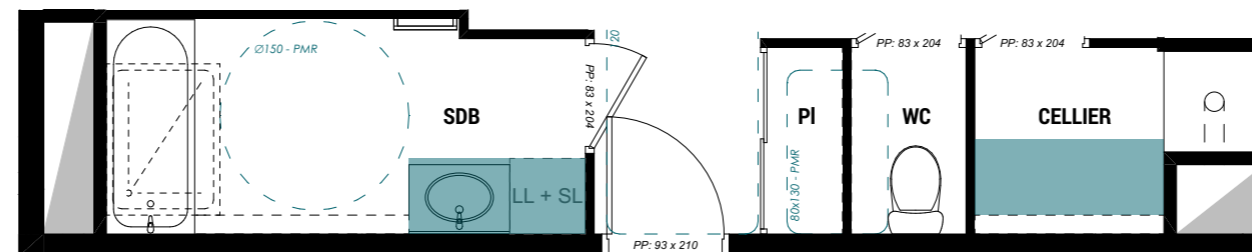


## Alternative au choix de l'acquéreur



- Possibilité de modifier la taille des placards ou laisser un seul placard.

- Possibilité de déplacer le lave-linge du cellier à la salle de bain en passant à un meuble à un vasque.

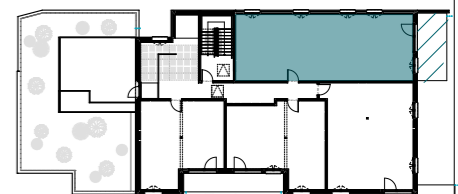


APP'T N°	NIVEAU	TYPE
N401	ATTIQUE	T4

DATE : 03/12/2025	INDICE : -
-------------------	------------

SURFACES HABITABLES	
ENTRÉE / DGT + PL.	8,15
SÉJOUR / CUISINE	29,75
SDB	5,95
WC	1,30
CHAMBRE 1	13,85
CHAMBRE 2 + PI.	10,45
CHAMBRE 3 + PI.	9,70
CELLIER	2,50
<b>TOTAL</b>	<b>81,65</b>
SURFACE ANNEXE	
Balcon	14,70

## PLAN DE REPERAGE - LOGEMENTS



LEGENDE	
	Cloison démontable
	Tableau électrique
	Faux-plafond
	Dalles sur plots
	Volet roulant électrique
	Châssis fixe
	Allège vitrée
	Allège maçonnée
	Tri sélectif
	Caillebotis
	Lave vaisselle
	Lave linge
	Chaudière
	Ouvrant à la française
	Oscillo-battant
	Porte fenêtre
	Sèche-serviette
	HSP : Hauteur sous plafond
	HSFP : Hauteur sous poutre
	PV : Pare-vue