

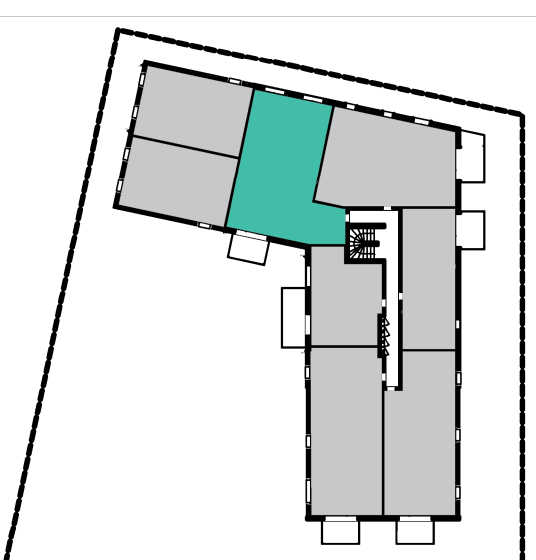


LEGENDE

| | | | | | |
|--|-------------------|--|--------------------|--|-----------------------------|
| | Faux Plafonds | | Lave Vaisselle | | Ballon Thermodynamique |
| | Béton brut | | Lave Linge | | Châssis fixe |
| | Bois | | Tableau électrique | | Allège vitrée |
| | Herbe | | Pompe à chaleur | | Allège maçonnée |
| | Haie | | Caniveau pavé | | Porte fenêtré |
| | Plantes grimpanes | | Talus | | Volets roulants électriques |
| | Ganivelle | | Poteau métallique | | Pergola |
| | Pare vue en bois | | | | |



En fonction des nécessités techniques de réalisation, ces modifications sont susceptibles d'être apportées à ce plan qui ne revêt avant d'être annexé à l'acte authentique de vente, qu'un caractère informatif. Les différences de cotes aboutissant à un écart inférieur de 5% de la surface totale du logement seront tenues pour admissibles et ne pourront fonder aucune réclamation. Les soffites, faux-plafonds, rampants et gaines sont susceptibles d'évoluer en implantation, en nombre et en dimensions. Les canalisations, plads de ferme, retombées et regards ne sont pas figurés. Les éléments de mobilier (meubles et plans de travail sont placés qu'à titre indicatif.



| NIVEAU | APT | TYPE | EGHELLE |
|--------|-----|------|---------|
| R+1 | 11 | T3 | 1:50 |

SURFACES

| | |
|------------------|----------------------|
| RDC | 4.26 m ² |
| Entrée | 28.73 m ² |
| Séjour | 4.26 m ² |
| Pl. | 5.82 m ² |
| Dgt. | 2.96 m ² |
| Cellier | 4.40 m ² |
| Salle d'eau | 1.22 m ² |
| WC | 9.34 m ² |
| Chambre 1 | 1.18 m ² |
| Pl. | 12.38 m ² |
| Chambre 2 | |
| Surface totale : | 74.55 m ² |

Balcon : 6.00 m²