

ARCHITECTE - MOE

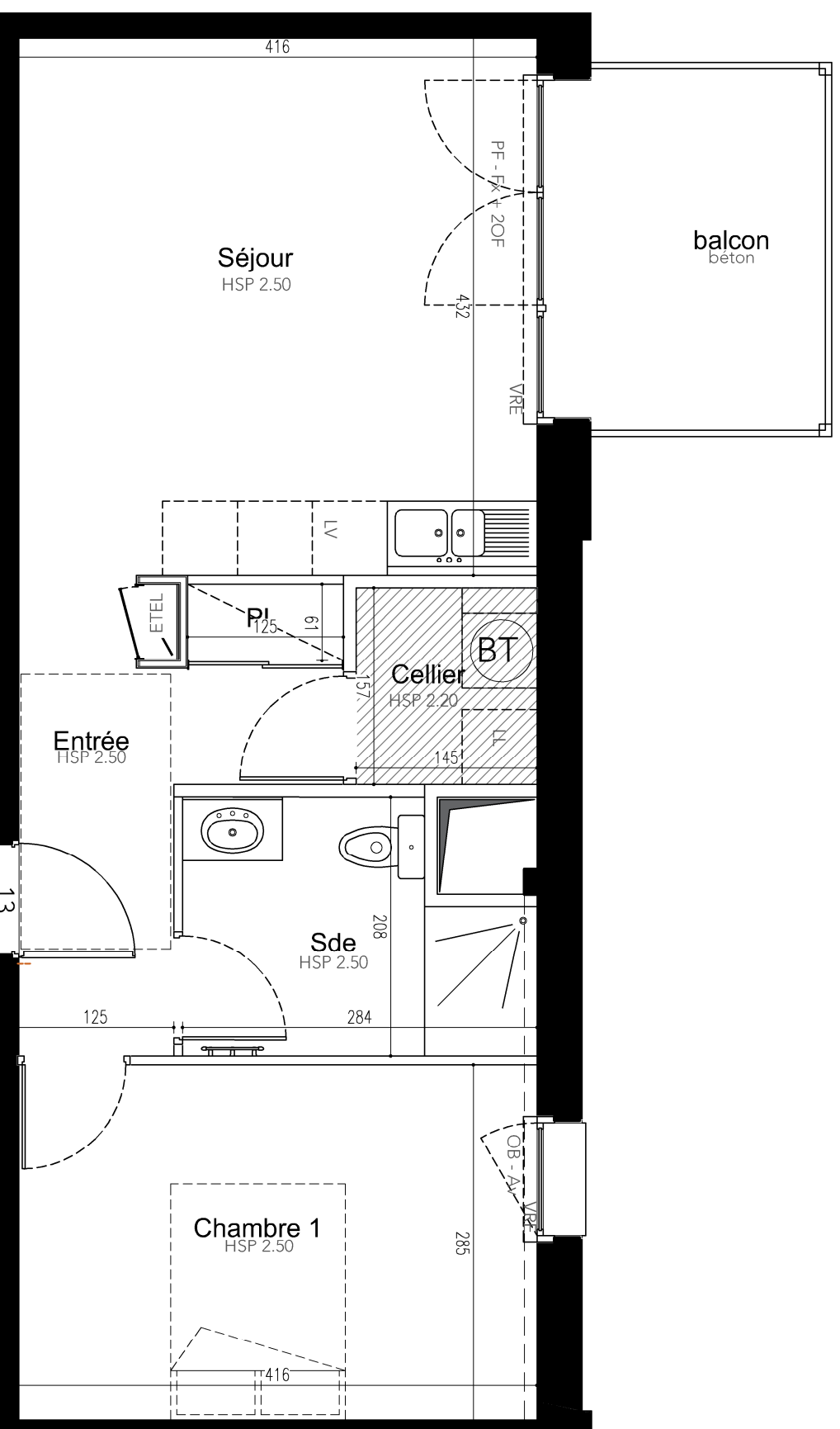
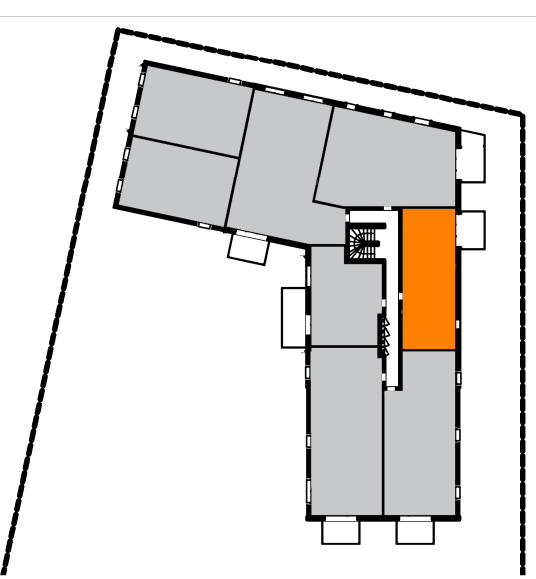
**SONJ Architecture**

17 rue de Viarmes  
35 000 RENNES  
contact@sonj-architecture.fr

**ECOFLORES**

LOT C28 - ZAC de la Touche  
6, Rue de l'Yaigne  
35890 Laillé

**PLAN DE REPERAGE LOGEMENT**



**LEGENDE**

- Faux Plafonds
- Béton brut
- Bois
- Herbe
- Lave Vaisselle
- Lave Linge
- Tableau électrique
- Haie
- Plantes grimpantes
- Caniveau pavé
- Talus
- Ganivelle
- Pare vue en bois
- Ballon Thermodynamique
- Châssis fixe
- Allège vitrée
- Allège maçonnée
- Porte fenêtre
- Volets roulants électriques
- Poteau métallique
- Pergola



En fonction des nécessités techniques de réalisation, des modifications d'être apportées à ce plan qui ne revêt avant d'être annexé à l'acte authentique de vente, qu'un caractère informatif. Les différences de cotes aboutissant à un écart inférieur de 5% de la surface totale du logement seront tenues pour admissibles et ne pourront fonder aucune réclamation. Les soffites, faux-plafonds, rampants et gaines sont susceptibles d'évoluer en implantation, en nombre et en dimensions. Les canalisations, pids de ferme, retombées et regards ne sont pas figurés. Les éléments de mobilier (meubles et plans de travail sont placés qu'à titre indicatif.

NIVEAU	APPT	TYPE	EGHELLE
R+1	13	T2	1:50

**SURFACES**

RDC	
Entrée	5.15 m <sup>2</sup>
Séjour	18.67 m <sup>2</sup>
Pl	0.76 m <sup>2</sup>
Cellier	2.28 m <sup>2</sup>
Salle de'eau	5.12 m <sup>2</sup>
Chambre 1	11.86 m <sup>2</sup>
<b>Surface totale :</b>	<b>43.84 m<sup>2</sup></b>
Balcon :	6.00 m <sup>2</sup>