

R+1

## LEGENDE

PF : Porte-fenêtre  
 OF : Fenêtre - Ouvrant à la française  
 OB : Oscillo-battant  
 VRE : Volet roulant électrique  
 VRM : Volet roulant manuel  
 GTL : Gaine technique de logement  
 PL : Placard  
 HSFP : Hauteur sous faux-plafond



Faux-plafond plâtre

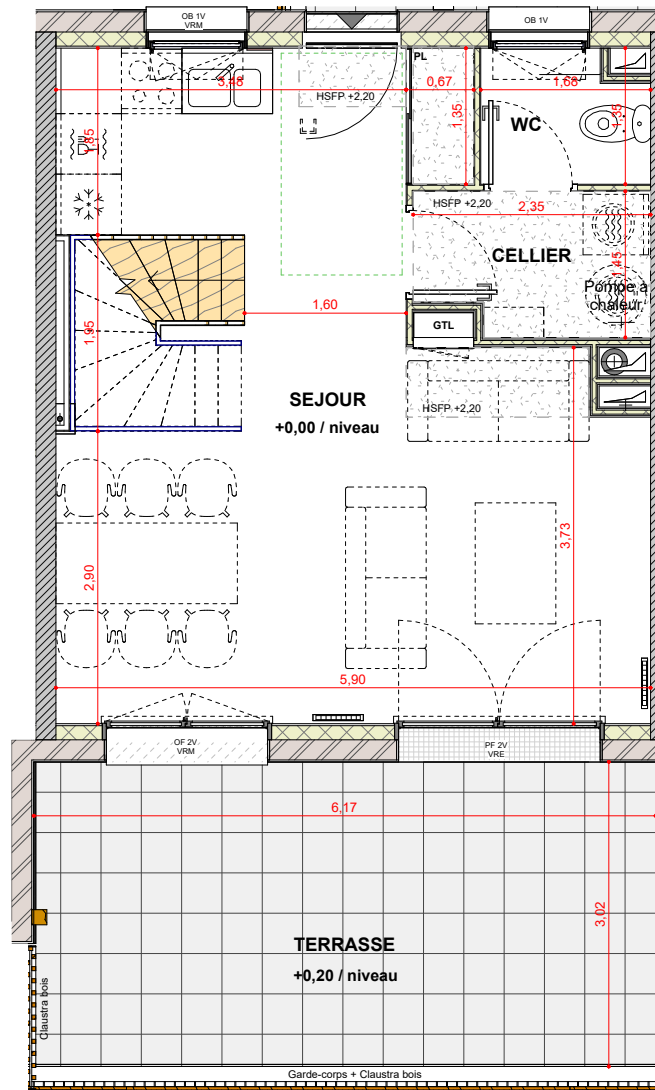


Radiateur



Sèche-serviette

NOTA: Des modifications mineures ou des aménagements de détails nécessaires pour des raisons d'ordre technique ou administratif pourront être apportés aux plans



RDC

# LE MEWEN

35 290 Saint-Meen-Le-Grand

Maître d'oeuvre

**MAURER & GILBERT ARCHITECTES**

MAURER & GILBERT ARCHITECTES  
 30, quai Saint- Cast - 35 000 Rennes  
 e-mail : angelique-gilbert@maurer-et-gilbert.archi  
 tel : 02 99 79 34 12

Maître d'ouvrage

**capaccession**  
 PROMOTEUR COOPÉRATIF

CAP ACCESSION  
 170 Rue Saint-Malo  
 35 000 RENNES  
 email : a.lebessi@cap-accession.fr

Maître d'ouvrage délégué

**capaccession**  
 PROMOTEUR COOPÉRATIF

170 Rue Saint-Malo - 35 000 RENNES  
 Tél: 02.99.85.99.03 - www.cap-accession.fr

A12 - T3 Duplex

Plan de vente

Appartement :

A12

Niveau :

R+2  
 R+1

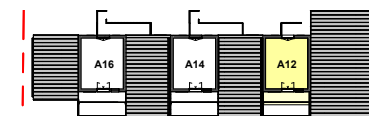
ECH.  
 1/75 ème  
 DATE  
 13/01/2026

DESIGNATION	SURFACE HABITABLE
SEJOUR	30,04 m²
CHAMBRE 02	13,64 m²
CHAMBRE 01	11,30 m²
SDB	6,00 m²
CELLIER	3,17 m²
DGT	2,23 m²
WC	2,10 m²
TOTAL	68,49 m²

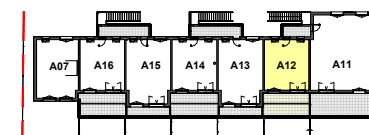
TERRASSE	19,85 m²
----------	----------

**PROVISOIRE**

Localisation :



R+2



R+1