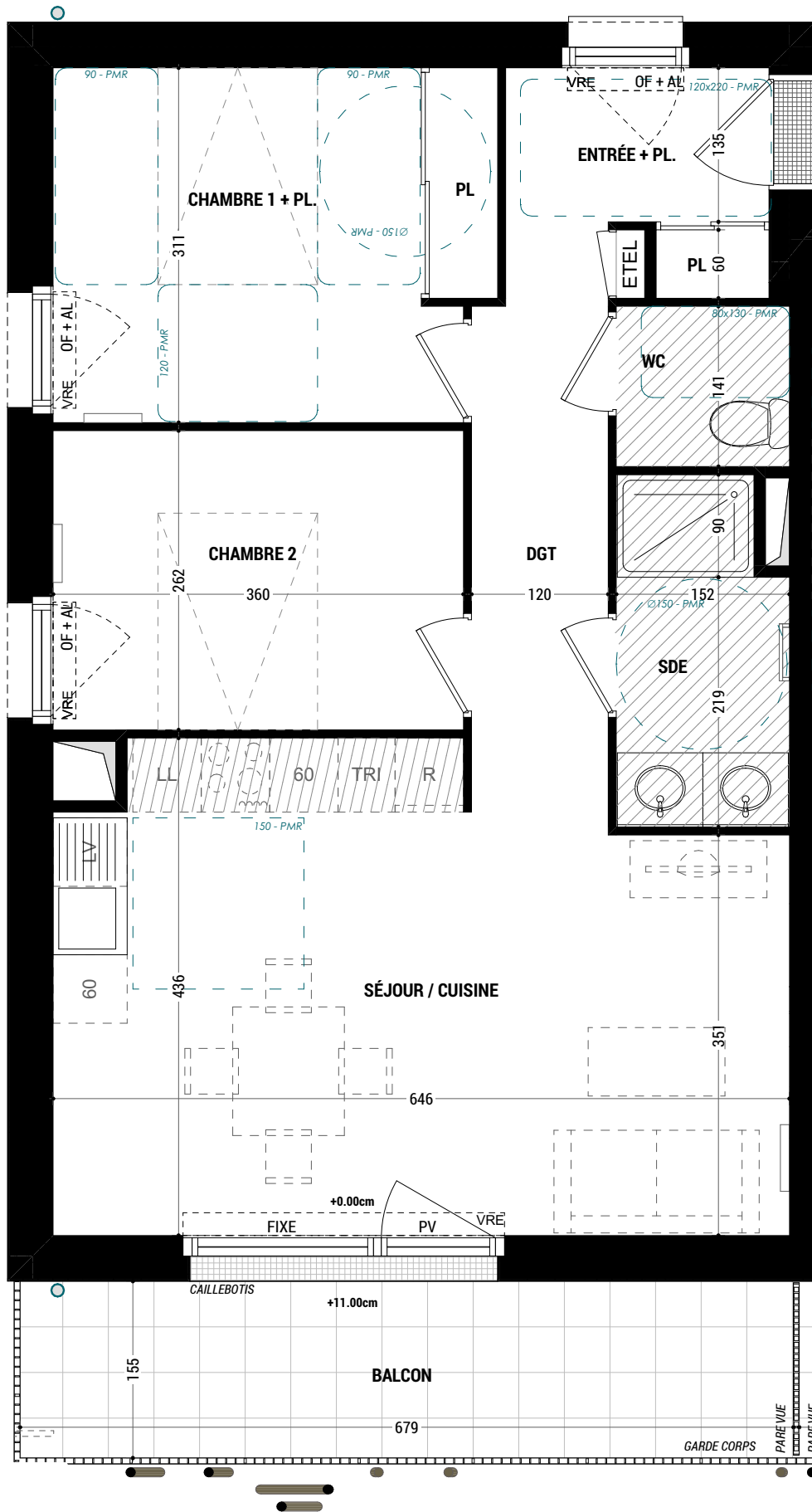


En fonction des nécessités techniques de réalisation, des modifications sont susceptibles d'être apportées à ce plan qui ne revêt avant d'être annexé à l'acte authentique de vente, qu'un caractère informatif. Les différences de cotes aboutissant à un écart inférieur de 5% de la surface totale du logement seront tenues pour admissibles et ne pourront fonder aucune réclamation. Les soffites, faux-plafonds, rampants et gaines sont susceptibles d'évoluer en implantation, en nombre et en dimensions. Les canalisations, pieds de ferme, retombées et regards ne sont pas figurés. Les éléments de mobilier (meubles et plans de travail sont placés qu'à titre indicatif.



SEED





PROMOTEUR COOPÉRATIF
MAÎTRE D'OUVRAGE

RHIZOME

AGENCE D'ARCHITECTURE ET D'URBANISME DUPEUX-GUENEQUE

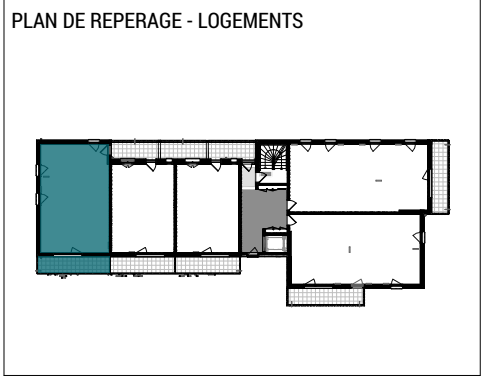
ARCHITECTE - RHIZOME

APP ^T N°	NIVEAU	TYPE
S 205	R+2	T3

DATE : 03/11/2025	INDICE : -
-------------------	------------

SURFACES HABITABLES	
ENTREE + PL	4,00
SÉJOUR / CUISINE	26,40
SDE	4,40
WC	2,10
CHAMBRE 1 + PL.	11,60
CHAMBRE 2	9,40
DÉGAGEMENT	4,90
TOTAL	62,80

SURFACE ANNEXE	
Balcon	10,50



LEGENDE

ETEL	Tableau électrique	LV	Lave vaisselle
Faux-plafond		LL	Lave linge
Dalles sur plots		DGT	Dégagement
OF :	Ouvrant à la française	PF :	Porte fenêtre
Fx :	Châssis fixe	OB :	Oscillo-battant
AL :	Allège vitrée		Emprise balcon niveau supérieur