

1er étage

## Légende

OF Menuiserie ouvrant à la française  
F Menuiserie fixe  
VR Volet roulant

ETEL Espace technique électrique du logement  
CH Chaudière gaz

LV Emplacement lave vaisselle  
R Emplacement réfrigérateur  
LL Emplacement lave linge

Surbaissé de plafond

Engazonnement

Dalles béton

Talus

Cloture



## Ty Roc'h

Rue Jean-Marie Pavy  
35340 La Bouexière

Maître d'ouvrage délégué



## PLAN DE COMMERCIALISATION

### Maître d'ouvrage

SCCV Résidence des rochers  
49 mail François Mitterrand  
35000 Rennes

### Architecte

ATELIER PARALLELE  
10 rue de Brest  
35000 Rennes

### Logement

**A2-12**

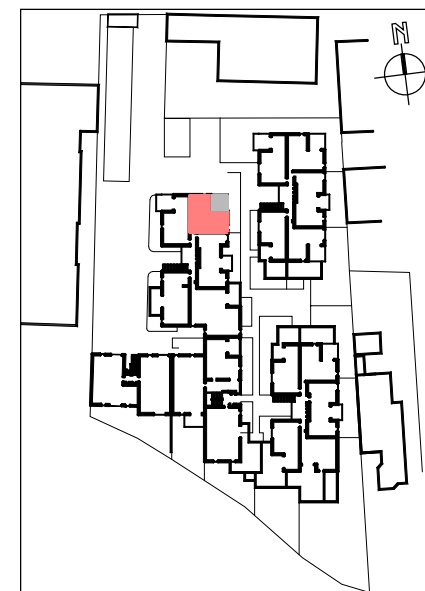
### 1er étage

Type 3 duplex

28/03/2023

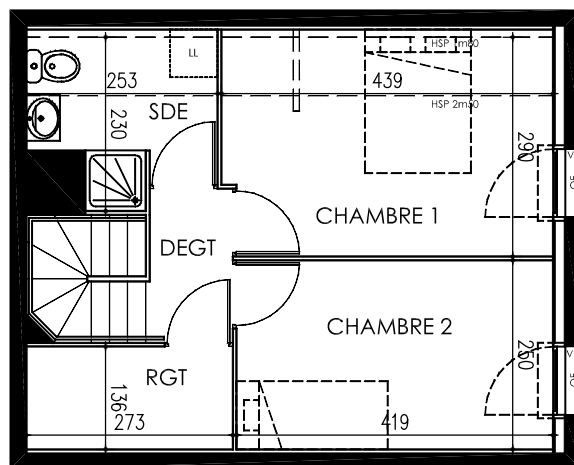
Echelle: 1/100

ENTREE - CUISINE - SEJOUR	33.50 m²
WC	1.00 m²
CHAMBRE 1	12.50 m²
CHAMBRE 2	10.50 m²
SDE	4.75 m²
RANGEMENT	3.75 m²
DEGAGEMENT	2.25 m²
<b>Surface habitable:</b>	<b>68.25 m²</b>
Terrasse	9 m²



Les cotes et surfaces approximatives indiquées peuvent varier légèrement en fonction des impératifs de construction.  
Des modifications mineures ou des aménagements de détails nécessaires pour des raisons d'ordre technique ou administratif pourront être apportés sur les plans.

Surfaces habitables arrondies au quart d'unité près  
Surfaces des annexes arrondies à l'unité près



2ème étage

### Légende

OF Menuiserie ouvrant à la française  
F Menuiserie fixe  
VR Volet roulant

ETEL Espace technique électrique du logement  
CH Chaudière gaz

LV Emplacement lave vaisselle  
R Emplacement réfrigérateur  
LL Emplacement lave linge

Surbaissé de plafond

Engazonnement

Dalles béton

Talus

Cloture



## Ty Roc'h

Rue Jean-Marie Pavy  
35340 La Bouexière

Maître d'ouvrage délégué



### PLAN DE COMMERCIALISATION

#### Maître d'ouvrage

SCCV Résidence des rochers  
49 mail François Mitterrand  
35000 Rennes

#### Architecte

ATELIER PARALLELE  
10 rue de Brest  
35000 Rennes

#### Logement

**A2-12**

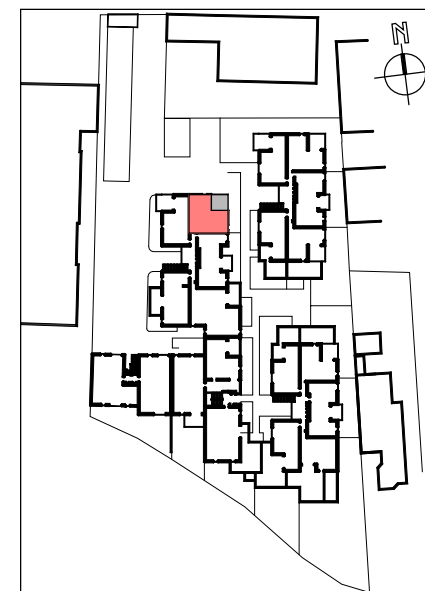
2ème étage

Type 3 duplex

28/03/2023

Echelle: 1/100

ENTREE - CUISINE - SEJOUR	33.50 m²
WC	1.00 m²
CHAMBRE 1	12.50 m²
CHAMBRE 2	10.50 m²
SDE	4.75 m²
RANGEMENT	3.75 m²
DEGAGEMENT	2.25 m²
<b>Surface habitable:</b>	<b>68.25 m²</b>
Terrasse	9 m²



Les cotes et surfaces approximatives indiquées peuvent varier légèrement en fonction des impératifs de construction.  
Des modifications mineures ou des aménagements de détails nécessaires pour des raisons d'ordre technique ou administratif pourront être apportés sur les plans.

Surfaces habitables arrondies au quart d'unité près  
Surfaces des annexes arrondies à l'unité près