

### LEGENDE

PF : Porte-fenêtre  
 OF : Fenêtre - Ouvrant à la française  
 OB : Oscillo-battant  
 VRE : Volet roulant électrique  
 VRM : Volet roulant manuel  
 GTL : Gaine technique de logement  
 PL : Placard  
 HSPF : Hauteur sous faux-plafond

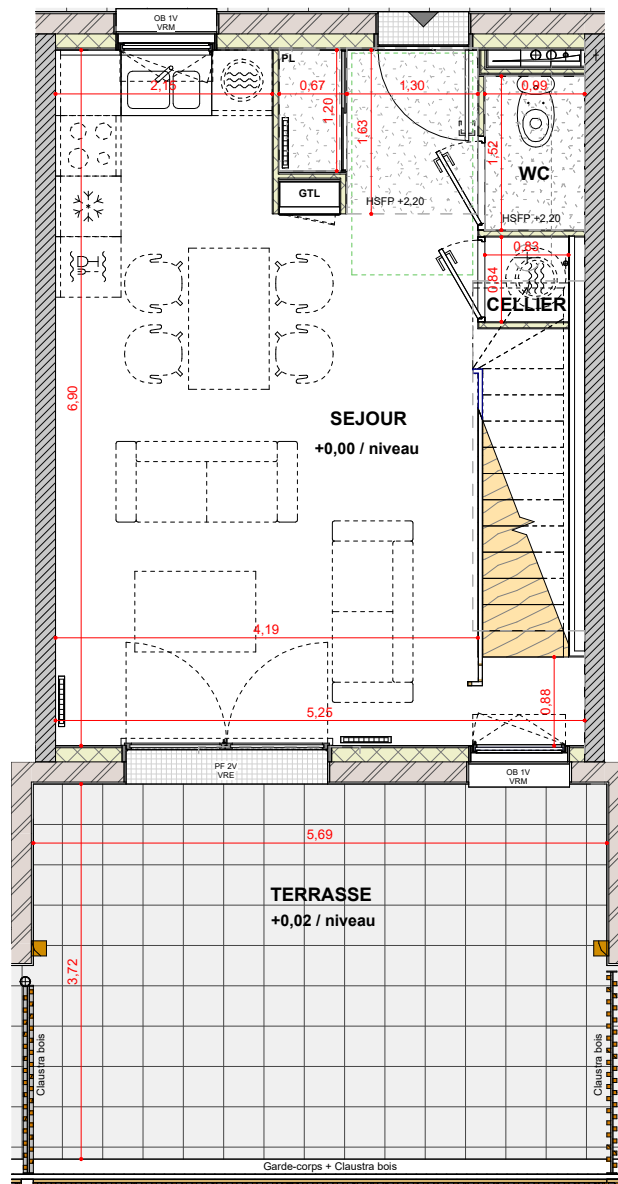


Faux-plafond plâtre

 Radiateur

 **Sèche-serviette**

NOTA: Des modifications mineures ou des aménagements de détails nécessaires pour des raisons d'ordre technique ou administratif pourront être apportés aux plans



## LE MEWEN

35 290 Saint-Meen-Le-Grand

Maître d'oeuvre

**MAURER  
& GILBERT  
ARCHITECTES**

**MAURER & GILBERT ARCHITECTES**  
30, quai Saint- Cast - 35 000 Rennes  
e-mail : angelique-gilbert@maurer-et-gilbert.archi  
tel : 02 99 79 34 12

Maître d'ouvrage



**capaccession**  
PROMOTEUR COOPÉRATIF

CAP ACCESSION  
170 Rue Saint-Malo  
35 000 RENNES  
email : [a.tebessi@cap-accession.fr](mailto:a.tebessi@cap-accession.fr)

Maître d'ouvrage délégué

Maître d'ouvrage délégué

**capaccession**  
PROMOTEUR COOPÉRATIF

170 Rue Saint-Malo - 35 000 RENNES  
Tél: 02.99.85.99.03 - [www.cap-accession.com](http://www.cap-accession.com)

B14 - T3 Duplex

## Plan de vente

Appartement :  B14	DESIGNATION	SURFACE HABITABLE
	SEJOUR	29,44 m²
	CHAMBRE 01	10,34 m²
	CHAMBRE 02	9,72 m²
	DGT	5,56 m²
	SDB	3,81 m²
	WC	1,51 m²
	CELLIER	0,70 m²
	TOTAL	61,07 m²

Niveau :		
	TERRASSE	21,17 m²

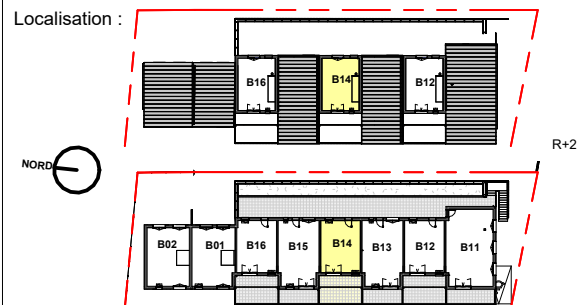
Niveau :

R+2  
R+1

ECH.  
1/75 ème  
DATE  
13/01/2026

**PROVISOIRE**

Localisation :



R+1