

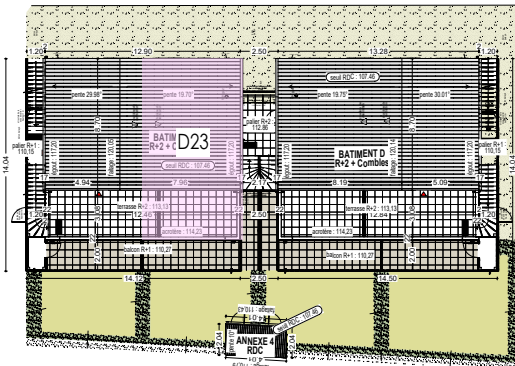
Construction de 28 logements
Allée René Daucy - Bain de Bretagne



Maître d'ouvrage :
SCCV LE CLOS DU COURTIL
170 rue Saint Malo
35000 RENNES
02 99 85 99 03



Architecte :
ATELIER D'ARCHITECTURE LE GARZIC
29 rue Nantaise
35000 RENNES
02 99 30 31 11



Plan de masse
Ech : 1/500è

R+2	D23
entrée + PL	3.41
séjour-cuisine	23.72
wc	2.48
sde	4.07
chambre 1	9.57
TOTAL	43.25
terrasse	15.74

R+2

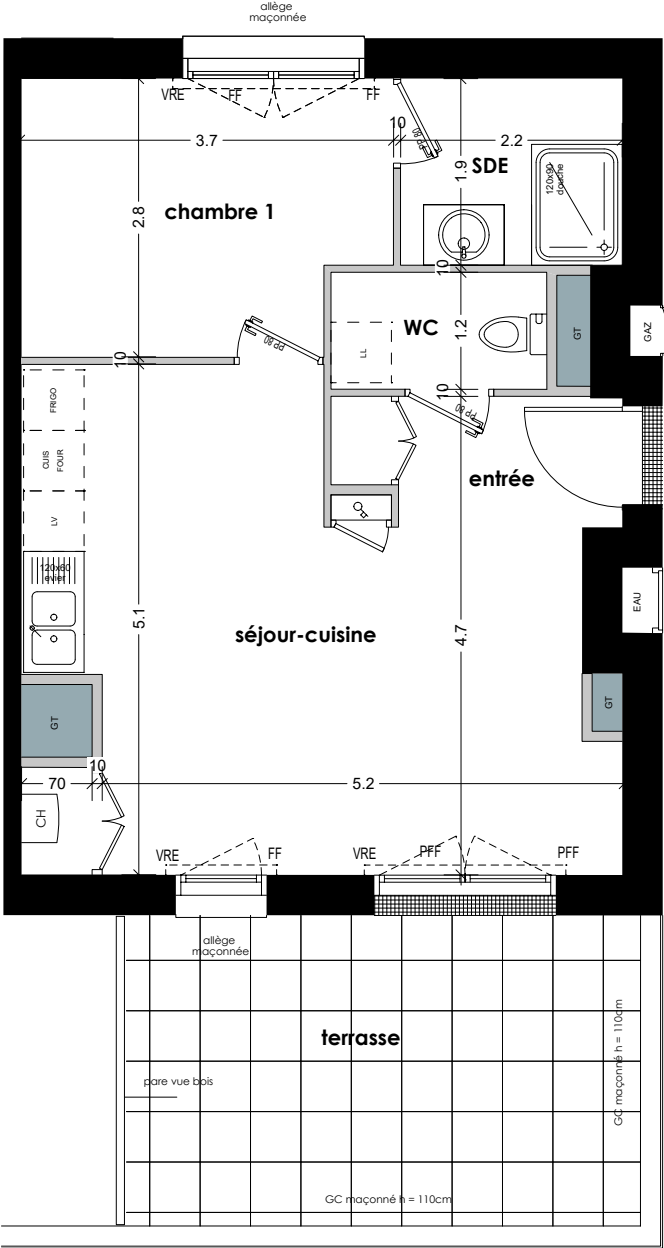
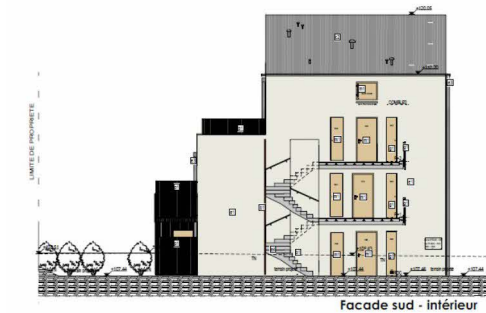
BATIMENT D

T2
D23

Certifié
conforme

03/10/2025

Ech :
1/75è



- LEGENDE :
- VRE : volet roulant électrique
 - PFF : porte fenêtre à la française
 - FF : fenêtre à la française
 - LL : lave linge
 - CH : chaudière
 - LV : lave vaisselle
 - GT : gaine technique
 - o°: tableau électrique



NOTA
Ces plans sont valables sous réserves de modifications de détails qui seraient imposés par des impératifs techniques en cours de construction.
Les différences de 5% sur les superficies et les cotes exprimées par les plans seront tenues pour admissibles et ne pourront fonder aucune réclamation.
Les retombées, soffites, faux-plafonds et canalisations ne sont pas tous représentés de façon exhaustive.
La végétalisation n'est pas contractuelle. Les éléments de mobilier et d'aménagement intérieur, en pointillés ne sont ni contractuels, ni fournis.