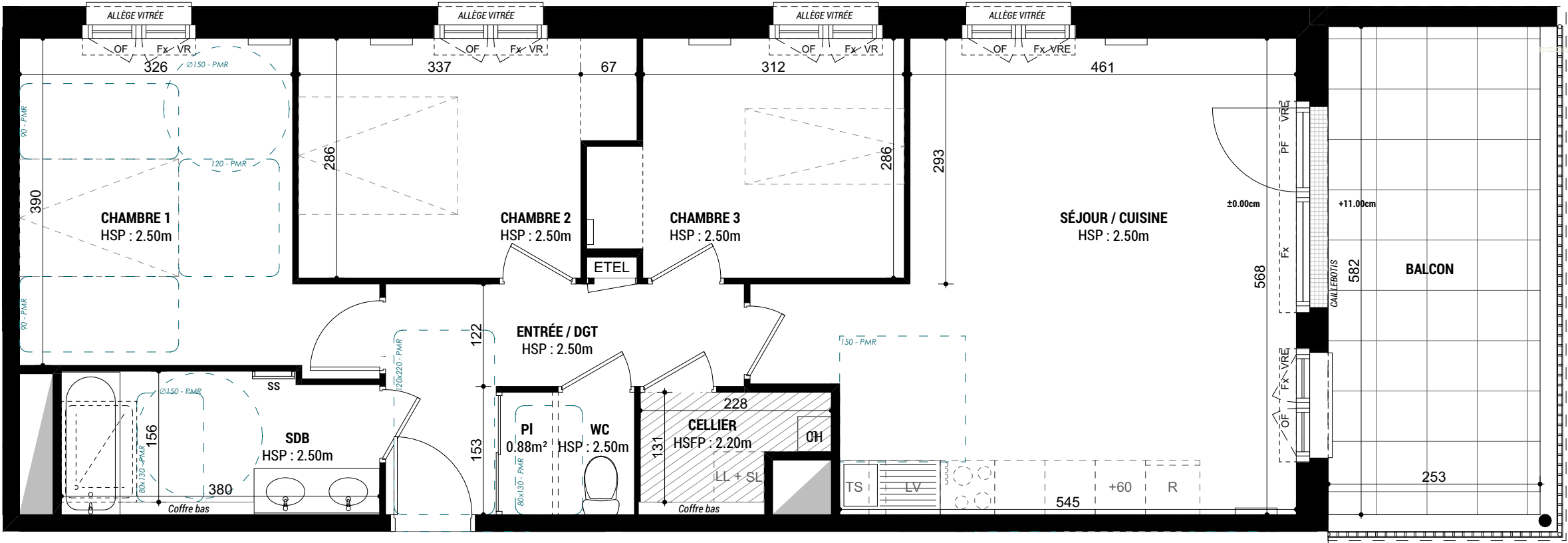
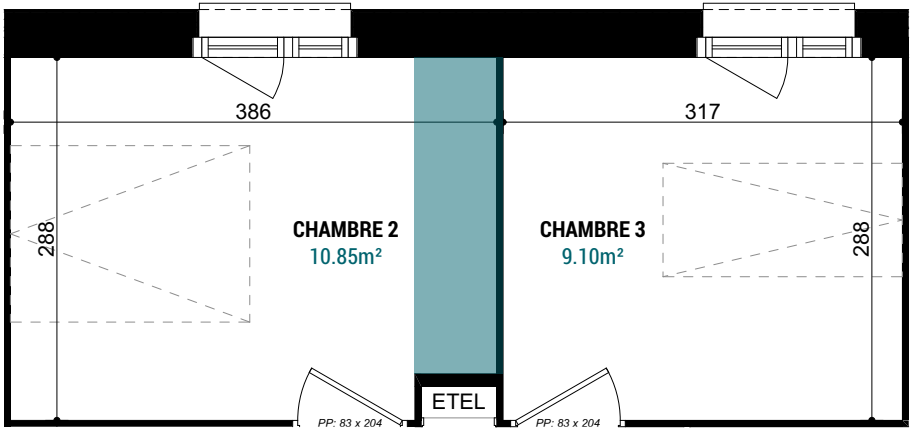


DOCUMENT PROVISOIRE

En fonction des nécessités techniques de réalisation, des modifications sont susceptibles d'être apportées à ce plan qui ne revêt avant d'être annexé à l'acte authentique de vente, qu'un caractère informatif. Les différences de cotes aboutissant à un écart inférieur de 5% de la surface totale du logement seront tenues pour admissibles et ne pourront fonder aucune réclamation. Les soffites, faux-plafonds, rampants et gaines sont susceptibles d'évoluer en implantation, en nombre et en dimensions. Les canalisations, pieds de ferme, retombées et regards ne sont pas figurés. Les éléments de mobilier (meubles et plans de travail sont placés qu'à titre indicatif.

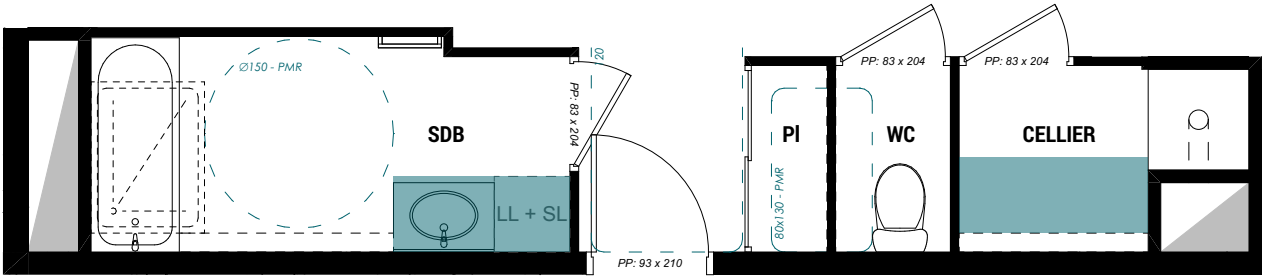


Alternative au choix de l'acquéreur



- Possibilité de modifier la taille des placards ou laisser un seul placard.

- Possibilité de déplacer le lave-linge du cellier à la salle de bain en passant à un meuble à un vasque.



Nord



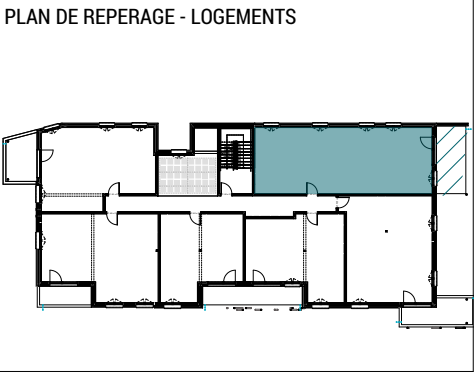
RHIZOME

ARCHITECTE - RHIZOME

APPT N°	NIVEAU	TYPE
N201	R+2	T4

DATE : 30/10/2025	INDICE : -
-------------------	------------

SURFACES HABITABLES	
ENTRÉE / DGT	8,10
SÉJOUR / CUISINE	29,75
SDB	5,95
WC	1,30
CHAMBRE 1	13,85
CHAMBRE 2 + Pl.	10,45
CHAMBRE 3 + Pl.	9,70
CELLIER	2,50
TOTAL	81,60
SURFACE ANNEXE	
Balcon	14,70



LEGENDE		Cloison démontable
ETEL	Tableau électrique	Caillebotis
	Faux-plafond	LV : Lave vaisselle
	Dalles sur plots	LL : Lave linge
VRE	Volet roulant électrique	CH : Chaudière
Fx	Châssis fixe	OF : Ouvrant à la française
Av	Allège vitrée	OB : Oscillo-battant
Am	Allège maçonnée	PF : Porte fenêtre
TS	Tri sélectif	SS : Sèche-serviette
HSP : Hauteur sous plafond		HSFP : Hauteur sous poutre
HSFP : Hauteur sous faux-plafond		PV : Pare-vue