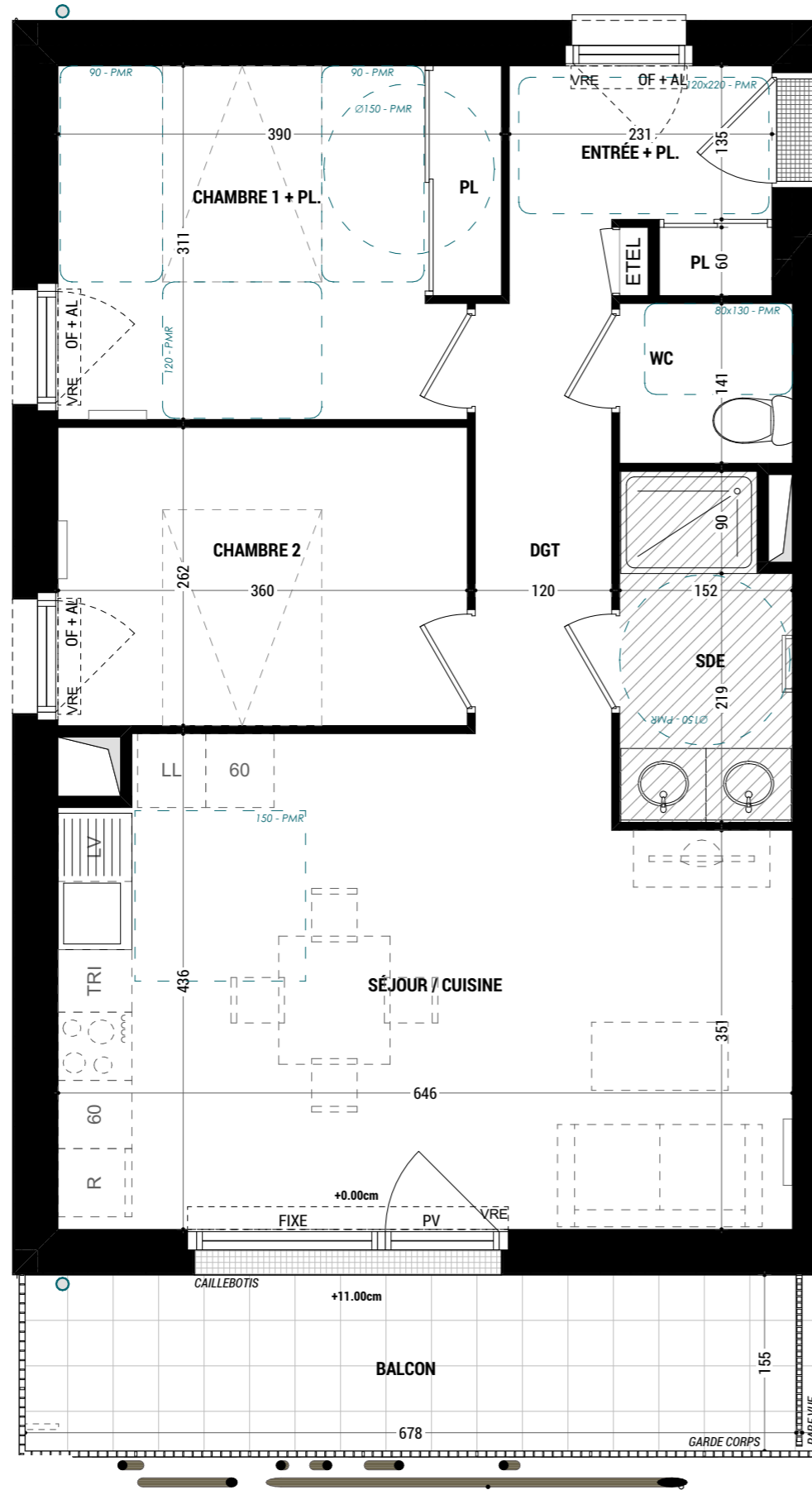


En fonction des nécessités techniques de réalisation, des modifications sont susceptibles d'être apportées à ce plan qui ne revêt avant d'être annexé à l'acte authentique de vente, qu'un caractère informatif. Les différences de cotes aboutissant à un écart inférieur de 5% de la surface totale du logement seront tenues pour admissibles et ne pourront fonder aucune réclamation. Les soffites, faux-plafonds, rampants et gaines sont susceptibles d'évoluer en implantation, en nombre et en dimensions. Les canalisations, pieds de ferme, retombées et regards ne sont pas figurés. Les éléments de mobilier (meubles et plans de travail sont placés qu'à titre indicatif.



SEED



RHIZOME

AGENCE ARCHITECTURE ET DURABILISME DUPEUX-GUENEGUES  
ARCHITECTE - RHIZOME

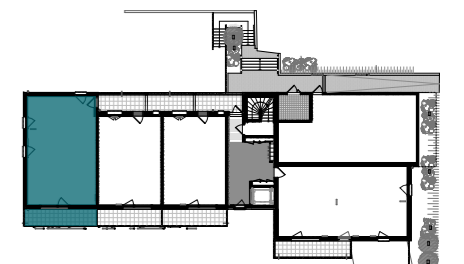
APP'T N°	NIVEAU	TYPE
S 004	RDC	T3

DATE : 03/11/2025	INDICE : -
-------------------	------------

SURFACES HABITABLES	
ENTREE + PL	4,00
SÉJOUR / CUISINE	26,40
SDE	4,40
WC	2,10
CHAMBRE 1 + PL.	11,60
CHAMBRE 2	9,40
DÉGAGEMENT	4,90
<b>TOTAL</b>	<b>62,80</b>

SURFACE ANNEXE	
Balcon	10,50

PLAN DE REPERAGE - LOGEMENTS



LEGENDE			
ETEL	Tableau électrique	LV :	Lave vaisselle
Faux-plafond		LL :	Lave linge
Dalles sur plots		DGT :	Dégagement
OF :	Ouvrant à la française	PF :	Porte fenêtre
Fx :	Châssis fixe	OB :	Oscillo-battant
AL :	Allège vitrée	— —	Emprise balcon niveau supérieur