

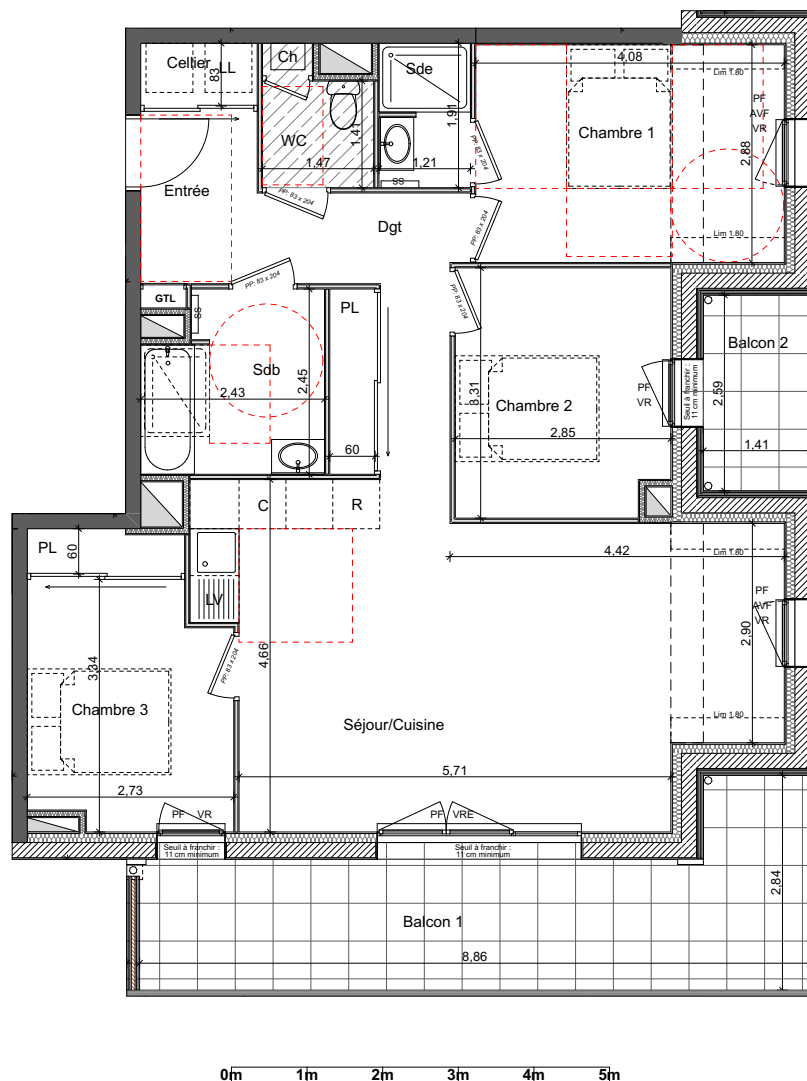
Maitre d'Ouvrage  
**SCCV KER WOOD**

49 mail François Mitterrand - 35000 RENNES  
Tél: 02.99.85.99.03 - www.cap-accession.fr

# KER WOOD

Rue de La Blosse - 35340 LIFFRE

## PLAN PROVISOIRE



Soffite  
 VR Volet roulant  
 VRE Volet roulant électrique  
 F Fenêtre  
 Ch Chaudière  
 BEC Ballon d'eau chaude  
 GTL Tableau électrique  
 AVF Allège vitrée fixe

**NOTA:** Le présent plan pourra subir des adaptations d'ordre administratif ou technique, afin de répondre aux contraintes induites par les études détaillées d'exécution. Les éléments de mobilier, meubles, plans de travail, ne sont placés qu'à titre indicatif. Les poutres, poteaux et soffites n'apparaissent pas systématiquement.

**ATELIER LOYER ARCHITECTES**  
4 Bis Rue de la Noë - 35170 BRUZ  
Tél. 02 99 05 99 05 - Fax 02 99 05 99 00  
Email: architecte.loyer@wanadoo.fr

Maitre d'Ouvrage Délégué

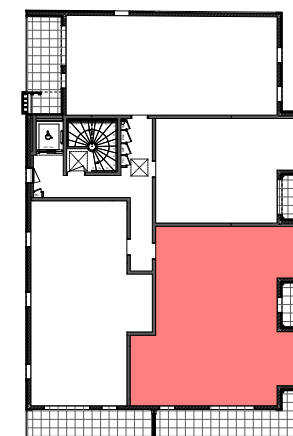


49 mail François Mitterrand - 35000 RENNES  
Tél: 02.99.85.99.03 - www.cap-accession.fr

**Logement A1-33 T4 R+3**

| Pièces         | Surfaces habitables        | Surfaces utiles            |
|----------------|----------------------------|----------------------------|
| Entrée + PL    | 3.51 m <sup>2</sup>        | 3.51 m <sup>2</sup>        |
| Cellier        | 1.28 m <sup>2</sup>        | 1.28 m <sup>2</sup>        |
| Dgt + PL       | 7.33 m <sup>2</sup>        | 7.33 m <sup>2</sup>        |
| WC             | 2.40 m <sup>2</sup>        | 2.40 m <sup>2</sup>        |
| Séjour/Cuisine | 29.49 m <sup>2</sup>       | 30.45 m <sup>2</sup>       |
| Chambre 1      | 10.78 m <sup>2</sup>       | 11.74 m <sup>2</sup>       |
| Chambre 2      | 9.21 m <sup>2</sup>        | 9.21 m <sup>2</sup>        |
| Chambre 3 + PL | 9.81 m <sup>2</sup>        | 9.81 m <sup>2</sup>        |
| Sdb            | 5.46 m <sup>2</sup>        | 5.46 m <sup>2</sup>        |
| Sde            | 2.31 m <sup>2</sup>        | 2.31 m <sup>2</sup>        |
| <b>TOTAL</b>   | <b>81.58 m<sup>2</sup></b> | <b>83.50 m<sup>2</sup></b> |

| Surfaces annexes | Balcon 1 | 17.43 m <sup>2</sup> |
|------------------|----------|----------------------|
|                  | Balcon 2 | 3.91 m <sup>2</sup>  |



27 Mai 2024

**Logement A1-33**