

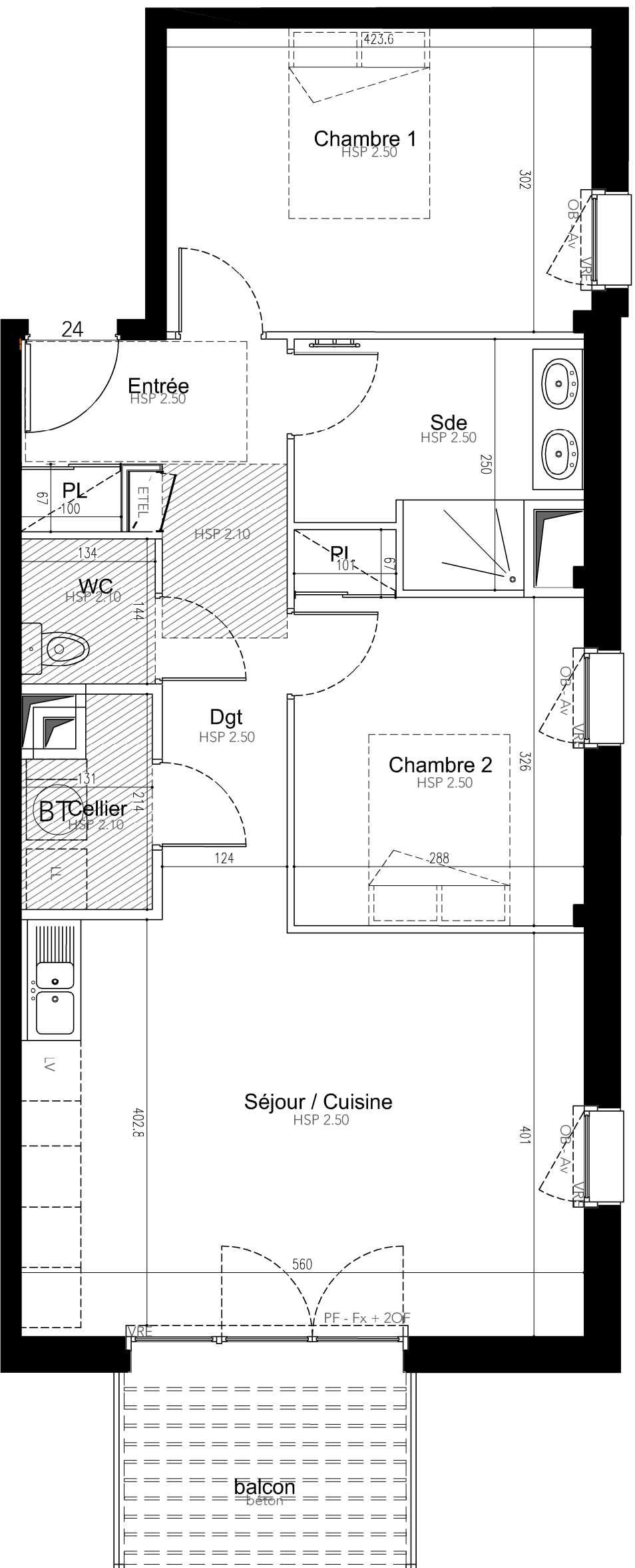
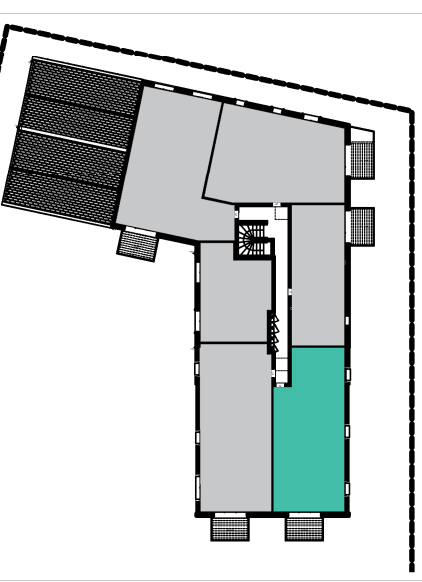
ARCHITECTE - MOE

**SONJ Architecture**

17 rue de Viarmes  
35 000 RENNES  
contact@sonj-architecture.fr

**ECOFLORES**  
LOT C28 - ZAC de la Touche  
6, Rue de l'Yaigne  
35890 Lailié

PLAN DE REPERAGE LOGEMENT



**LEGENDE**

	Faux Plafonds		Lave Vaisselle		Ballon Thermodynamique
	Béton brut		Lave Linge		Châssis fixe
	Bois		Tableau électrique		Allège vitrée
	Herbe		Pompe à chaleur		Allège maçonnée
	Plantes grimpantes		Volets roulants électriques		Oscillo battant
	Talus		Poteau métallique		Porte fenêtre
	Caniveau pavé		Pergola		Volets roulants électriques
	Pare vue en bois				



En fonction des nécessités techniques de réalisation, ces modifications sont susceptibles d'être apportées à ce plan qui ne revêt avant d'être annexé à l'acte authentique de vente, qu'un caractère informatif. Les différences de cotes aboutissant à un écart inférieur de 5% de la surface totale du logement seront tenues pour admissibles et ne pourront fonder aucune réclamation. Les soffites, faux-plafonds, rampants et gaines sont susceptibles d'évoluer en implantation, en nombre et en dimensions. Les canalisations, pids de ferme, retombées et regards ne sont pas figurés. Les éléments de mobilier (meubles et plans de travail sont placés qu'à titre indicatif.

NIVEAU	APT	TYPE	EGHELLE
R+2	24	T3	1:50

**SURFACES**

RDC	Entrée	3,31 m <sup>2</sup>
	Séjour	22,80 m <sup>2</sup>
	Pl.	0,61 m <sup>2</sup>
	Dgt.	5,60 m <sup>2</sup>
	Cellier	2,38 m <sup>2</sup>
	Salle d'eau	5,92 m <sup>2</sup>
	WC	1,93 m <sup>2</sup>
	Chambre 1	12,76 m <sup>2</sup>
	Chambre 2	9,37 m <sup>2</sup>
	Pl.	0,61 m <sup>2</sup>
	<b>Surface totale :</b>	<b>65,29 m<sup>2</sup></b>

Balcon : 6,00 m<sup>2</sup>