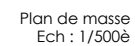


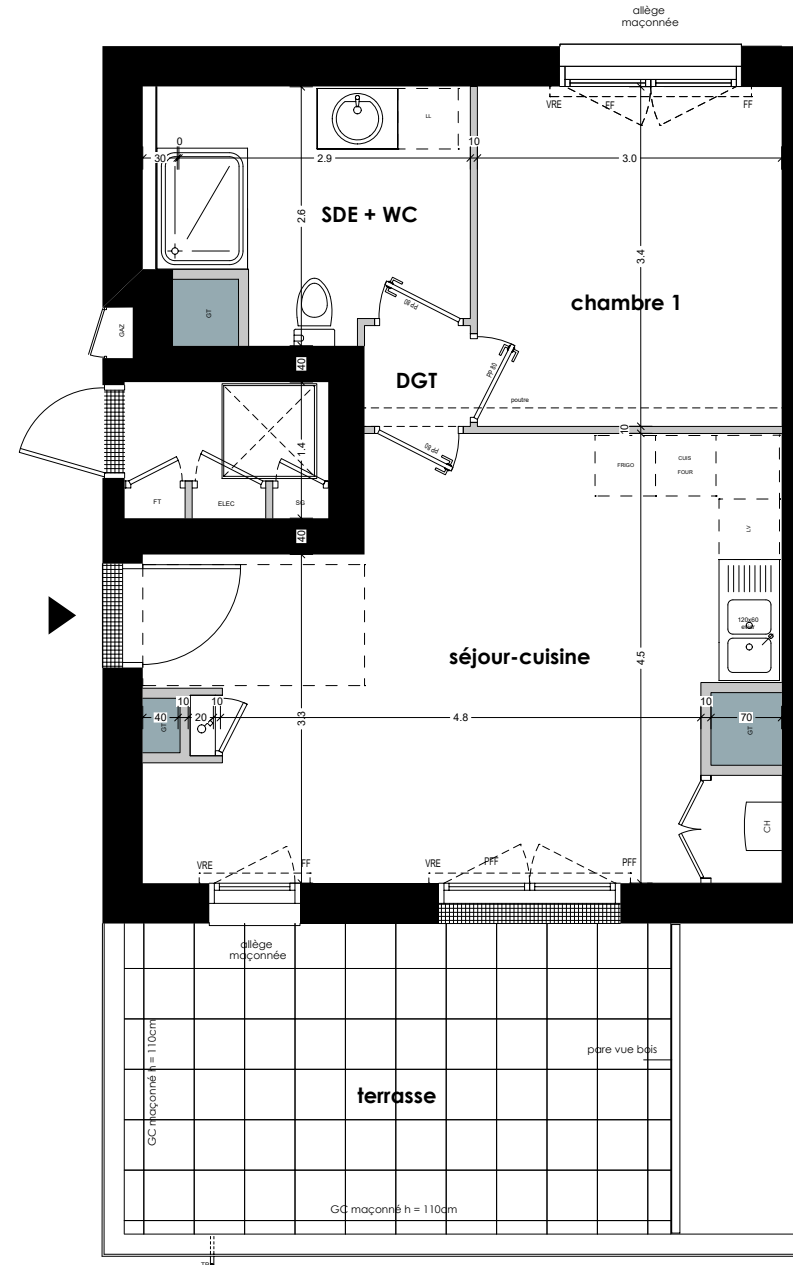
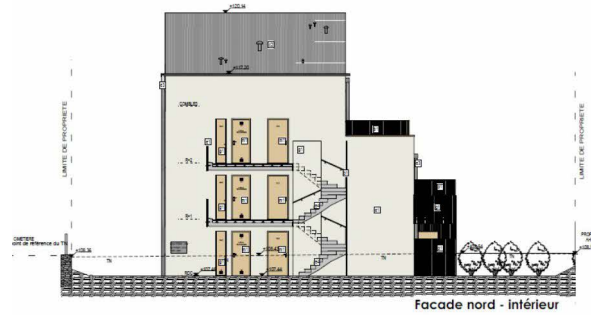
**Construction de 28 logements
Allée René Daucy - Bain de Bretagne**



SCCV LE CLOS DU COURTIL
170 rue Saint Malo
35000 RENNES
02 99 85 99 03



R+2	D22
séjour-cuisine + PL	24.18
dgt	1.05
sde + wc	7.01
chambre 1	10.19
	TOTAL
terrasse	16.69



PROVISOIRE

LEGENDE :

VRE : volet roulant électrique
PFF : porte fenêtre à la française
FF : fenêtre à la française
LL : lave linge
CH : chaudière
LV : lave vaisselle
GT : gaine technique
σ: tableau électrique

NOTA

NOTA
Ces plans sont valables sous réserves de modifications de détails qui seraient imposés par des impératifs techniques en cours de construction.
Les différences de 5% sur les superficies et les cotes exprimées par les plans seront tenues pour admissibles et ne pourront fonder aucune réclamation.
Les retombées, soffites, faux-plafonds et canalisations ne sont pas tous représentés de façon exhaustive.
La végétalisation n'est pas contractuelle. Les éléments de mobilier et d'aménagement intérieur, en pointillés ne sont ni contractuels, ni fournis.

