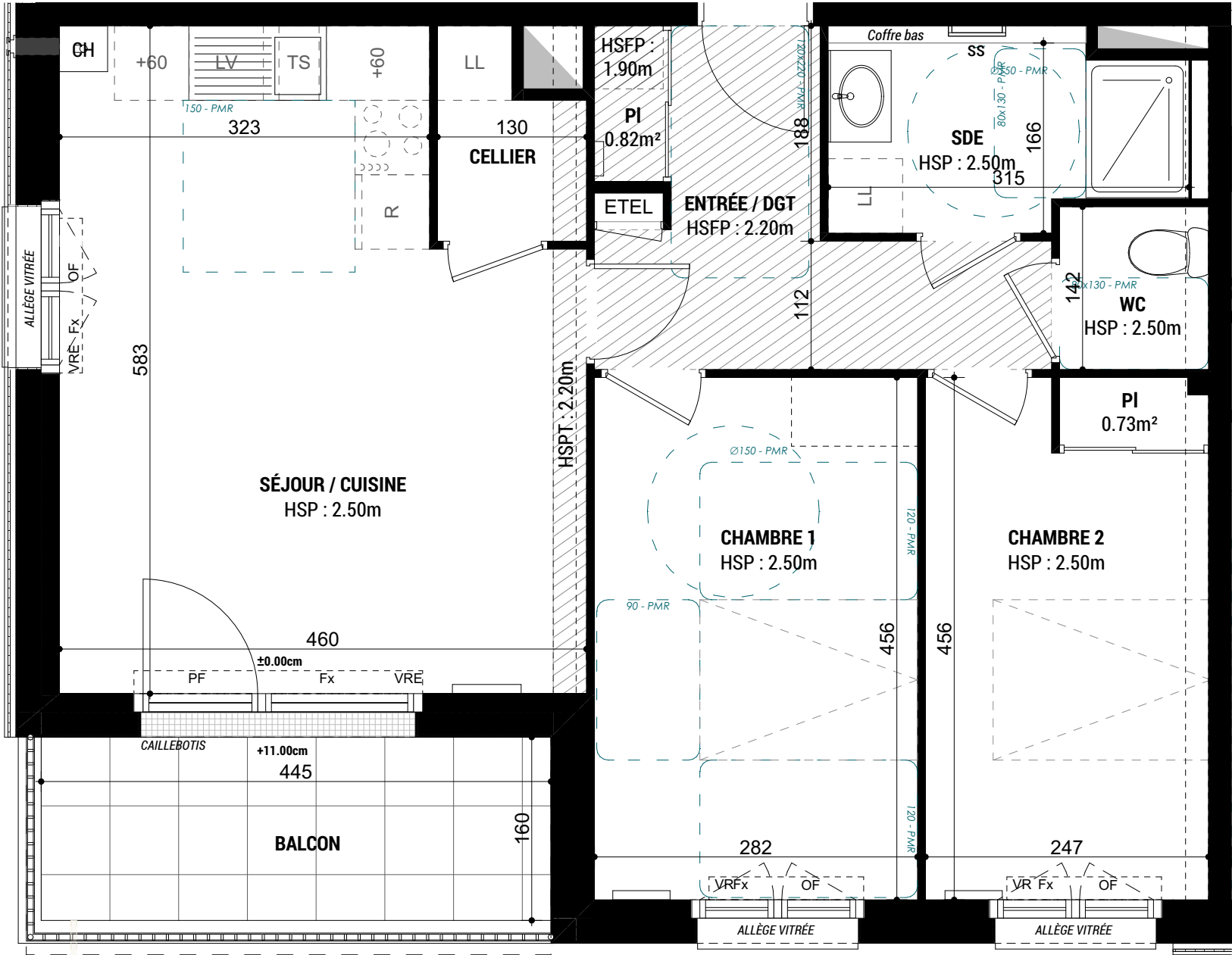
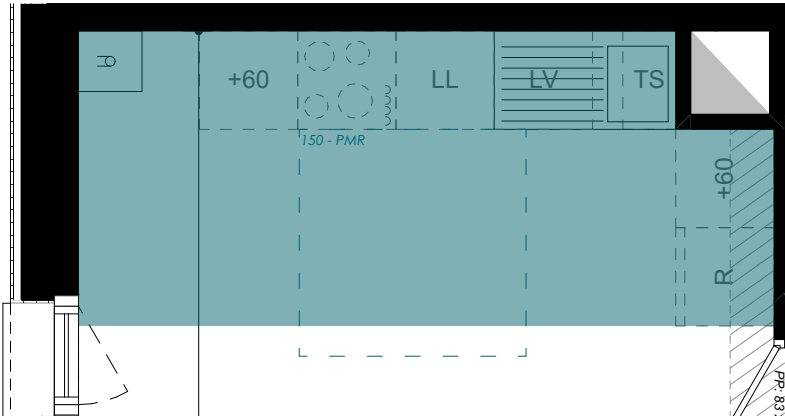


DOCUMENT PROVISOIRE

En fonction des nécessités techniques de réalisation, des modifications sont susceptibles d'être apportées à ce plan qui ne revêt avant d'être annexé à l'acte authentique de vente, qu'un caractère informatif. Les différences de cotes aboutissant à un écart inférieur de 5% de la surface totale du logement seront tenues pour admissibles et ne pourront fonder aucune réclamation. Les soffites, faux-plafonds, rampants et gaines sont susceptibles d'évoluer en implantation, en nombre et en dimensions. Les canalisations, pieds de ferme, retombées et regards ne sont pas figurés. Les éléments de mobilier (meubles et plans de travail sont placés qu'à titre indicatif.



Alternative au choix de l'acquéreur





PROMOTEUR COOPÉRATIF

MAITRE D'OUVRAGE



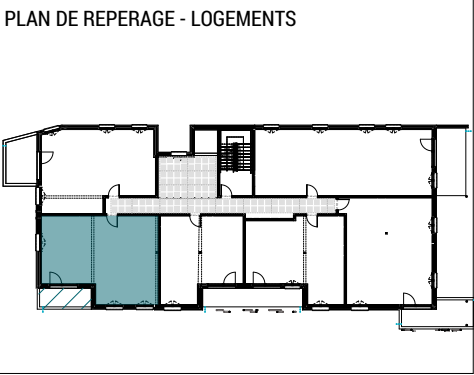
AGENCE D'ARCHITECTURE ET D'URBANISME DUPEUX-GUENEQUE

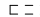



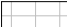
ARCHITECTE - RHIZOME

APP ^T N°	NIVEAU	TYPE
N305	R+3	T3

DATE : 17/11/2025	INDICE : -
-------------------	------------

SURFACES HABITABLES	
ENTRÉE / DGT. + PI.	7,75
SÉJOUR / CUISINE	24,15
CELLIER	2,10
SDE	4,70
WC	1,85
CHAMBRE 1 + PI.	12,85
CHAMBRE 2 + PL.	11,05
TOTAL	64,45
SURFACE ANNEXE	
Balcon	6,90



LEGENDE		 Cloison démontable
	Tableau électrique	 Caillebotis
	Faux-plafond	LV : Lave vaisselle
	Dalles sur plots	LL : Lave linge
VRE : Volet roulant électrique		CH : Chaudière
Fx : Châssis fixe	OF : Ouvrant à la française	
Av : Allège vitrée	OB : Oscillo-battant	
Am : Allège maçonnée	PF : Porte fenêtre	
TS : Tri sélectif	SS : Sèche-serviette	
HSP : Hauteur sous plafond		HSPT : Hauteur sous poutre
HSFP : Hauteur sous faux-plafond		PV : Pare-vue