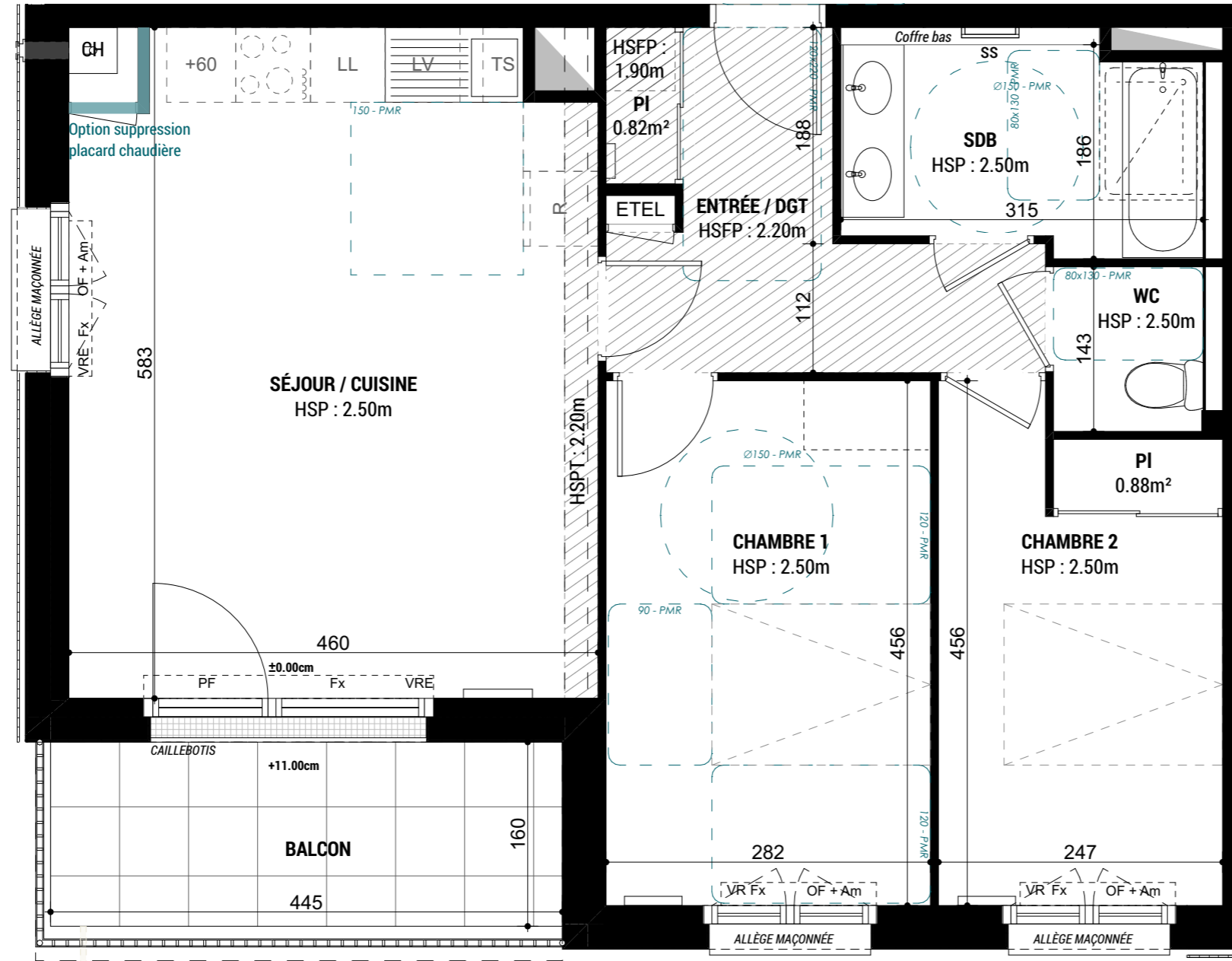


# DOCUMENT PROVISOIRE

En fonction des nécessités techniques de réalisation, des modifications sont susceptibles d'être apportées à ce plan qui ne revêt avant d'être annexé à l'acte authentique de vente, qu'un caractère informatif. Les différences de cotes aboutissant à un écart inférieur de 5% de la surface totale du logement seront tenues pour admissibles et ne pourront fonder aucune réclamation. Les soffites, faux-plafonds, rampants et gaines sont susceptibles d'évoluer en implantation, en nombre et en dimensions. Les canalisations, pieds de ferme, retombées et regards ne sont pas figurés. Les éléments de mobilier (meubles et plans de travail sont placés qu'à titre indicatif.



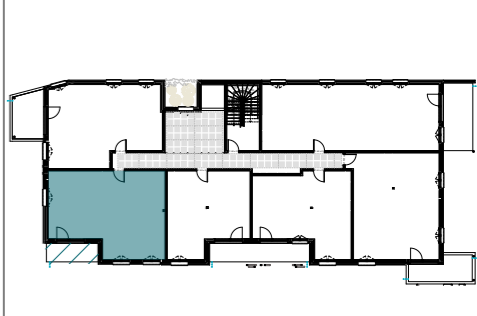
APP <sup>T</sup> N°	NIVEAU	TYPE
N205	R+2	T3

DATE : 17/11/2025	INDICE : -
-------------------	------------

SURFACES HABITABLES	
ENTRÉE / DGT. + PI.	7,75
SÉJOUR / CUISINE	26,25
SDE	4,70
WC	1,85
CHAMBRE 1 + PI.	12,85
CHAMBRE 2	11,05
<b>TOTAL</b>	<b>64,45</b>

SURFACE ANNEXE	
Balcon	6,90

PLAN DE REPERAGE - LOGEMENTS



LEGENDE	
ETEL	Tableau électrique
Faux-plafond	
Dalles sur plots	
VRE	Volet roulant électrique
Fx	Châssis fixe
Av	Allège vitrée
Am	Allège maçonnée
TS	Tri sélectif
HSP	Hauteur sous plafond
HSFP	Hauteur sous faux-plafond
Cloison démontable	
Caillebotis	
LV	Lave vaisselle
LL	Lave linge
CH	Chaudière
OF	Ouvrant à la française
OB	Oscillo-battant
PF	Porte fenêtre
SS	Sèche-serviette
PV	Pare-vue