

CONSTRUCTION DE 15 LOGEMENTS  
EN HABITATION PARTICIPATIF

ACIGNÉ

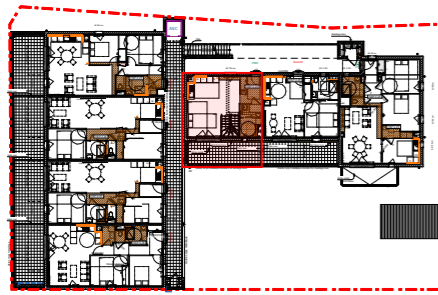


49 Mail François Mitterrand  
35 000 Rennes

Gwenola Gicquel Architecte  
10b rue Alain Gerbault  
35 000 RENNES

REPAIRES

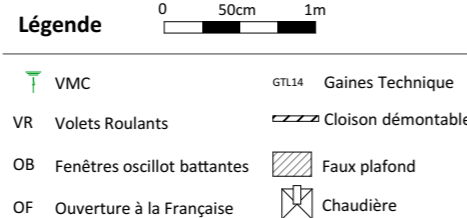
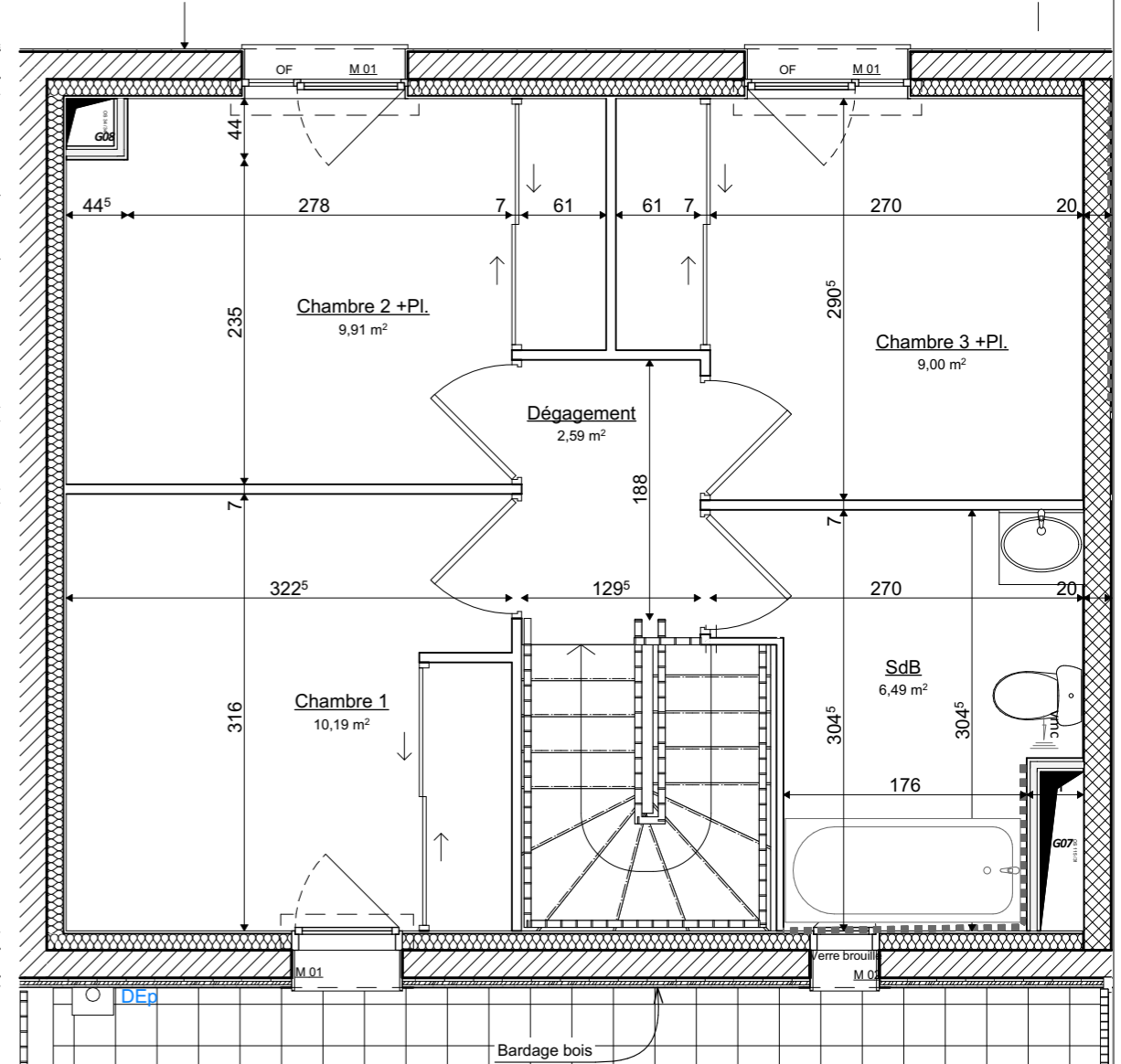
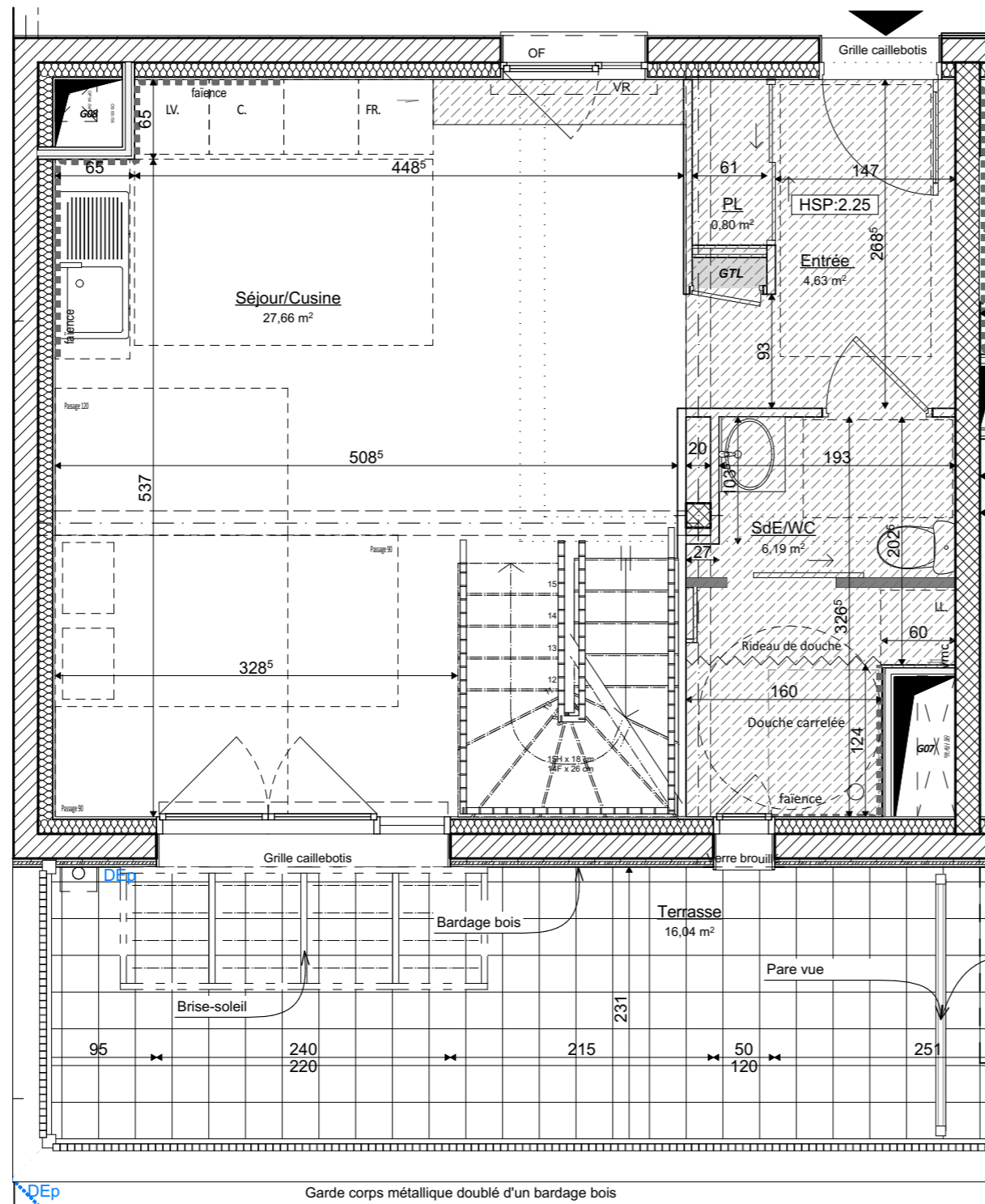
TEL : 02 99 78 37 18  
Site: 500.136.510 - NAF 7111Z



Pièces	Surfaces
Chambre 1	10,19
Chambre 2 +PI.	9,91
Chambre 3 +PI.	9,00
Dégagement	2,59
Entrée	4,63
PL	0,80
SdB	6,49
SdE/WC	6,19
Séjour/Cuisine	27,66
	<b>77,46 m<sup>2</sup></b>
Terrasse	16,04

Numéro	1.03
Niveau	R+1
Type	T4

19/01/2026



En fonction des nécessités techniques de la réalisation, des modifications sont susceptibles d'être apportées à ces plans. Les différences de moins de 5% sur les surfaces exprimées sur plans seront tenues pour admissibles et ne pourront fonder aucune réclamation. DOCUMENT NON CONTRACTUEL.

