

Maitre d'Ouvrage

SCCV KER WOOD

49 mail François Mitterrand - 35000 RENNES
Tél: 02.99.85.99.03 - www.cap-accession.fr

KER WOOD

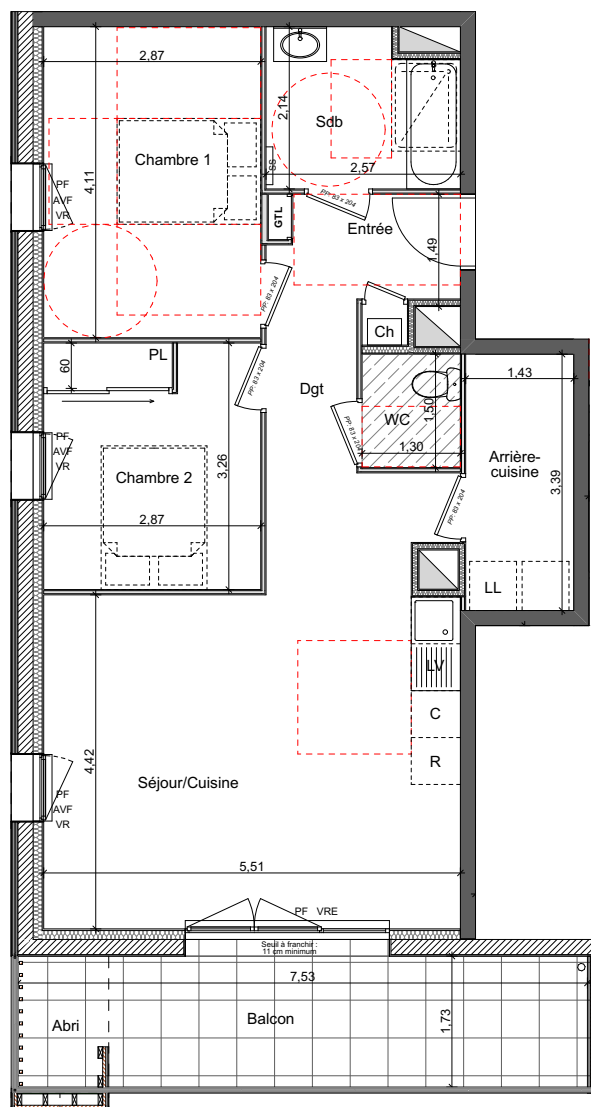
Rue de La Blosse - 35340 LIFFRE

Maitre d'Ouvrage Délégué



49 mail François Mitterrand - 35000 RENNES
Tél: 02.99.85.99.03 - www.cap-accession.fr

PLAN PROVISOIRE



Soffite

VR Volet roulant

VRE Volet roulant électrique

PF Porte-fenêtre

F Fenêtre

AVF Allège vitrée fixe

Ch Chaudière

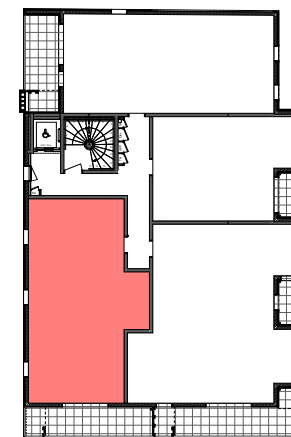
BEC Ballon d'eau chaude

GTL Tableau électrique

NOTA: Le présent plan pourra subir des adaptations d'ordre administratif ou technique, afin de répondre aux contraintes induites par les études détaillées d'exécution. Les éléments de mobilier, meubles, plans de travail, ne sont placés qu'à titre indicatif. Les poutres, poteaux et soffites n'apparaissent pas systématiquement.

ATELIER LOYER ARCHITECTES
4 Bis Rue de la Noë - 35170 BRUZ
Tél. 02 99 05 99 05 - Fax 02 99 05 99 00
Email: architecte.loyer@wanadoo.fr

Logement A1-24	T3	R+2
Pièces	Surfaces habitables	Surfaces utiles
Entrée + PL	3.69 m²	
Dgt	2.76 m²	
WC	1.95 m²	
Séjour/Cuisine	28.18 m²	
Arrière-cuisine	4.85 m²	
Chambre 1	11.80 m²	
Chambre 2 + PL	9.36 m²	
Sdb	5.12 m²	
TOTAL	67.71 m²	
Surfaces annexes	Balcon	13.64 m²



27 Mai 2024

Logement A1-24