

Maitre d'Ouvrage  
**SCCV KER WOOD**

49 mail François Mitterrand - 35000 RENNES  
Tél: 02.99.85.99.03 - www.cap-accession.fr

# KER WOOD

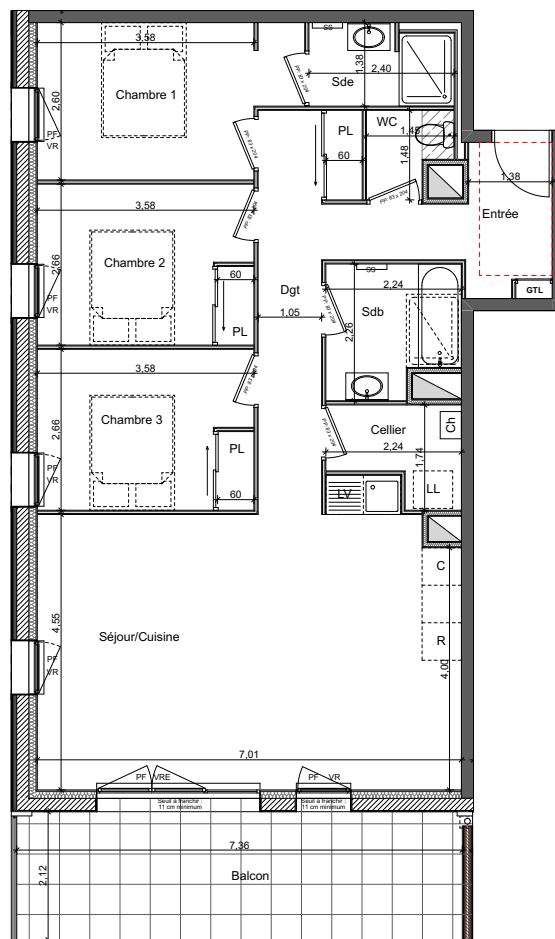
Rue de La Blosse - 35340 LIFFRE

## PLAN PROVISOIRE

Maitre d'Ouvrage Délégué



49 mail François Mitterrand - 35000 RENNES  
Tél: 02.99.85.99.03 - www.cap-accession.fr



0m 1m 2m 3m 4m 5m

Soffite  
 VR Volet roulant  
 VRE Volet roulant électrique  
 F Fenêtre  
 AVF Allège vitrée fixe  
 Ch Chaudière  
 BEC Ballon d'eau chaude  
 GTL Tableau électrique



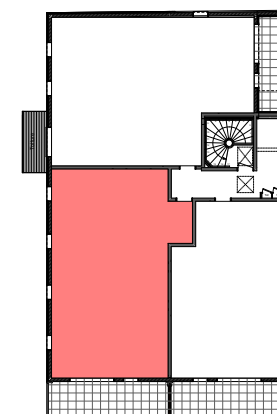
**NOTA:** Le présent plan pourra subir des adaptations d'ordre administratif ou technique, afin de répondre aux contraintes induites par les études détaillées d'exécution. Les éléments de mobilier, meubles, plans de travail, ne sont placés qu'à titre indicatif. Les poutres, poteaux et soffites n'apparaissent pas systématiquement.

**ATELIER LOYER ARCHITECTES**  
4 Bis Rue de la Noë - 35170 BRUZ  
Tél. 02 99 05 99 05 - Fax 02 99 05 99 00  
Email: architecte.loyer@wanadoo.fr

**Logement A3-22 T4 R+2**

Pièces	Surfaces habitables	Surfaces utiles
Entrée	3.43 m <sup>2</sup>	
Dgt + PL	10.24 m <sup>2</sup>	
WC	1.79 m <sup>2</sup>	
Séjour/Cuisine	32.37 m <sup>2</sup>	
Chambre 1	10.47 m <sup>2</sup>	
Chambre 2 + PL	9.52 m <sup>2</sup>	
Chambre 3 + PL	9.52 m <sup>2</sup>	
Sdb	4.56 m <sup>2</sup>	
Sde	3.16 m <sup>2</sup>	
Cellier	3.05 m <sup>2</sup>	
<b>TOTAL</b>	<b>88.11 m<sup>2</sup></b>	

**Surfaces annexes** Balcon 16.37 m<sup>2</sup>



27 Mai 2024

**Logement A3-22**