

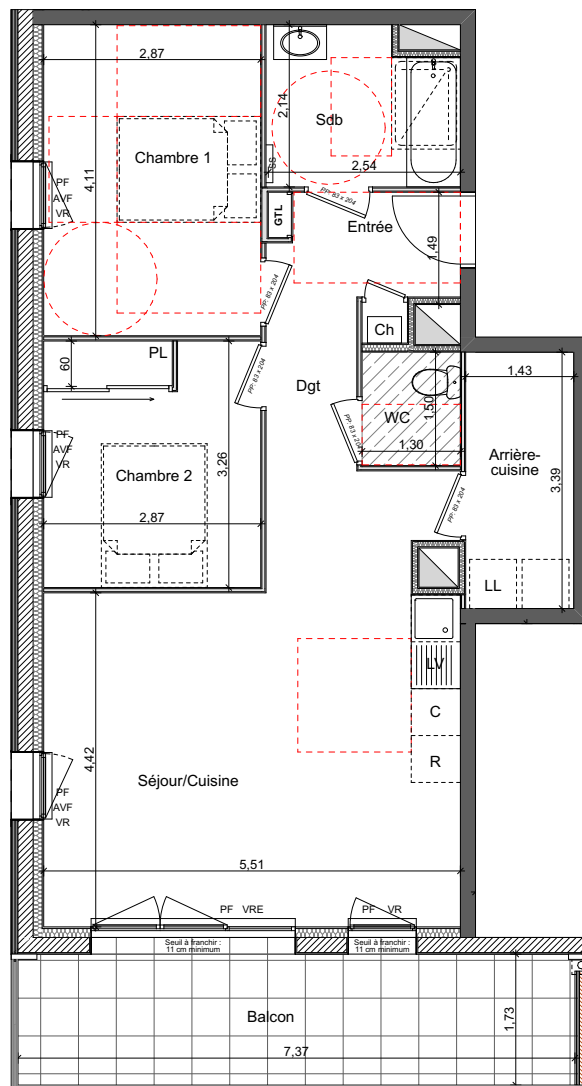
Maitre d'Ouvrage
SCCV KER WOOD

49 mail François Mitterrand - 35000 RENNES
Tél: 02.99.85.99.03 - www.cap-accession.fr

KER WOOD

Rue de La Blosse - 35340 LIFFRE

PLAN PROVISOIRE



Soffite VRE Volet roulant électrique F Fenêtre Ch Chaudière
 VR Volet roulant PF Porte-fenêtre AVF Allège vitrée fixe BEC Ballon d'eau chaude GTL Tableau électrique

NOTA: Le présent plan pourra subir des adaptations d'ordre administratif ou technique, afin de répondre aux contraintes induites par les études détaillées d'exécution. Les éléments de mobilier, meubles, plans de travail, ne sont placés qu'à titre indicatif. Les poutres, poteaux et soffites n'apparaissent pas systématiquement.

ATELIER LOYER ARCHITECTES
4 Bis Rue de la Noë - 35170 BRUZ
Tél. 02 99 05 99 05 - Fax 02 99 05 99 00
Email: architecte.loyer@wanadoo.fr

Maitre d'Ouvrage Délégué

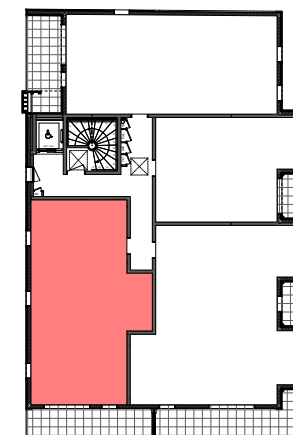


49 mail François Mitterrand - 35000 RENNES
Tél: 02.99.85.99.03 - www.cap-accession.fr

Logement A1-34 T3 R+3

Pièces	Surfaces habitables	Surfaces utiles
Entrée + PL	3.69 m ²	
Dgt	2.76 m ²	
WC	1.95 m ²	
Séjour/Cuisine	28.18 m ²	
Arrière-cuisine	4.85 m ²	
Chambre 1	11.80 m ²	
Chambre 2 + PL	9.36 m ²	
Sdb	5.12 m ²	
TOTAL	67.71 m²	

Surfaces annexes Balcon 13.57 m²



27 Mai 2024

Logement A1-34