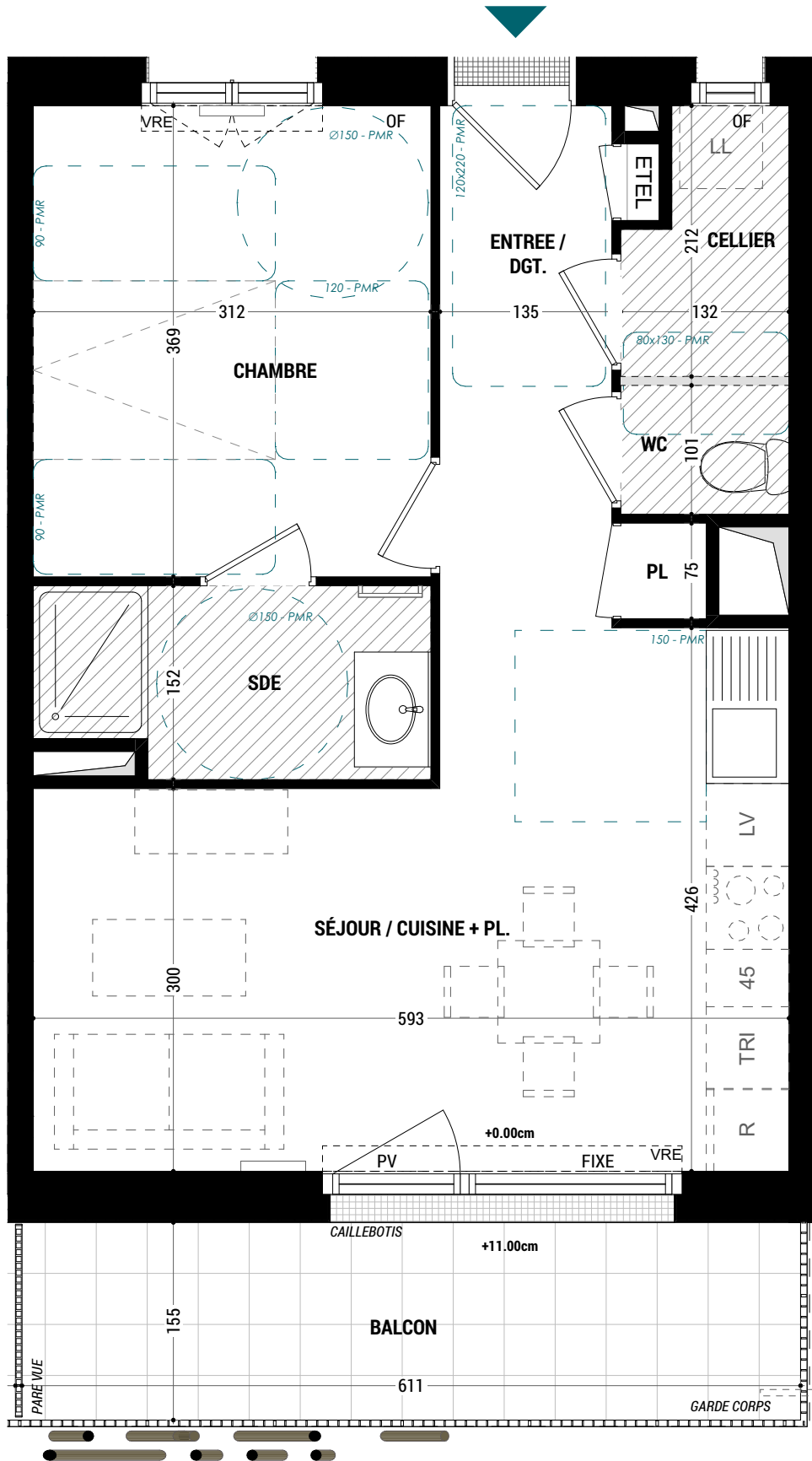


En fonction des nécessités techniques de réalisation, des modifications sont susceptibles d'être apportées à ce plan qui ne revêt avant d'être annexé à l'acte authentique de vente, qu'un caractère informatif. Les différences de cotes aboutissant à un écart inférieur de 5% de la surface totale du logement seront tenues pour admissibles et ne pourront fonder aucune réclamation. Les soffites, faux-plafonds, rampants et gaines sont susceptibles d'évoluer en implantation, en nombre et en dimensions. Les canalisations, pieds de ferme, retombées et regards ne sont pas figurés. Les éléments de mobilier (meubles et plans de travail sont placés qu'à titre indicatif.

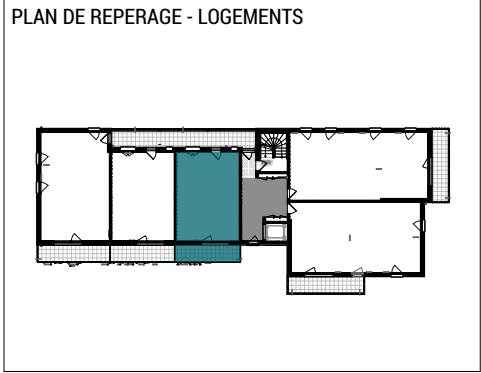


APPT N°	NIVEAU	TYPE
S 103	R+1	T2

DATE : 03/11/2025	INDICE : -
-------------------	------------

SURFACES HABITABLES	
ENTRÉE	3,95
SÉJOUR / CUISINE + PL	23,25
SDE	4,45
WC	1,30
CHAMBRE	11,50
CELLIER	2,40
<b>TOTAL</b>	<b>46,85</b>

SURFACE ANNEXE	
Balcon	9,40



LEGENDE		
ETEL	Tableau électrique	LV : Lave vaisselle
Faux-plafond		LL : Lave linge
Dalles sur plots		DGT : Dégagement
OF : Ouvrant à la française	PF : Porte fenêtre	
Fx : Châssis fixe	OB : Oscillo-battant	
AL : Allège vitrée	Emprise balcon niveau supérieur	