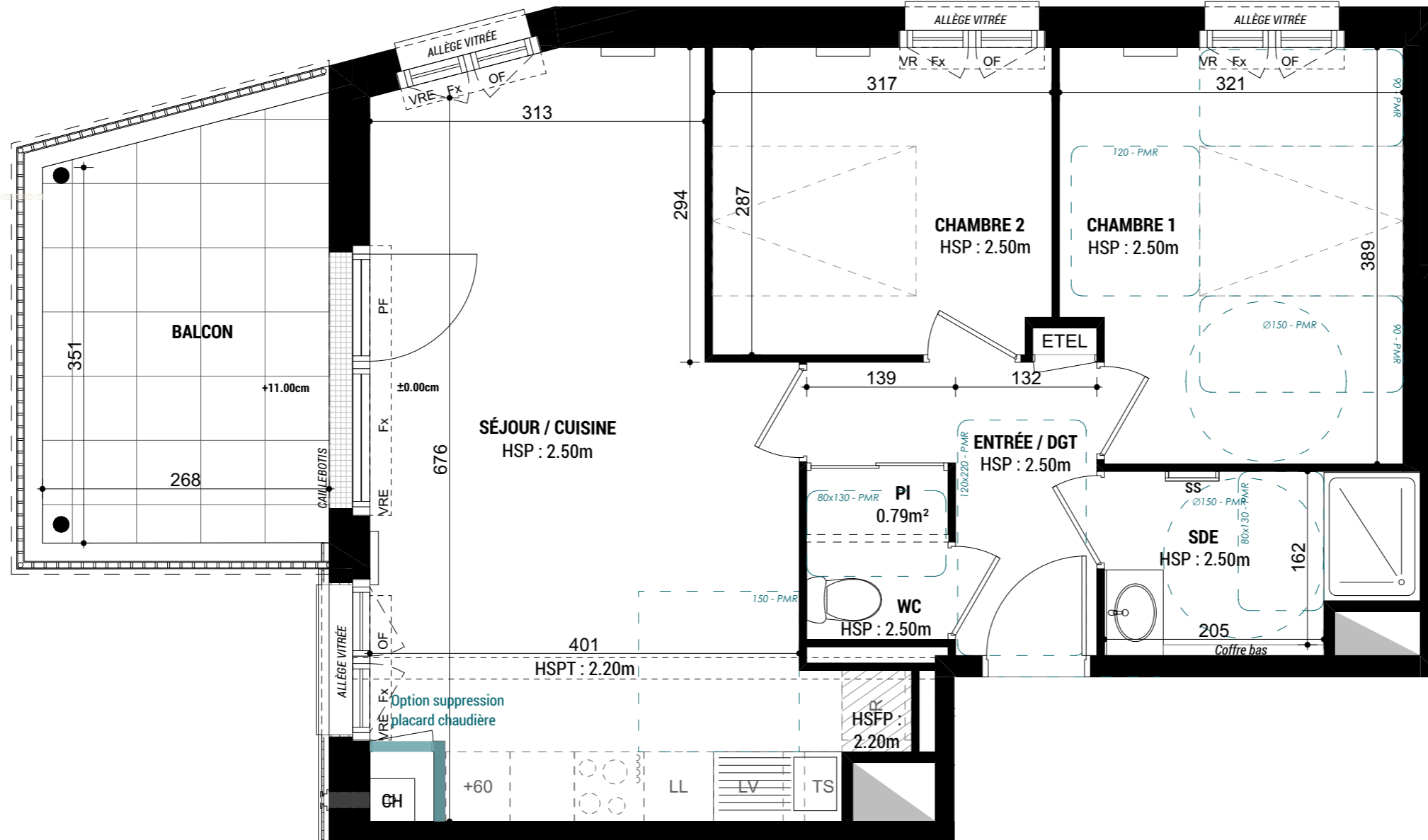


# DOCUMENT PROVISOIRE

En fonction des nécessités techniques de réalisation, des modifications sont susceptibles d'être apportées à ce plan qui ne revêt avant d'être annexé à l'acte authentique de vente, qu'un caractère informatif. Les différences de cotes aboutissant à un écart inférieur de 5% de la surface totale du logement seront tenues pour admissibles et ne pourront fonder aucune réclamation. Les soffites, faux-plafonds, rampants et gaines sont susceptibles d'évoluer en implantation, en nombre et en dimensions. Les canalisations, pieds de ferme, retombées et regards ne sont pas figurés. Les éléments de mobilier (meubles et plans de travail sont placés qu'à titre indicatif.



**NATURE**

**capaccession**  
PROMOTEUR COOPÉRATIF  
MAITRE D'OUVRAGE

**RHIZOME**  
AGENCE ARCHITECTURE ET DURABILITÉ DUPEUX-GUENEGUE  
ARCHITECTE - RHIZOME

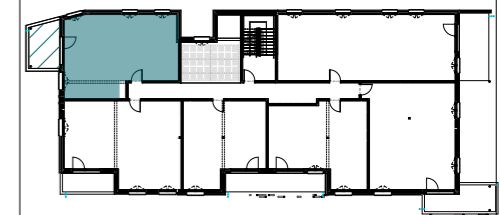
APP <sup>T</sup> N°	NIVEAU	TYPE
N206	R+2	T3

DATE : 30/10/2025	INDICE : -
-------------------	------------

SURFACES HABITABLES	
ENTRÉE + PI	5,70
SÉJOUR / CUISINE	26,95
SDE	4,60
WC	1,15
CHAMBRE 1	11,90
CHAMBRE 2	9,00
<b>TOTAL</b>	<b>59,30</b>

SURFACE ANNEXE	
Balcon	10,25

PLAN DE REPERAGE - LOGEMENTS



**LEGENDE**

Cloison démontable	Caillebotis
Tableau électrique	Faux-plafond
Faux-plafond	Dalles sur plots
Dalles sur plots	Option suppression placard chaudière
Volet roulant électrique	Chaudière
Châssis fixe	Ouvrant à la française
Allège vitrée	Oscillo-battant
Allège maçonnée	Porte fenêtre
Tri sélectif	Sèche-serviette
Hauteur sous plafond	Hauteur sous poutre
Hauteur sous faux-plafond	Pare-vue