

LE MEWEN

35 290 Saint-Meen-Le-Grand

Maître d'oeuvre

**MAURER
& GILBERT
ARCHITECTES**

MAURER & GILBERT ARCHITECTES
30, quai Saint-Cast - 35 000 Rennes
e-mail : angelique-gilbert@maurer-et-gilbert.archi
tel : 02 99 79 34 12

Maître d'ouvrage

capaccession
PROMOTEUR COOPÉRATIF

CAP ACCESSION
170 Rue Saint-Malo
35 000 RENNES
email : a.lebessi@cap-accession.fr

Maître d'ouvrage délégué

capaccession
PROMOTEUR COOPÉRATIF

170 Rue Saint-Malo - 35 000 RENNES
Tél : 02.99.85.99.03 - www.cap-accession.fr

B16 - T3 Duplex

Plan de vente

Appartement :

B16

Niveau :

**R+2
R+1**

ECH.
1/75 ème

DATE
09/19/24
27-05-2025

DESIGNATION	SURFACE HABITABLE
SEJOUR	34,67 m²
CHAMBRE 02	11,34 m²
CHAMBRE 01	10,69 m²
DGT	5,39 m²
SDB	3,76 m²
WC	1,48 m²
CELLIER	0,70 m²
Total	68,03 m²

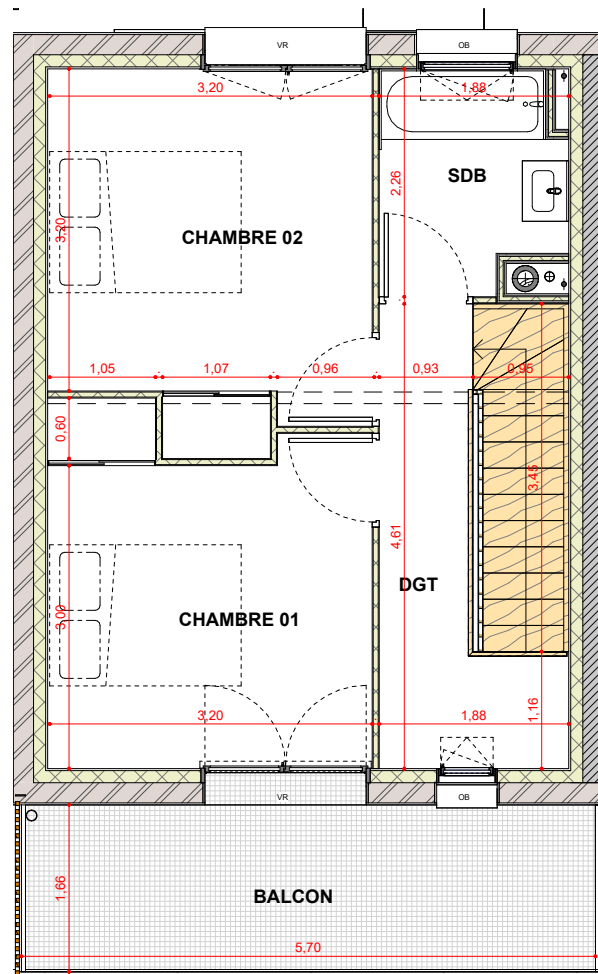
TERRASSE	23,01 m²
BALCON	9,61 m²

PROVISOIRE

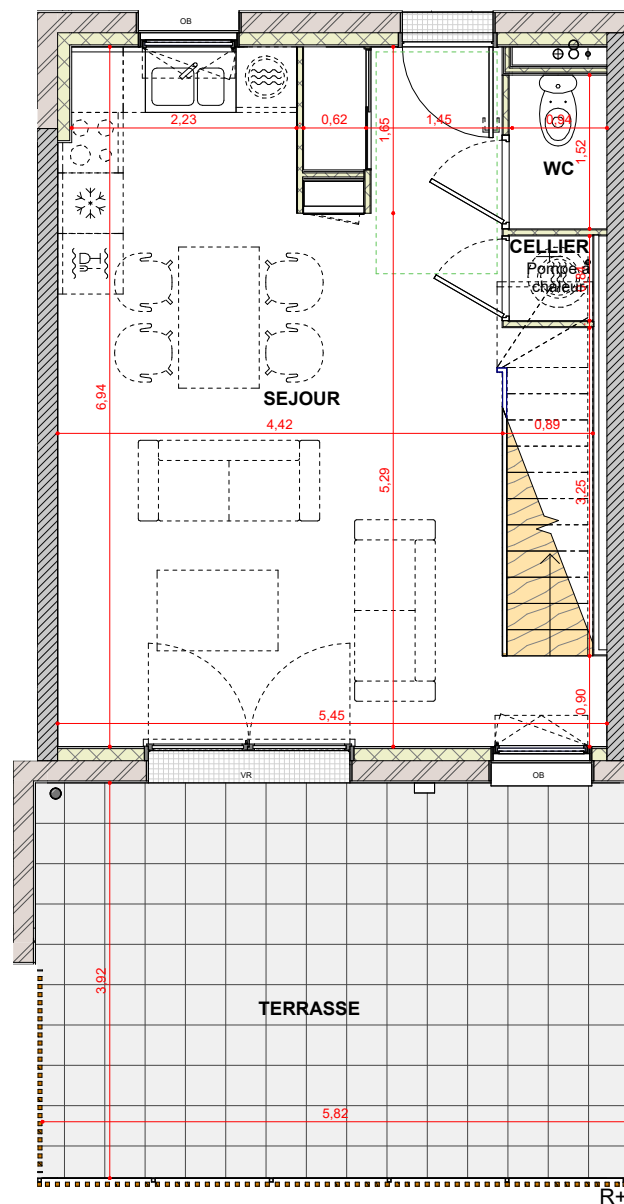
Localisation :



NORD



R+2



R+1

LEGENDE:

VR : Volet roulant électrique
VR : Volet roulant
OB : Oscillot battant
GTL : Gaine technique de logement

NOTA: Des modifications mineures ou des aménagements de détails nécessaires pour des raisons d'ordre technique ou administratif pourront être apportés aux plans